



# Weeklikse Verslag

28 Feb 2024

Francois Fourie



# Agenda

Die eerste NOK produksie skatting vir die 2024 somergewas seisoen is pas gepubliseer. Ons kyk wat is die uitslag.

- NOK oesskatting
- RSA Grondvog
- Grafieke
- Weeklikse Opsomming
- SAGIS Uitvoer Vordering



# NOK Oesskatting



**SUMMER CROPS – REVISED AREA PLANTED AND FIRST PRODUCTION FORECAST: 2024**

**SOMERGEWASSE – HERSIENE OPPERVLAKTE- EN EERSTE PRODUKSIESKATTING: 2024**

Die eerste produksie skatting vir die 2024 oes. Totale kommersiële produksie van mielies is 17.40 miljoen ton.

CROP/GEWAS	Area planted/ Opp beplant 2024 Ha (A)	1 <sup>st</sup> forecast/ 1 <sup>ste</sup> skatting 2024 Tons (B)	Area planted/ Opp beplant 2023 Ha (C)	Final crop/ Finale oes 2023 Tons (D)	Change/ Verandering/ % (B) ÷ (D)
<b>Commercial/Kommersiëel:</b>					
White maize/Witmielies	1 557 750	7 040 900	1 521 300	8 505 000	-17,21
Yellow maize/Geelmielies	1 081 500	7 318 400	1 064 800	7 925 000	-7,65
Total Maize/Totale Mielies	2 639 250	14 359 300	2 586 100	16 430 000	-12,60
Sunflower seed/Sonneblomsaad	559 500	671 100	555 700	720 000	-6,79
Soybeans/Sojabone	1 122 500	2 139 480	1 148 300	2 770 000	-22,76
Groundnuts/Grondbone	41 200	64 395	31 300	53 000	+21,50
Sorghum	42 100	110 780	34 000	94 360	+17,40
Dry beans/Droëbone	39 550	59 880	36 650	50 260	+19,14
<b>TOTAL/TOTAAL</b>	<b>4 444 100</b>	<b>17 404 935</b>	<b>4 392 050</b>	<b>20 117 620</b>	<b>-13,48</b>

Note: Estimate is for calendar year, e.g. production season 2023/24 = 2024

Nota: Skatting is vir kalenderjaar, bv. produksie-seisoen 2023/24 = 2024

# NOK Oesskatting

**Witmielies** : Die eerste skatting plaas die oes teen 7.04 miljoen ton. Die produksie verteenwoordig 'n opbrengs van 4.52 ton/ha. Verlede jaar se finale opbrengs was 5.59 ton/ha. Dit is 'n daling van 1.07 ton/ha laer of 19% laer as verlede jaar.

**Geelmielies** : Die geelmielies word teen 7.32 miljoen ton geskat. Die opbrengs word teen 6.77 ton/ha geskat teenoor 7.44 ton/ha verlede jaar. Dit is 0.67 ton/ha laer.

**Sojabone** : Die sojaboon oppervlakte geplant word meer as die intensies om te plant geskat. Die intensies om te plant was 1 036 600 hektaar en die eerste oppervlakte skatting staan op 1 122 500 hektaar. Dit is 'n toename van 85 900 hektaar.

# NOK Oesskatting vervolg

**Sojabone** : Die sojaboon oes word teen 2 139 480 ton geskat wat 'n opbrengs van 1.91 ton/ha verteenwoordig. Verlede jaar se opbrengs was 2.41 ton/ha. Dus daal die opbrengs met 0.5 ton/ha.

**Sonneblomsaad** : Die sonneblomsaad oppervlakte geplant word geskat teen 559 500 hektaar. Dit is 53 700 hektaar minder as die voorneme om te plant. Die opbrengs word teen 1.04 ton/ha geskat teenoor 1.3 ton/ha verlede jaar.

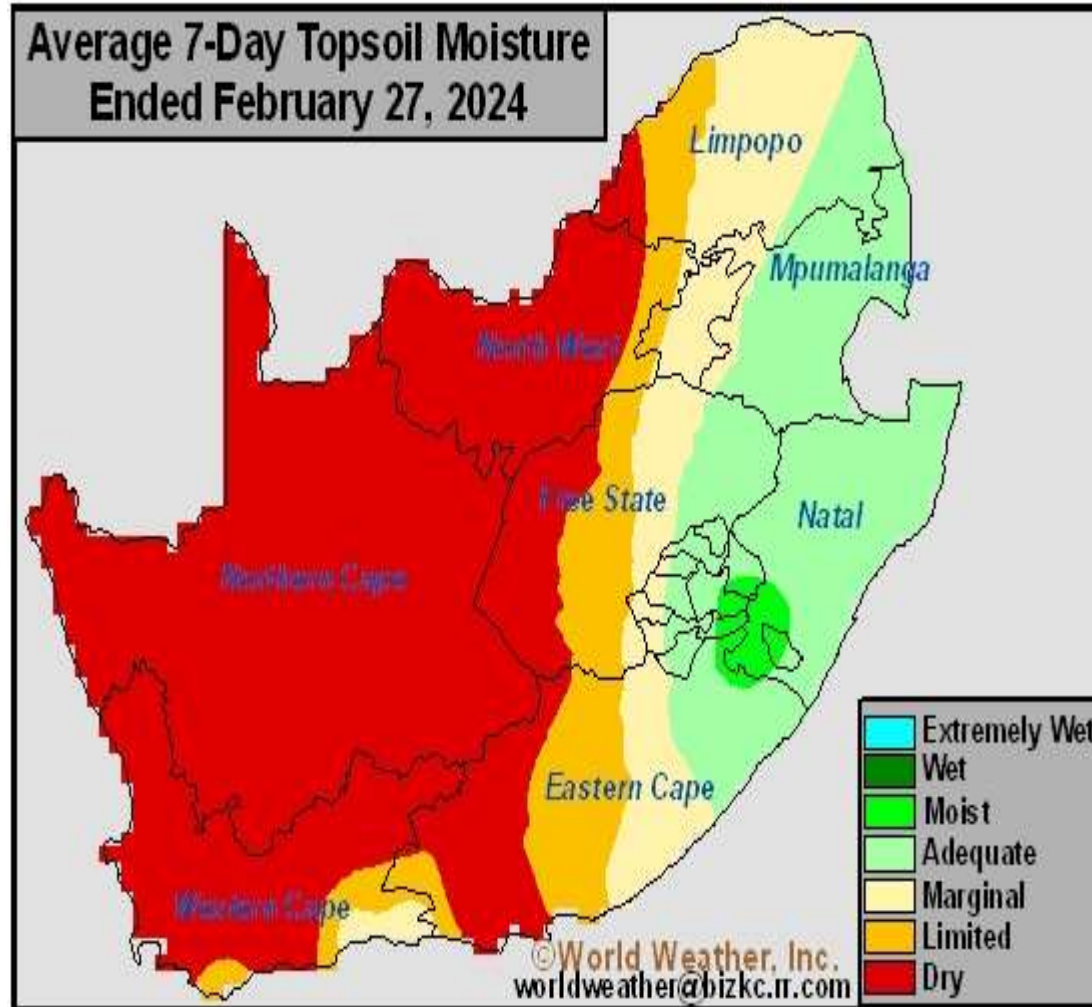
*Ons kan aanneem dat die sonneblomsaad oppervlakte wat verloor is na sojabone is, want die mielie oppervlakte het nie noemenswaardig verander vanaf die intensies nie.*



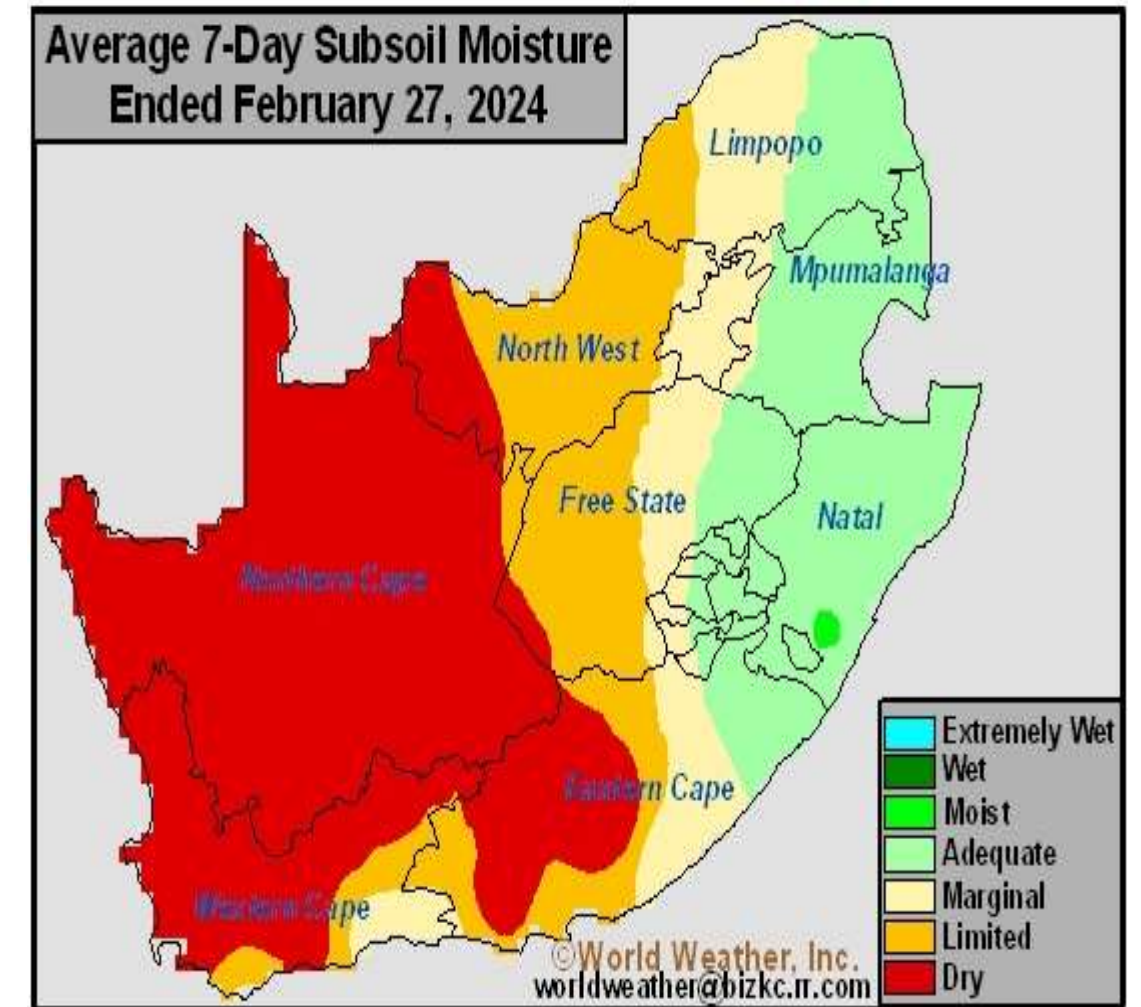
# RSA Grondvog



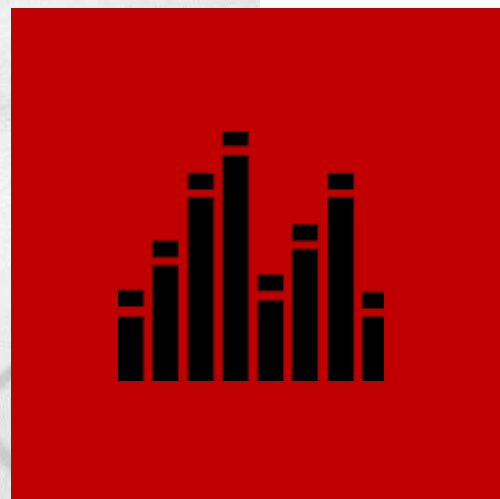
# RSA Grondvog



BVG Weerstasies	14 Dag Totaal (2024-02-15 : 2024-02-28)	Seisoen totaal 2022/23 (2023-07-01 : 2024-02-28) A	Vorige Seisoen tot datum 2021/22 (2022-07-01 : 2023-02-28) B	Nuwe seisoen as % van vorige seisoen A ÷ B
<b>VRYSTAAT</b>				
Bothaville	22	220	325	68%
Fouriesburg	9	516	1036	50%
Hoopstad	42	455	470	97%
Koppies-Sasol	48	599	757	79%
Vrede	21	675	731	92%
Vredefort	19	387	770	50%
Bultfontein-Weltevrede	81	570	559	102%
<b>MPUMALANGA</b>				
Amersfoort	29	497	906	55%
Davel	26	444	642	69%
Middelburg-Pan	26	384	881	44%
Morgenzon	40	508	864	59%
Witbank	69	457	618	74%
Delmas	34	201	281	72%
<b>NOORD-WES</b>				
Stella	17	334	661	51%
Schweizer-Reneke	30	408	629	65%
Leeudoringstad	49	486	674	72%
Coligny	19	284	458	62%







# Grafieke

28 Feb 2024



# CBOT Jul'24 Corn

Die CBOT Jul'24 Corn kontrak kry ondersteuning by \$4.25 en verhandel sterker. Die tegniese aanwysers se momentum is positief en het koopseine gegee.





# Safex Jul'24 Wmaz

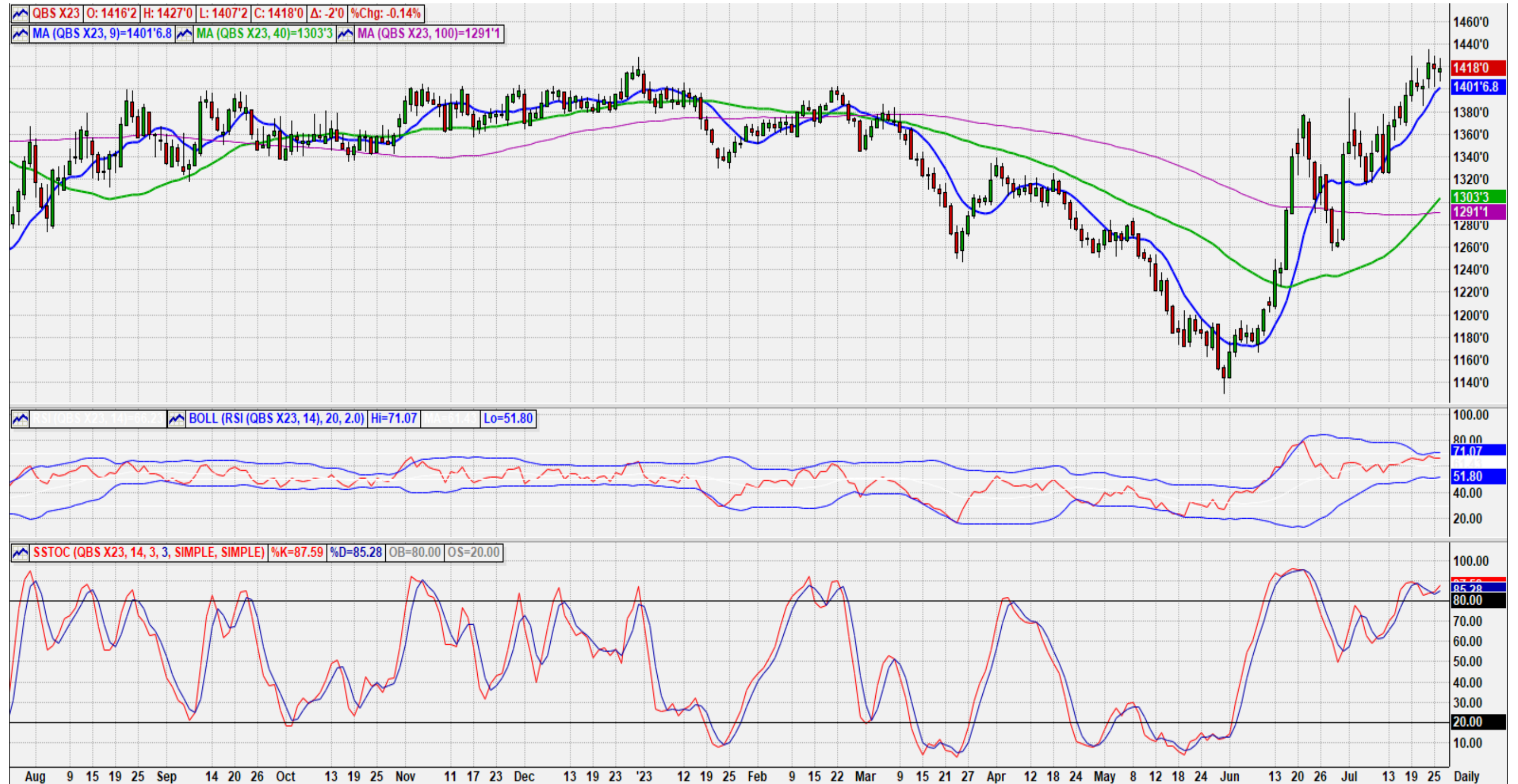
Die Safex Jul'24 WMAZ kontrak verhandel sterker na die "pennant" patroon na bo gebreek is. Die tegniese aanwyser is oorgekoop.





# CBOT Mei'24 Bean

Die CBOT Mei'24 BEAN kontrak toets die ondersteuningsvlakke van \$11.40. Die vlakke is steeds baie laag met die fondse wat kort bly. Die tegniese aanwyser is oorverkoop.





# Dollar indeks

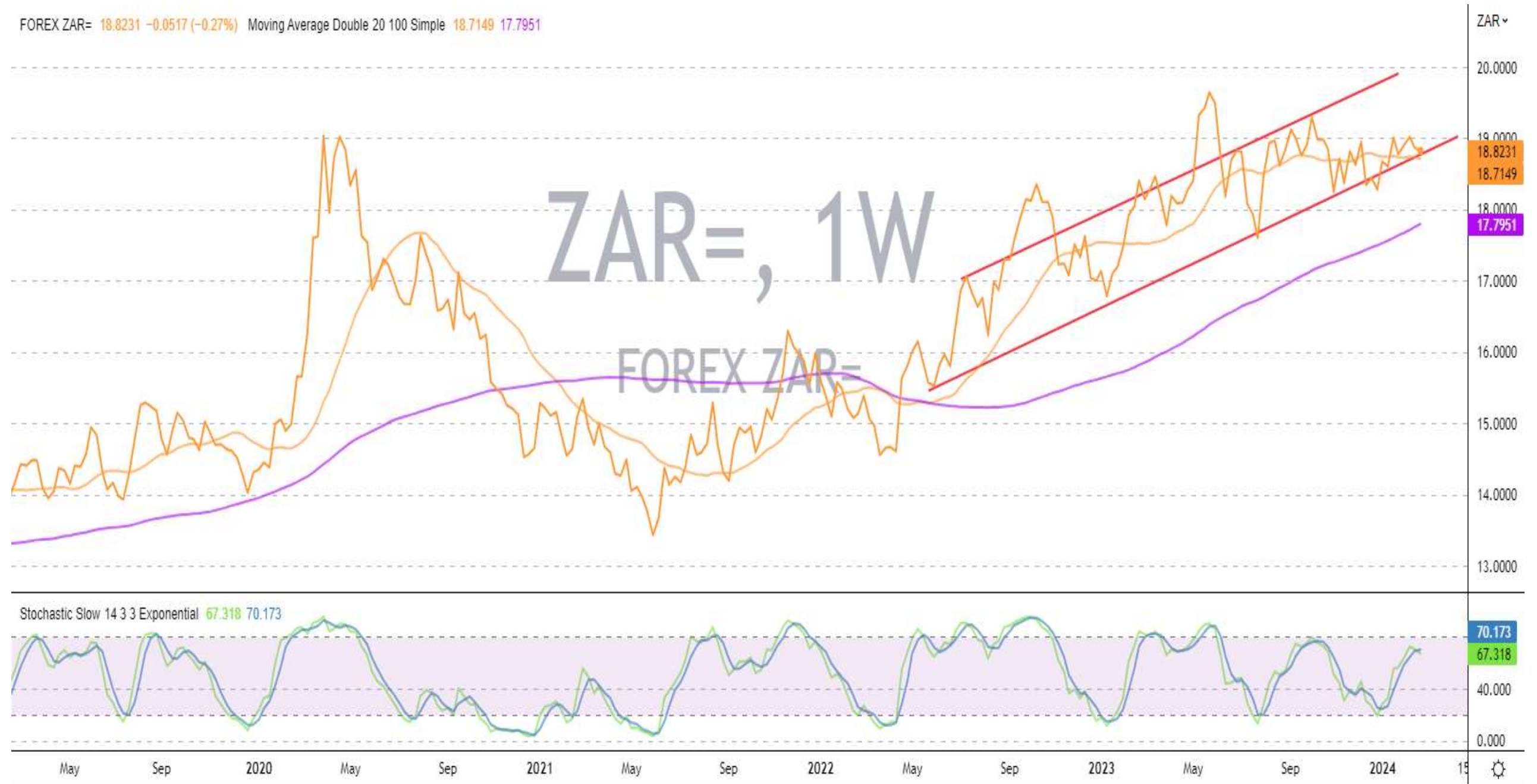
Die VSA Dollar indeks bly teen die GG lyne.





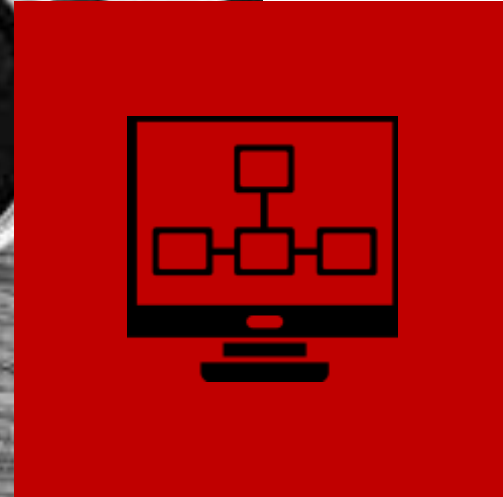
# Rand/Dollar wisselkoers

Die Rand/Dollar wisselkoers bly binne die rooi verhandelings band verhandel.



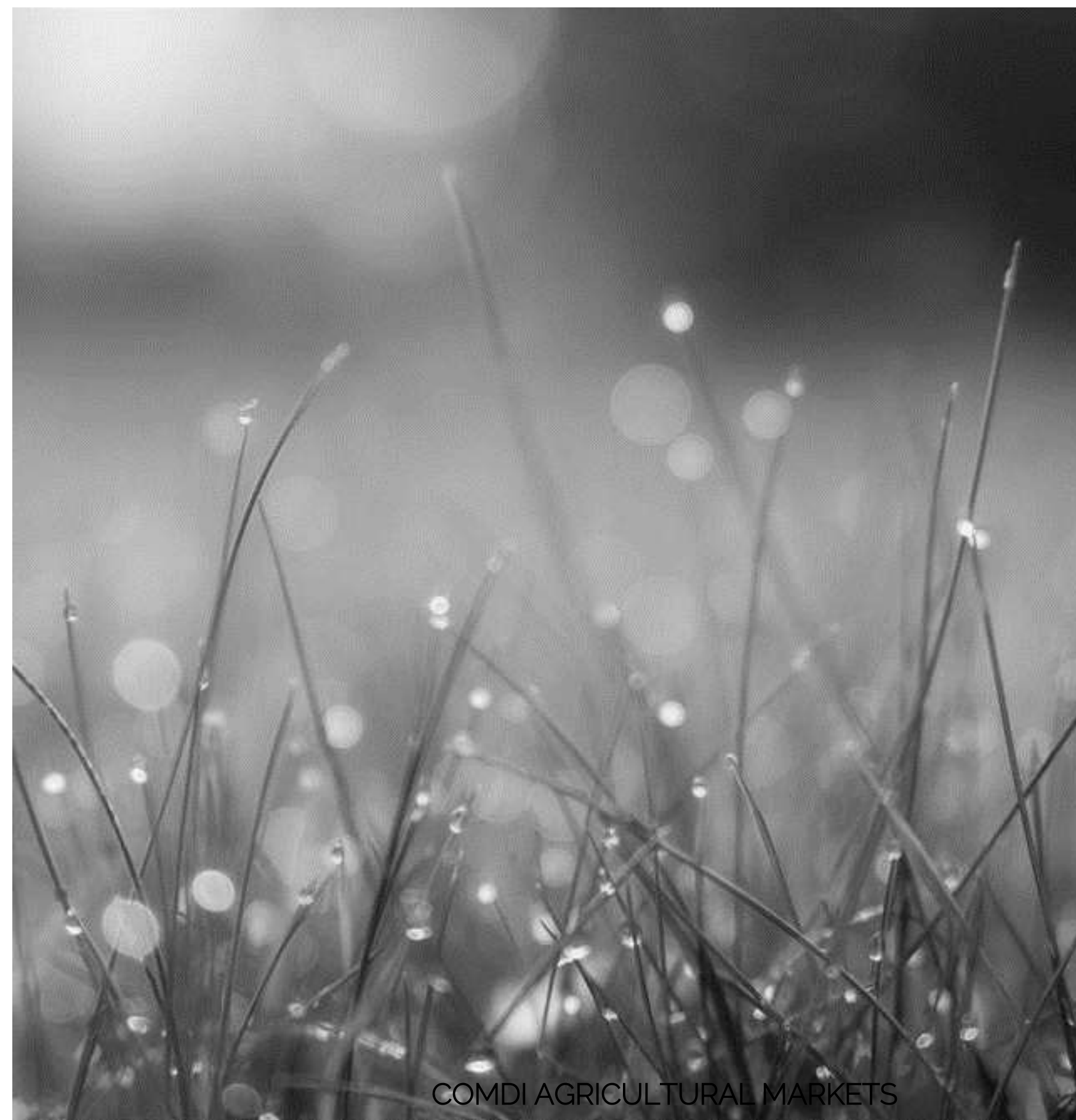


# Opsomming

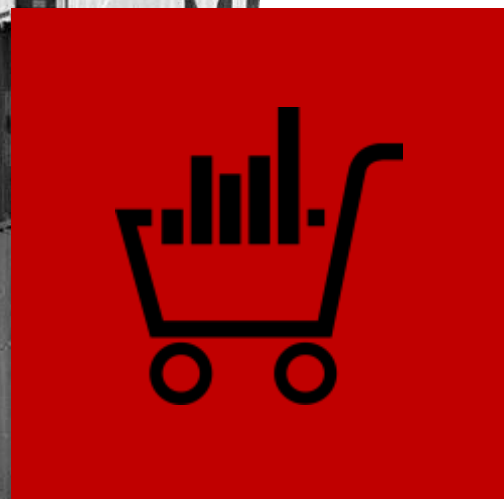




- Die eerste oesskatting vir die 2023 somer produksie seisoen is gepubliseer.
- Die totale mielies oes word teen 14.359 miljoen ton geskat. – *Ek dink dit is laer as wat sommige mense verwag het, maar dit is 'n goeie begin.*
- Die witmielie oes word teen 7.04 miljoen ton geskat teen 4.52 ton/ha teenoor 5.59 ton/ha verlede jaar.
- Die geelmielie oes word teen 7.318 miljoen ton geskat teen 'n opbrengs van 6.77 ton/ha. Verlede jaar se opbrengs was 7.44 ton/ha.
- Die sojaboon oes word teen 2 139 480 ton geskat met 'n opbrengs van 1.91 ton/ha teenoor 2.41 ton/ha verlede jaar.
- Die sonneblomsaad oes word teen 671 100 ton geskat teen 'n opbrengs van 1.2 ton/ha teenoor 1.3 ton/ha verlede jaar.







# SAGIS UITVOER VORDERING

COMDI AGRICULTURAL MARKETS



SAGIS

# UITVOERE PER WEEK

UITVOERE	GEEL MIELIES	WIT MIELIES
WEEK	117 656	10 062
TOTAAL	851 697	126 277

VOLG ONS OP SOSIALE MEDIA



COMDI-AGRI



COMDI-AGRI



COMDI-AGRI



COMDI-AGRI

COMDI.CO.ZA

DANKIE



(012) 111 0557 of by [info@4ietrading.co.za](mailto:info@4ietrading.co.za)

Geskryf deur **Francois Fourie** van 4IE Trading, in samewerking met COMDI Agricultural Markets (Pty) Ltd

COMDI.CO.ZA