



Weeklikse Verslag

14 Feb 2024

Francois Fourie



Agenda

In hierdie verslag fokus ons op die vraag en aanbod balansstaat van mielies en kyk watter tipe opbrengs nodig is om al die behoeftes te dek.

- Mielie Balansstaat
- RSA Grondvog
- Grafieke
- Weeklikse Opsomming
- SAGIS Uitvoer Vordering



Mielie Balansstaat



Die mielie balansstaat.

Vir hierdie oefening plaas ons die WMAZ opbrengs teen **4.65 ton/Ha**, want dit is die **minimum** wat ons nodig het om genoeg te hê vir ons eie **verbruik** asook Afrika **uitvoere**.

	COMDI 2024		
	WM	YM	Total
	2024/25	2024/25	2024/25
Area Planted	1 557 250	1 080 500	2 637 750
Yield	4.65	6.50	5.41
CEC- Crop Estimate	7 241 213	7 023 250	14 264 463
CEC- Retention	210 000	430 000	640 000
Available for commercial market	7 031 213	6 593 250	13 624 463
Supply			
Opening Stock - 1 May	1 259 649	614 352	1 874 001
Prod Deliveries	7 031 213	6 593 250	13 624 463
Imports	0	400 000	400 000
Early deliveries	15 000	17 000	32 000
Surplus	0	0	0
Total Supply	8 305 862	7 624 602	15 930 464
Demand			
Processed	5 612 000	6 208 000	11 820 000
Human	5 300 000	600 000	5 900 000
Animal	300 000	5 600 000	5 900 000
Gristling	12 000	8 000	20 000
Withdrawn by producers	12 000	30 000	42 000
Released to end consumers	14 000	66 000	80 000
Net receipts(-)/disp(+)			0
Local Demand	5 638 000	6 304 000	11 942 000
Exports	1 550 000	630 000	2 180 000
Products	350 000	130 000	480 000
Whole Maize	1 200 000	500 000	1 700 000
Total Demand	7 188 000	6 934 000	14 122 000
Ending Stock - 30 April	1 117 862	690 602	1 808 464
Processed per Month	467 667	517 333	985 000
Months Stock	2.39	1.33	1.84
Days Stock	72	40	55
STU	15.55%	9.96%	12.81%



Nou gaan ons kyk watter opbrengste in die Vrystaat, Noordwes en in Mpumalanga nodig gaan wees om 'n landwye gemiddelde opbrengs van 4.65 ton/Ha te behaal vir die witmielies.

WITMIELIES		OPBRENGS	OES-Tonne
	Voorlopige Ha	t/ha	
Vrystaat	845000	4.50	3 801 655
Mpumalanga	162000	5.50	891 000
Noordwes	430000	4.30	1 849 000
Totaal	1 557 250	4.65	7 240 130
Oos-Vrystaat	253 500.00	5.15	1305525
Wes-Vrystaat	591 500.00	4.22	2496130

Witmielie opbrengs

Mpumalanga se opbrengs van 5.5 ton/Ha is dieselfde as die 2020 opbrengs. Reënval vergelyk baie dieselfde vir hierdie seisoen as die 2020 seisoen.

Noordwes se opbrengs van 4.3 ton/Ha is dieselfde as die 2022 seisoen.

Die **Vrystaat** moet opgedeel word tussen Oos-Vrystaat en Wes-Vrystaat. Ons gee die Oos-Vrystaat word teen 5.15 ton/Ha geskat en die Wes-Vrystaat teen 4.22 ton/Ha. Dit gee 'n algehele opbrengs van 4.5 ton/Ha vir witmielies in die Vrystaat, wat dieselfde is as die 2022 seisoen.



Nou gaan ons kyk watter opbrengste in die Vrystaat, Noordwes en in Mpumalanga nodig gaan wees om 'n landwye gemiddelde opbrengs van 6.5 ton/Ha te behaal vir die geelmielies.

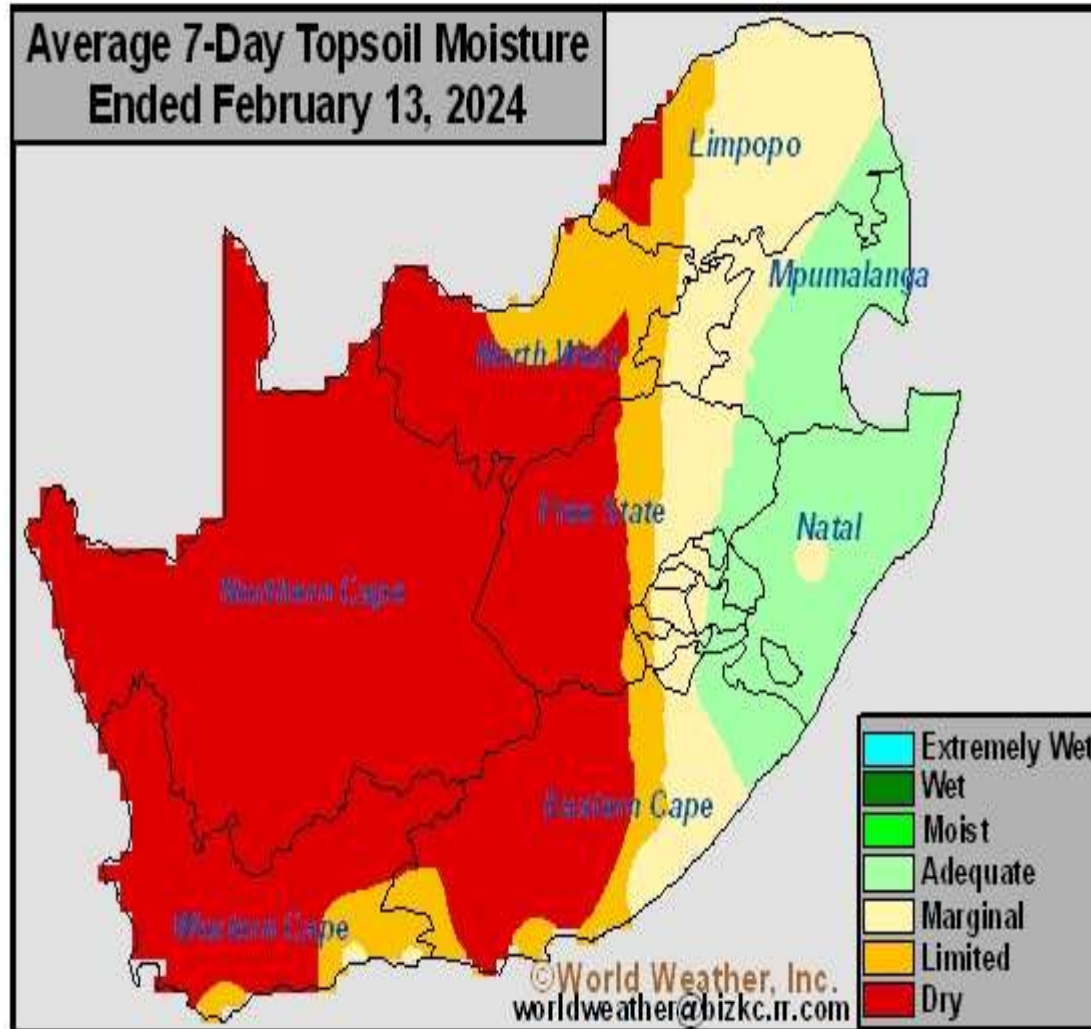
GEELMIELIES		OPBRENGS	OES
	ha-intensies	t/ha	
Vrystaat	420 000	5.48	2 295 489
Mpumalanga	365 000	6.75	2 463 750
Noordwes	85 000	5.00	425 000
Totaal	1 080 500	6.50	7 015 439
Oos-Vrystaat	294 000.00	5.75	1690500
Wes-Vrystaat	126 000.00	4.85	604989



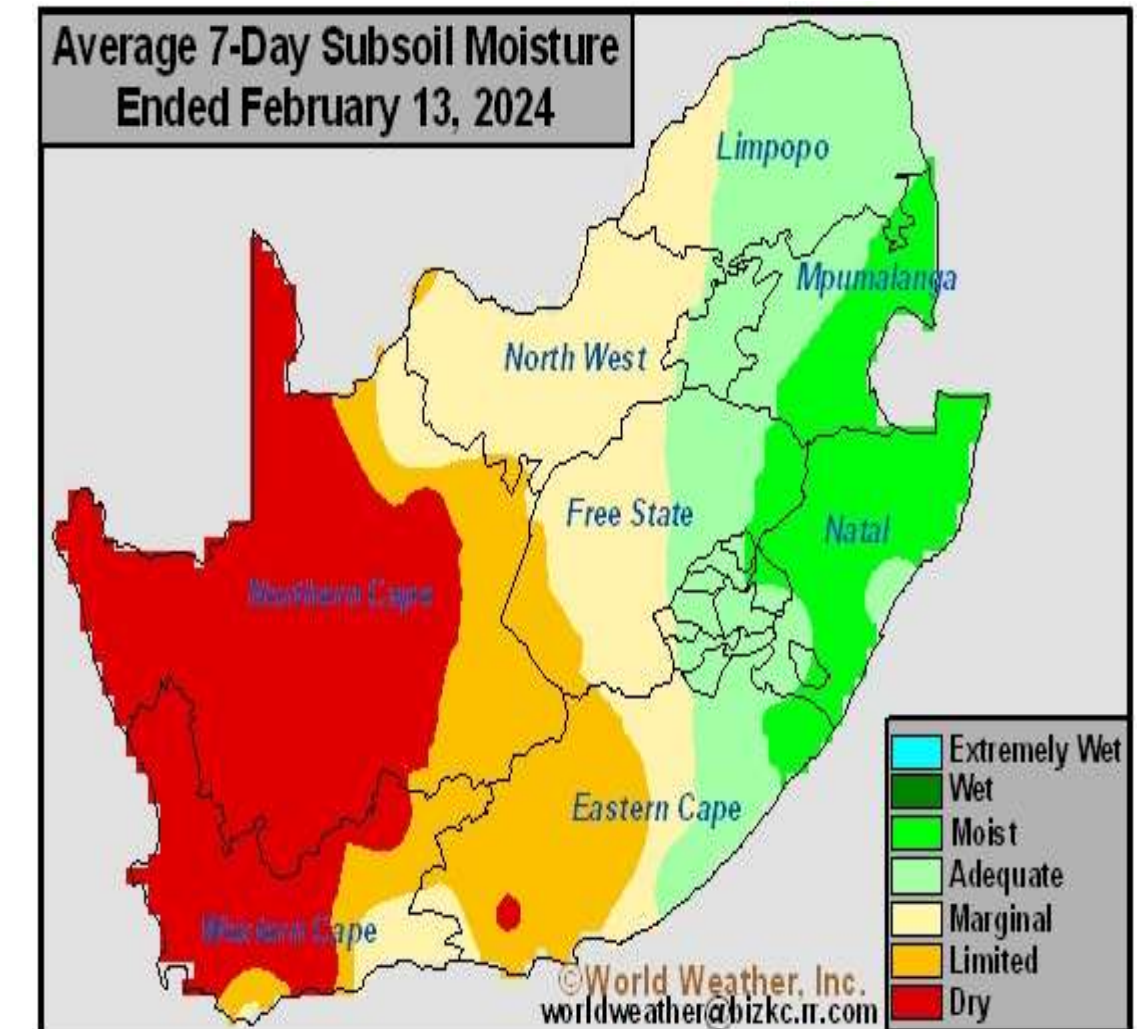
RSA Grondvog

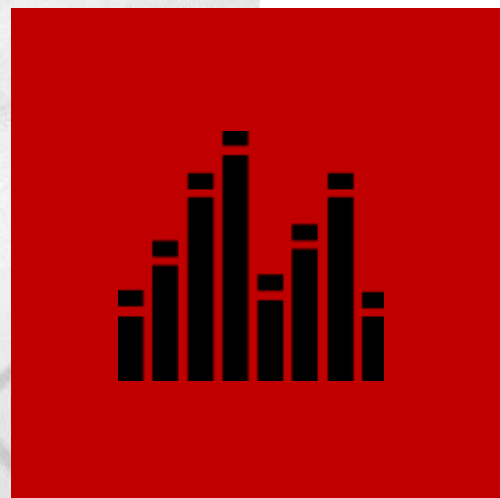


RSA Grondvog



BVG®	14 Dag Totaal (2024-02-01 : 2024-02-14)	Seisoen totaal 2022/23 (2023-07-01 : 2024-02-14) A	Vorige Seisoen tot datum 2021/22 (2022-07-01 : 2023-02-14) B	Nuwe seisoen as % van vorige seisoen A ÷ B
BVG Weerstasies				
VRYSTAAT				
Bothaville	19	197	303	65%
Fouriesburg	38	507	900	56%
Hoopstad	13	413	426	97%
Koppies-Sasol	36	562	677	83%
Vrede	50	654	651	100%
Vredefort	35	367	667	55%
Bultfontein-Weltevrede	65	529	500	106%
MPUMALANGA				
Amersfoort	54	467	800	58%
Davel	102	418	603	69%
Middelburg-Pan	46	357	833	43%
Morgenzon	4	468	760	62%
Witbank	23	388	561	69%
Delmas	23	166	242	69%
NOORD-WES				
Stella	45	316	537	59%
Schweizer-Reneke	21	378	542	70%
Leeudoringstad	50	436	600	73%
Coligny	8	265	425	62%





Grafieke

14 Feb 2024



CBOT Jul'24 Corn

Die CBOT Jul'24 Corn kontrak
verhandel nog swakker en
toets tans die \$4.50/bu
vlakke.

Die tegniese aanwysers is
oorverkoop.





Safex Jul'24 Wmaz

Die Safex Jul'24 WMAZ kontrak sluit met 'n reuse rooi kers en in die proses vorm dit ook verkoop seine. Die tegniese aanwysers het gedraai en bied verkoop seine.





CBOT Mei'24 Bean

Die CBOT Mei '24 BEAN kontrak verswak die afgelope tyd en breek die \$12.00/bu vlakke na onder en staan tans teen \$11.80/bu. Die tegniese aanwysers is laag en die momentum is negatief.





Safex Mei'24 Soya

Die Safex Mei '24 SOYA kontrak het vandag die verliese van gister terug gekrap.

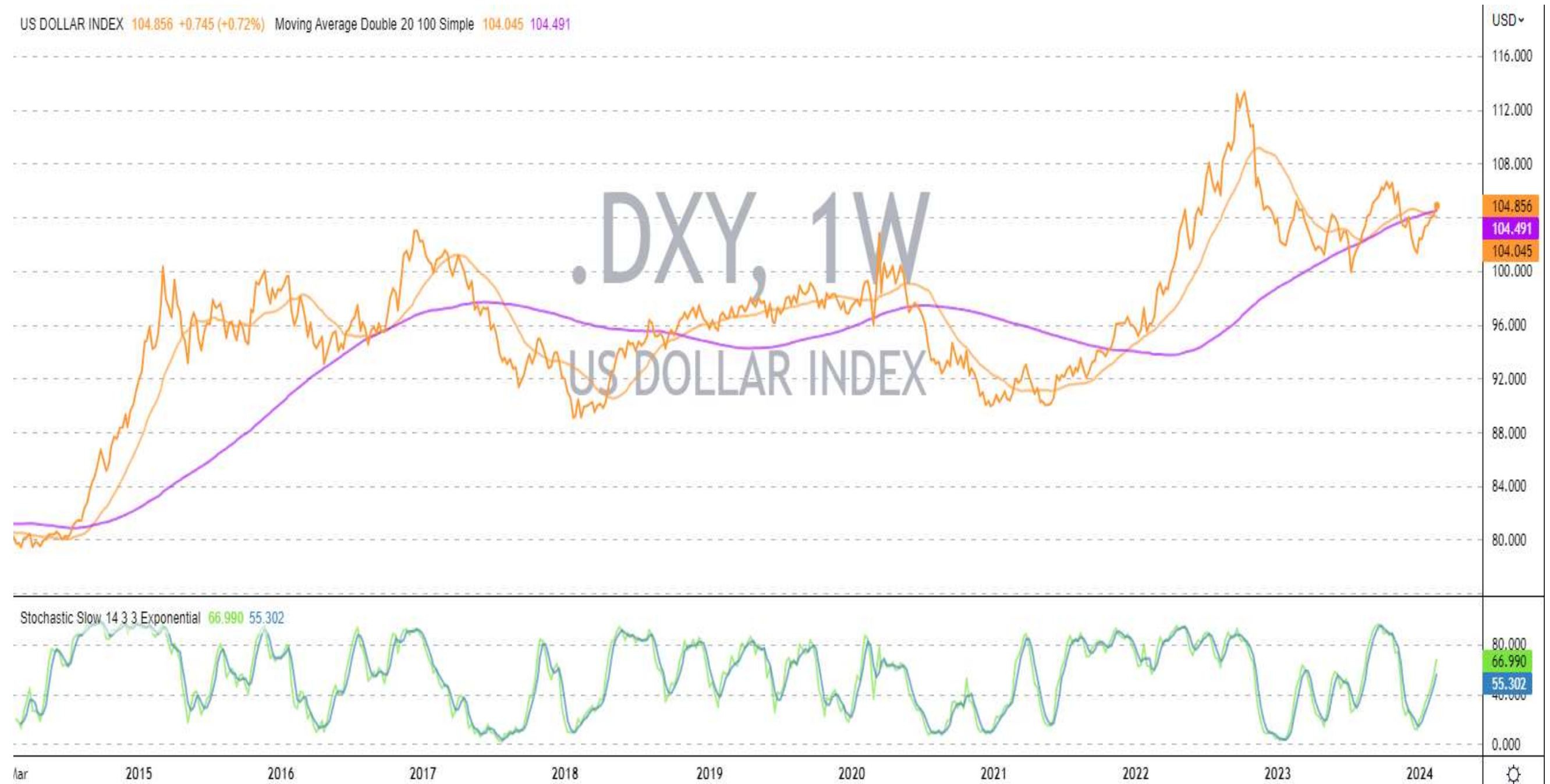
Die tegniese aanwyser se momentum is positief.





Dollar indeks

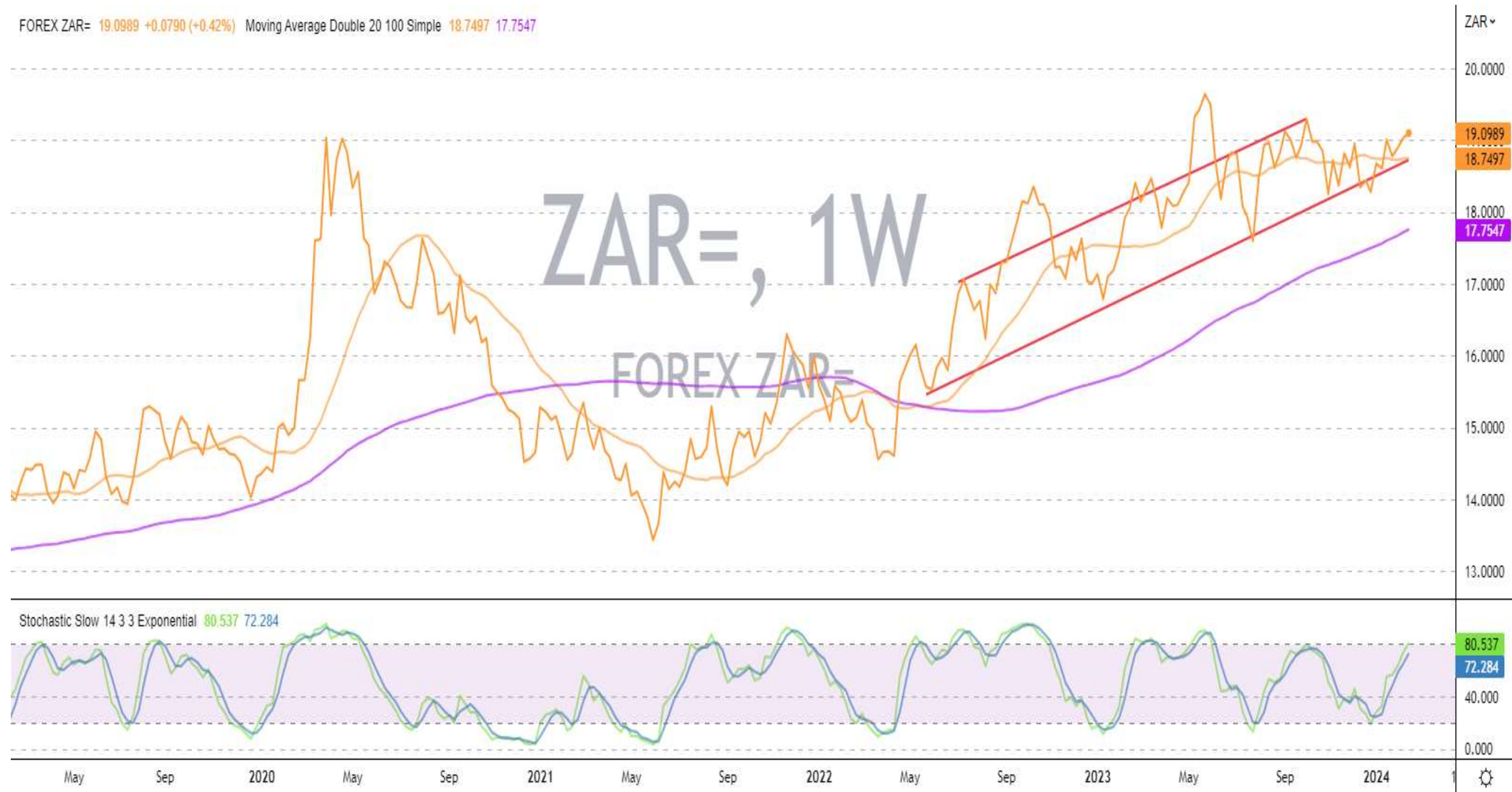
Die VSA Dollar indeks versterk tot bo die GG lyne.





Rand/Dollar wisselkoers

Die Rand/Dollar wisselkoers bly
binne die rooi verhandelings
band verhandel.

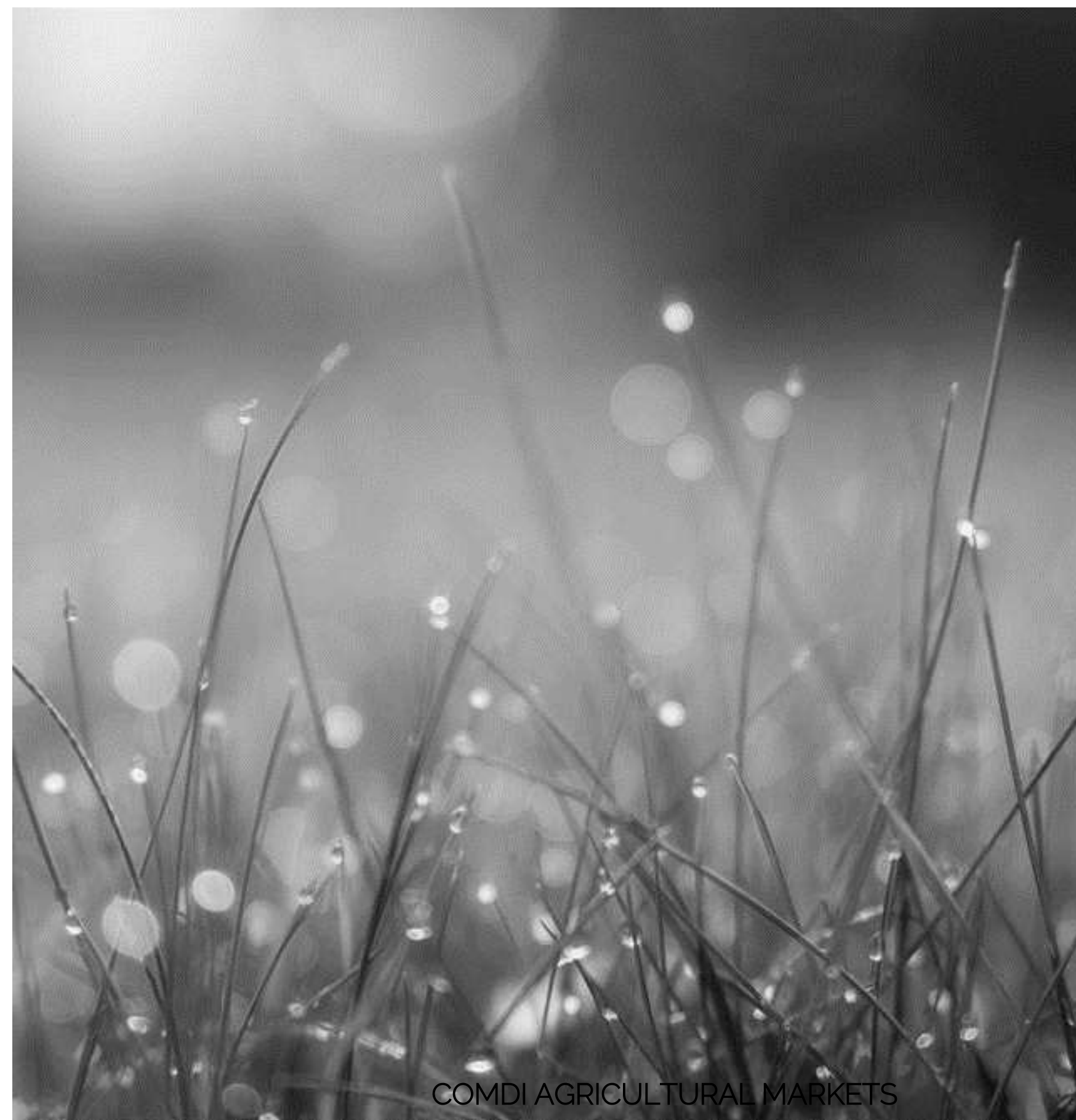


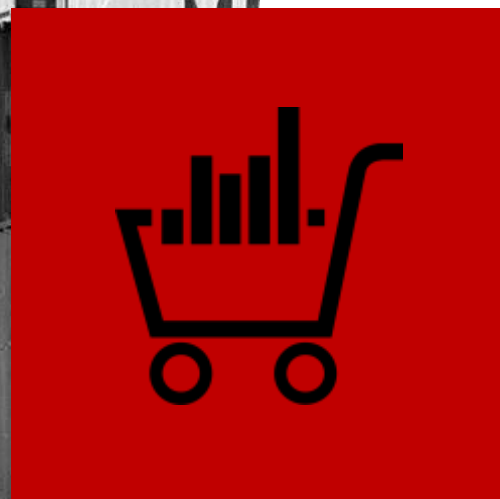


Opsomming



- Ons fokus op die vraag en aanbod balansstaat van mielies en kyk watter tipe opbrengs nodig is om al die behoeftes te dek.
- 'n Opbrengs van 5.65 ton/Ha witmielies en 6.5 ton/Ha geelmielies is genoeg om al ons plaaslike en uitvoer behoefte te voorsien.
- Die Vrystaat se witmielie opbrengs kom neer op 4.5 ton/Ha en die geelmielies kom neer op 5.5 ton/Ha.
- Die Noordwes se witmielie opbrengs kom neer op 4.3 ton/Ha en die geelmielies op 5 ton/Ha.
- Mpumalanga se witmielies kom uit op 5.5 ton/Ha en 6.75 ton/Ha op geelmielies.
- Dit is in lyn met die opbrengste van 2020 of 2022.





SAGIS UITVOER VORDERING

COMDI AGRICULTURAL MARKETS



SAGIS

UITVOERE PER WEEK

UITVOERE	GEEL MIELIES	WIT MIELIES
WEEK	11 930	56 909
TOTAAL	2 010 465	853 660

VOLG ONS OP SOSIALE MEDIA



COMDI-AGRI



COMDI-AGRI



COMDI-AGRI



COMDI-AGRI

COMDI.CO.ZA

DANKIE



(012) 111 0557 of by info@4ietrading.co.za

Geskryf deur **Francois Fourie** van 4IE Trading, in samewerking met COMDI Agricultural Markets (Pty) Ltd

COMDI.CO.ZA