



Weeklikse Verslag

07 Feb 2024

Francois Fourie



Agenda

In hierdie verslag vergelyk ons die 2024 seisoen met 2022 en 2020. Ons kyk na die ooreenkomste en wat ons kan leer.

- 2024 vs 2022 vs 2020
- RSA Grondvog
- Grafieke
- Weeklikse Opsomming
- SAGIS Uitvoer Vordering

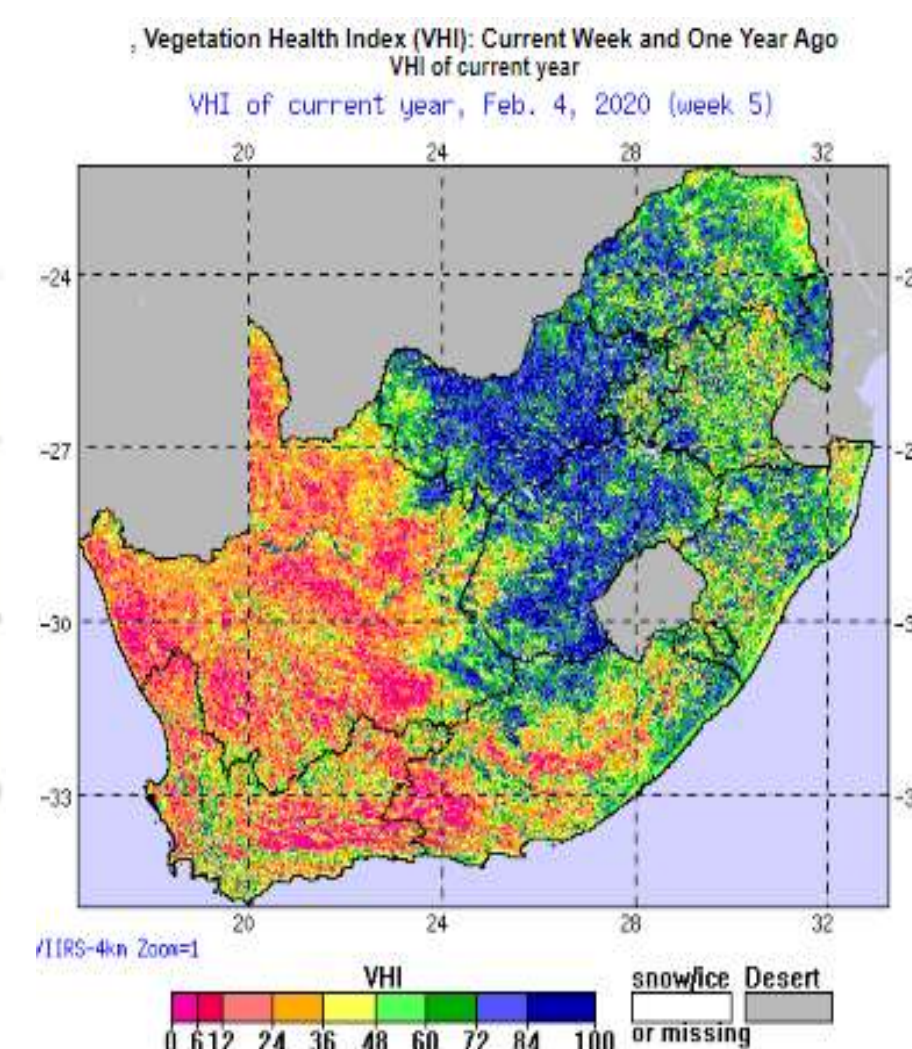
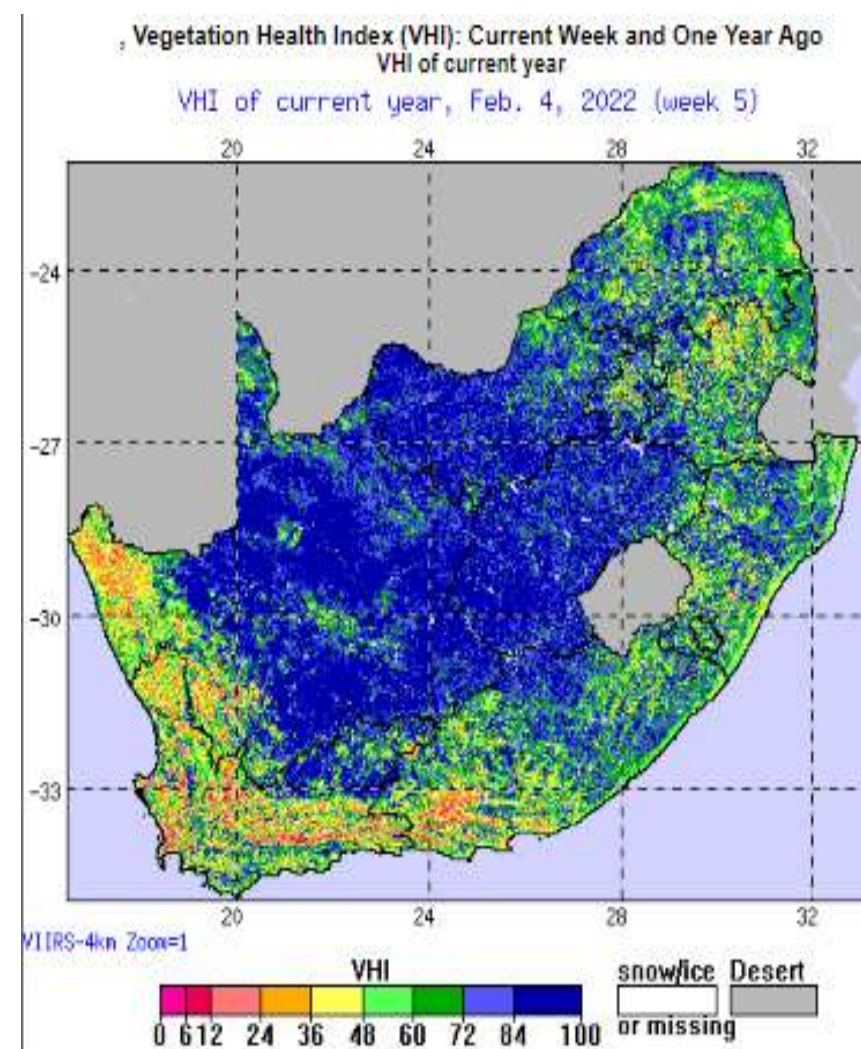
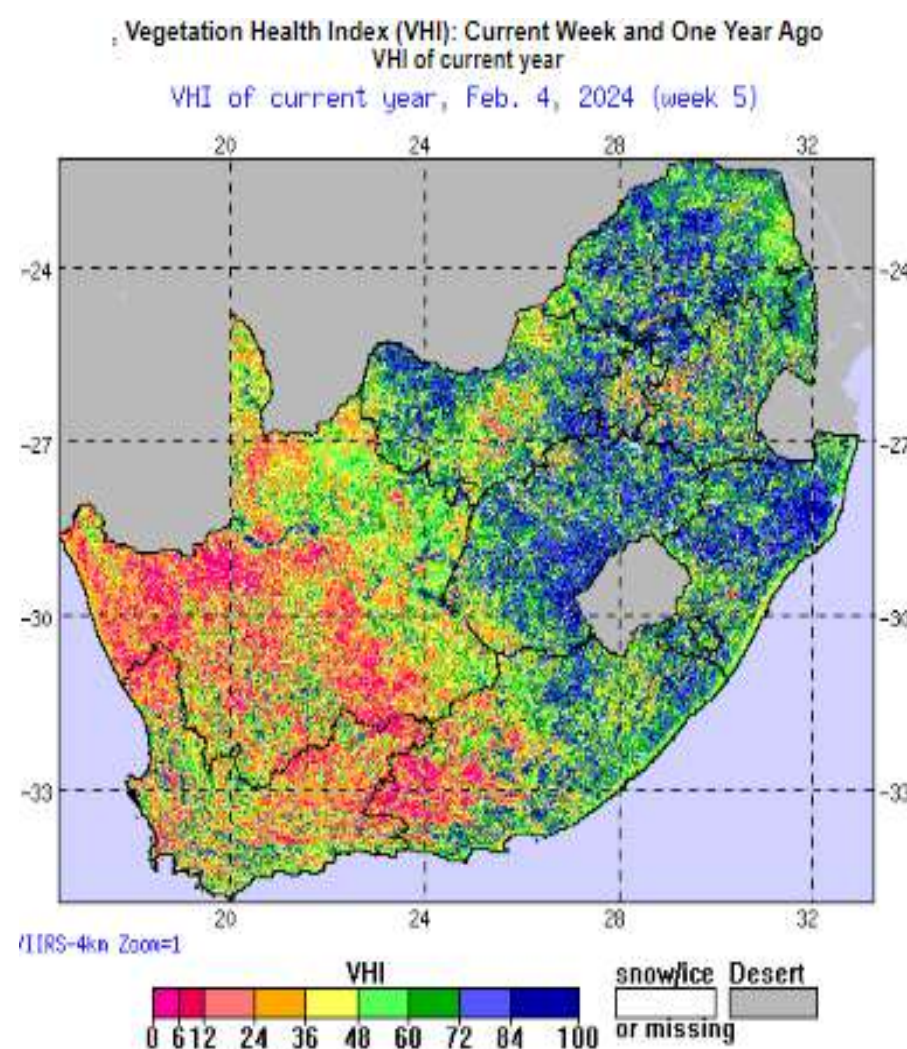


2024 VS 2022 VS 2020



Die Vegetatiewe
Gesondheid Indeks (VGI)
soos dit tans staan **2024**
links, 2022 in die **middel**
en **2020** regs.

Die rede hoekom ons die
dire vergelyk is omdat
beide groot aanplantings
jare is met soortgelyke
reënval tot dusver.

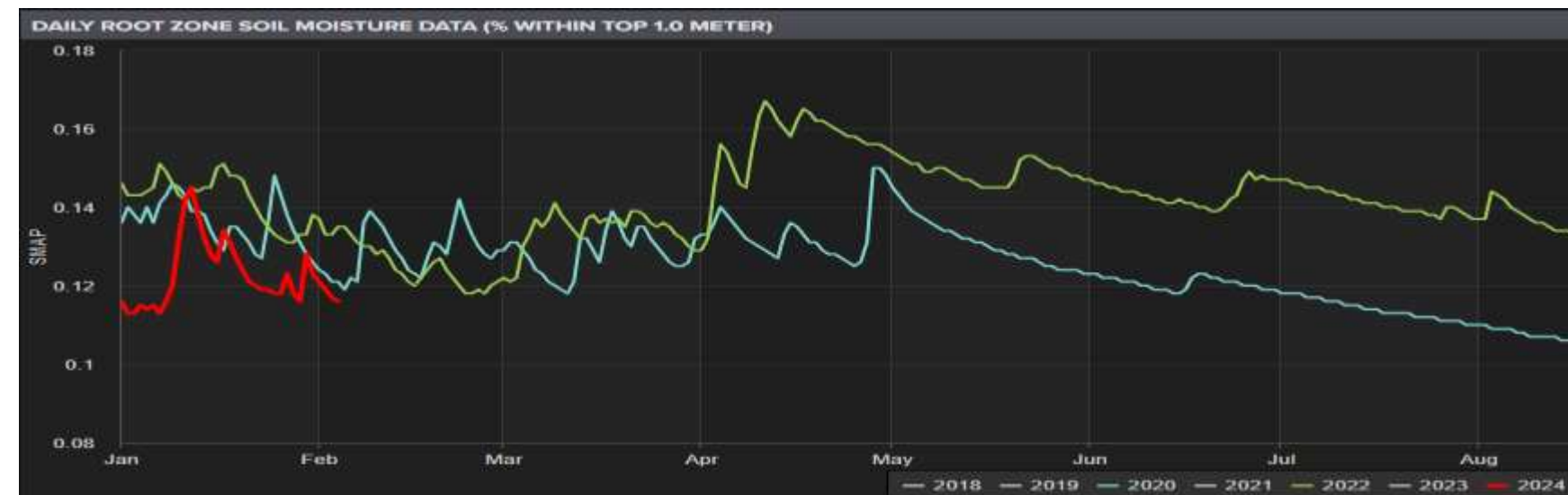




Die grondvog grafiek vergelyking. Die rooi lyn is vir 2024, groen is 2022 en die ligte blou lyn is vir 2020.

Die Vrystaat (bo), Noordwes (middel) en Mpumalanga (onder).

Die Vrystaat is tans op dieselfde punt, as in 2020
Die Noordwes is tans agter die 2020 se punt en kort dringend reën.
Mpumalanga is effens bo die punt in 2020.



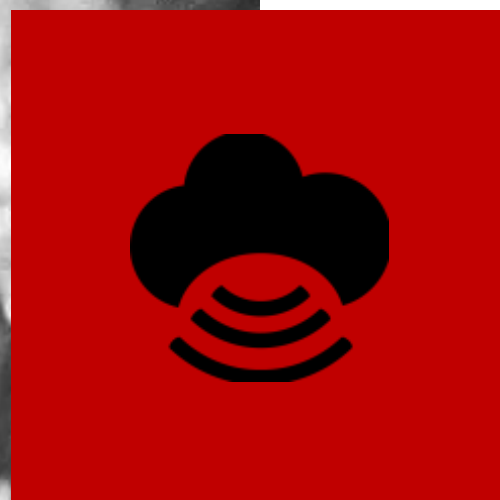
2024 vs 2022 vs 2020

Soos in die vorige bladsy gesien is, vergelyk die grondvog tans baie goed met die 2020 seisoen se grondvog. Dit is duidelik dat 2022 droë toestande gehad het in Februarie en Maart en ons kan in die tabel regs sien hoe sterk dit die opbrengste beïnvloed het.

Dit is interessant om op te let dat die YMAZ opbrengste dieselfde is vir 2022 en 2020. Kyk weer na die grondvog kaarte op die vorige bladsy en sien hoe die seisoen uitgespeel het in daardie twee jare.

Ons gaan in die nabye toekoms weer na hierdie grondvog kaarte kyk.

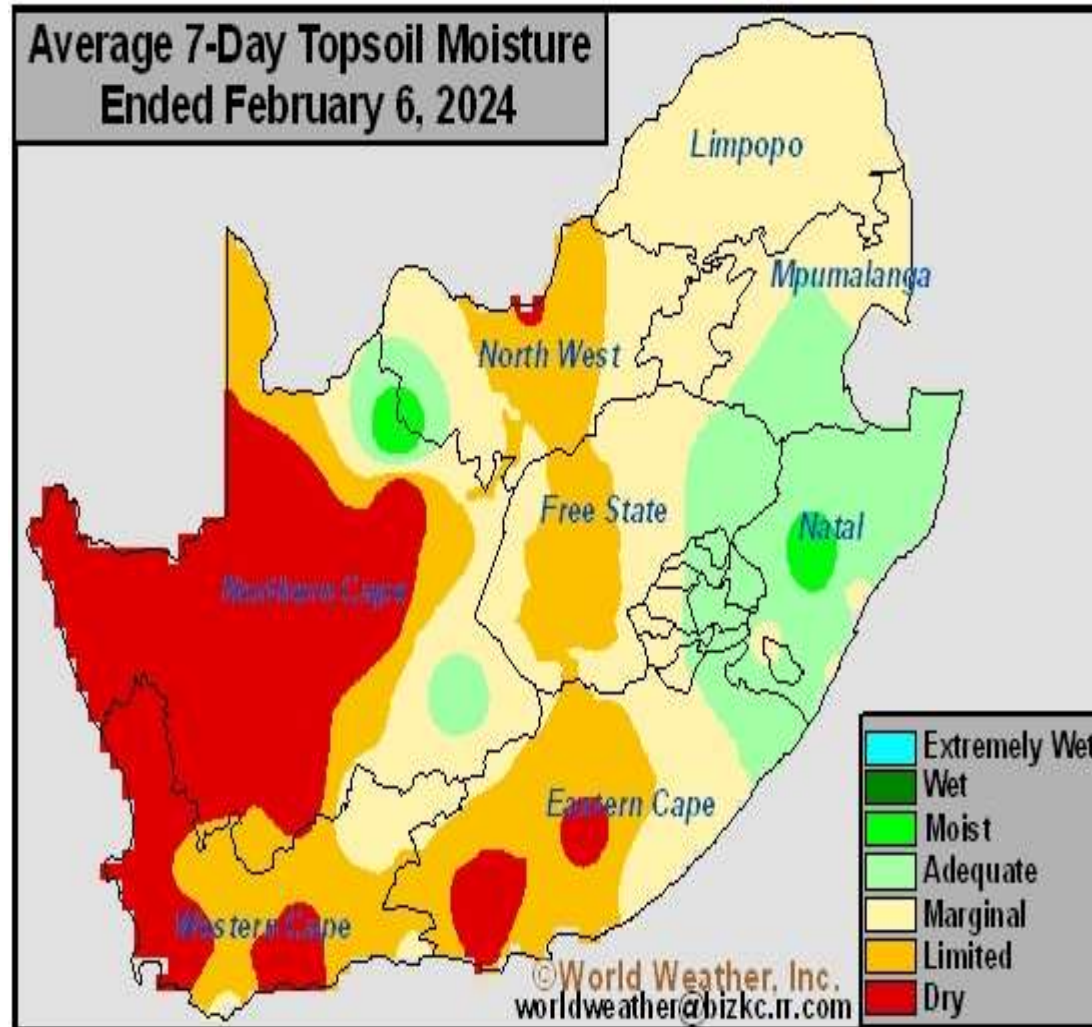
2024 vs 2022 vs 2020	2024	2022	2020
Witmielie Ha	15 575 250	1 575 000	1 616 300
Geelmielie Ha	1 080 500	1 048 000	994 500
Witmielie opbrengs	?	4.81 ton/Ha	5.29 ton/Ha
Geelmielie opbrengs	?	6.79 ton/Ha	6.79 ton/Ha



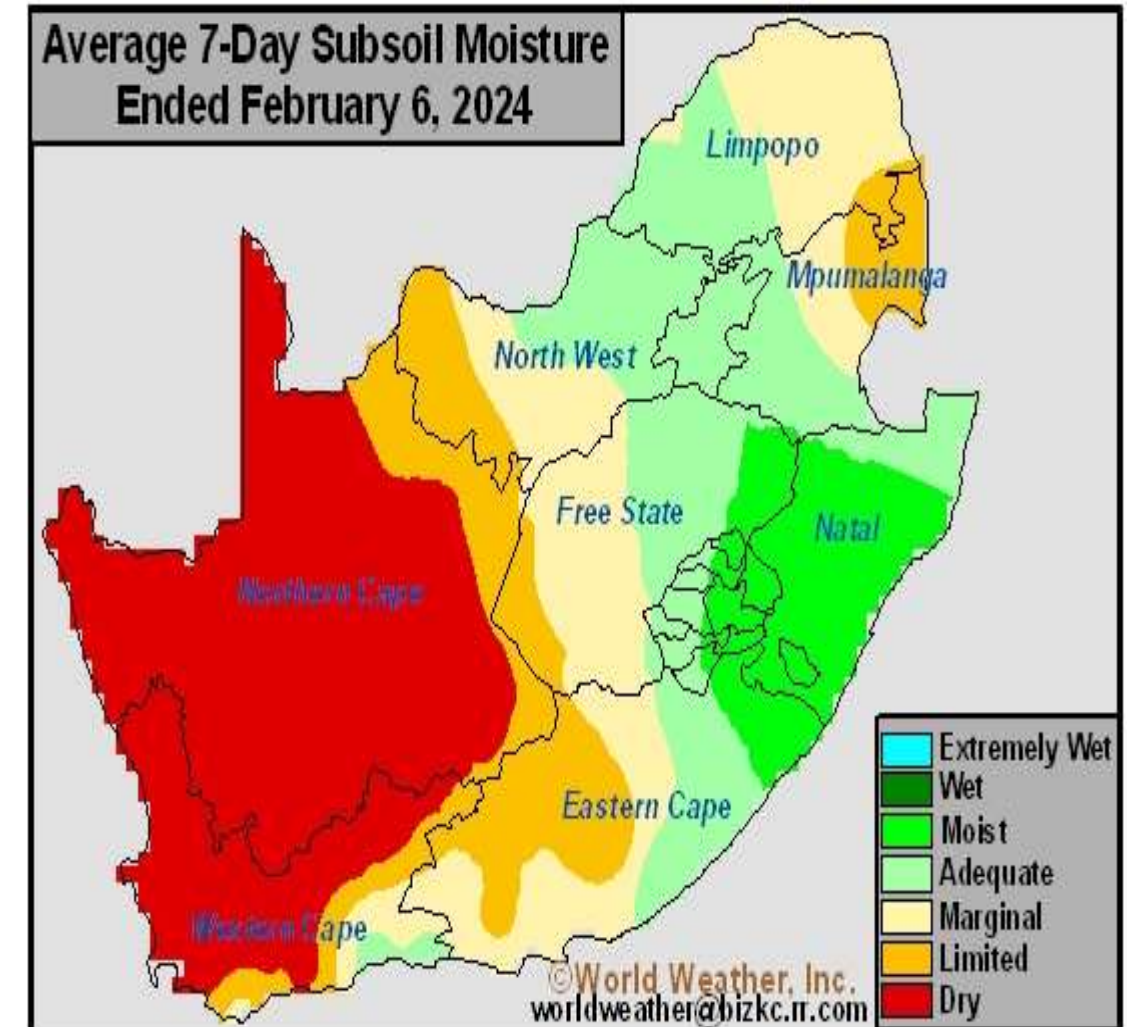
RSA Grondvog

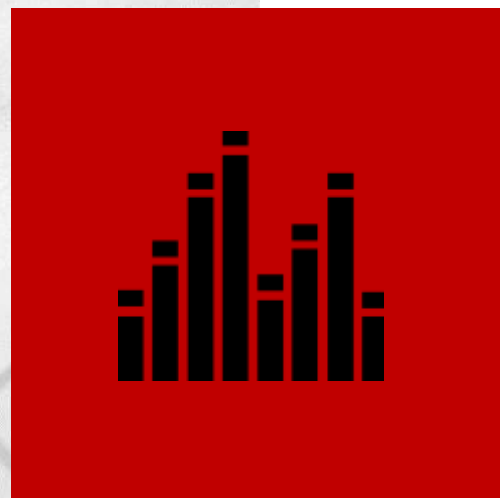


RSA Grondvog



BVG Weerstasies	14 Dag Totaal (2024-01-24 : 2024-02-07)	Seisoen totaal 2022/23 (2023-07-01 : 2024-02-07) A	Vorige Seisoen tot datum 2021/22 (2022-07-01 : 2023-02-07) B	Nuwe seisoen as % van vorige seisoen A ÷ B
VRYSTAAT				
Bothaville	5	183	285	64%
Fouriesburg	45	496	839	59%
Hoopstad	8	407	406	100%
Koppies-Sasol	42	532	588	90%
Vrede	35	619	616	100%
Vredefort	30	349	587	59%
Bultfontein-Weltevrede	25	488	444	110%
MPUMALANGA				
Amersfoort	23	434	740	59%
Davel	36	333	541	62%
Middelburg-Pan	8	316	781	40%
Morgenzon	7	463	671	69%
Witbank	58	378	529	71%
Delmas	33	157	205	77%
NOORD-WES				
Stella	55	291	502	58%
Schweizer-Reneke	45	371	503	74%
Leeudoringstad	41	410	554	74%
Coligny	8	257	394	65%





Grafieke

07 Feb 2024



CBOT Jul'24 Corn

Die CBOT Jul'24 Corn kontrak
verhandel nog swakker en
toets die vlakke onder
\$4.60/bu.

Die tegniese aanwysers se
momentum is negatief.





Safex Jul'24 Wmaz

Die Safex Jul'24 WMAZ kontrak het 'n moeilike dag agter die rug in verhandeling. Die 100-dag GG vlakke teen +-R4000 word getoets, maar misluk om daar te hou en die kontrak sluit met 'n lang rooikers. Die tegniese aanwysers is in die middel en met sywaartse momentum.





CBOT Mei'24 Bean

Die CBOT Mei '24 BEAN kontrak verswak die afgelope tyd en breek die \$12.00/bu vlakke na onder. Die tegniese aanwysers se momentum is negatief.





Safex Mei'24 Soya

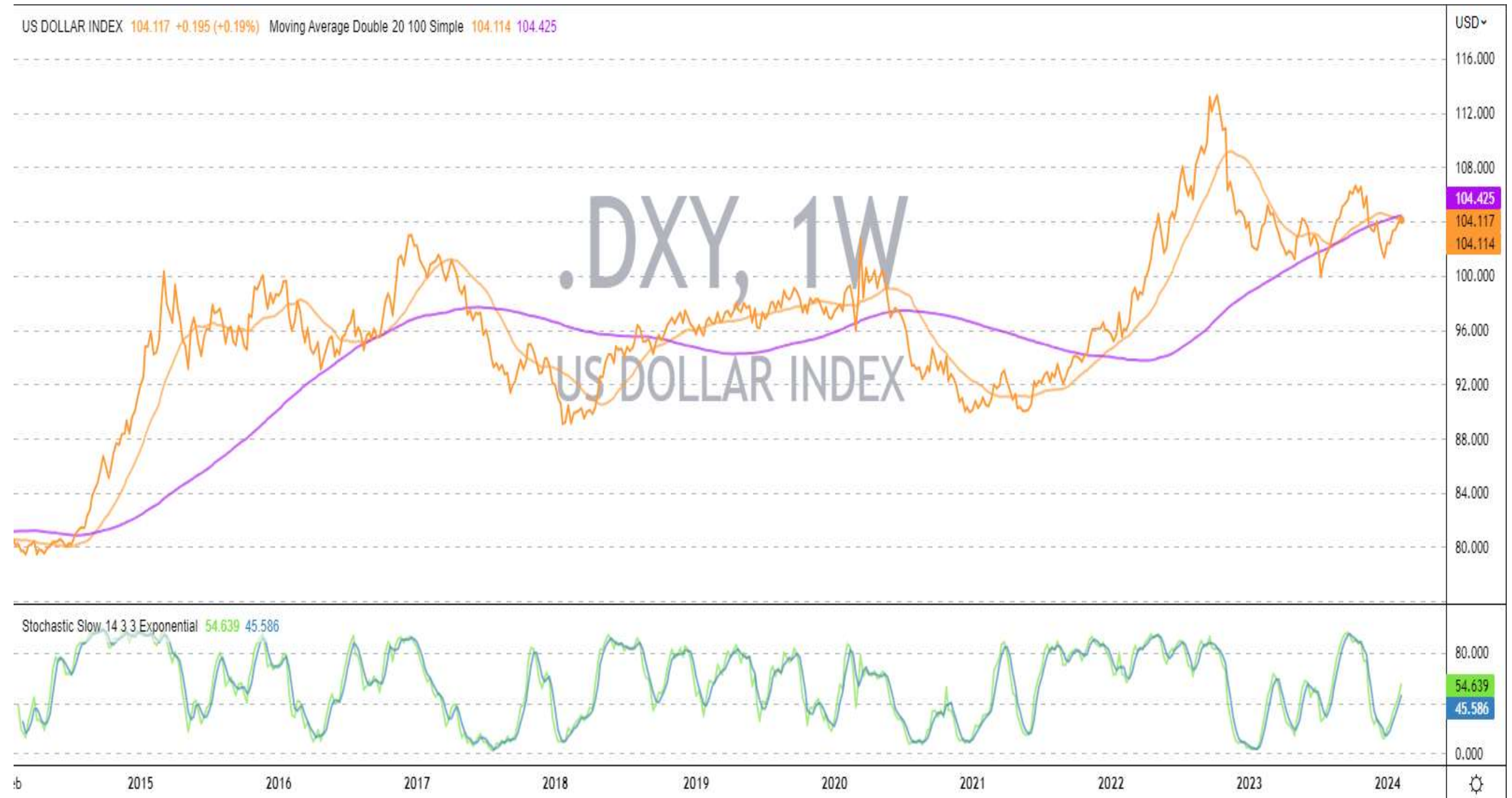
Die Safex Mei '24 SOYA kontrak verloor vandag die momentum wat die vorige twee dae geskep is en sluit met 'n groot rooi kers. Die tegniese aanwyser dui dat die momentum negatief draai.





Dollar indeks

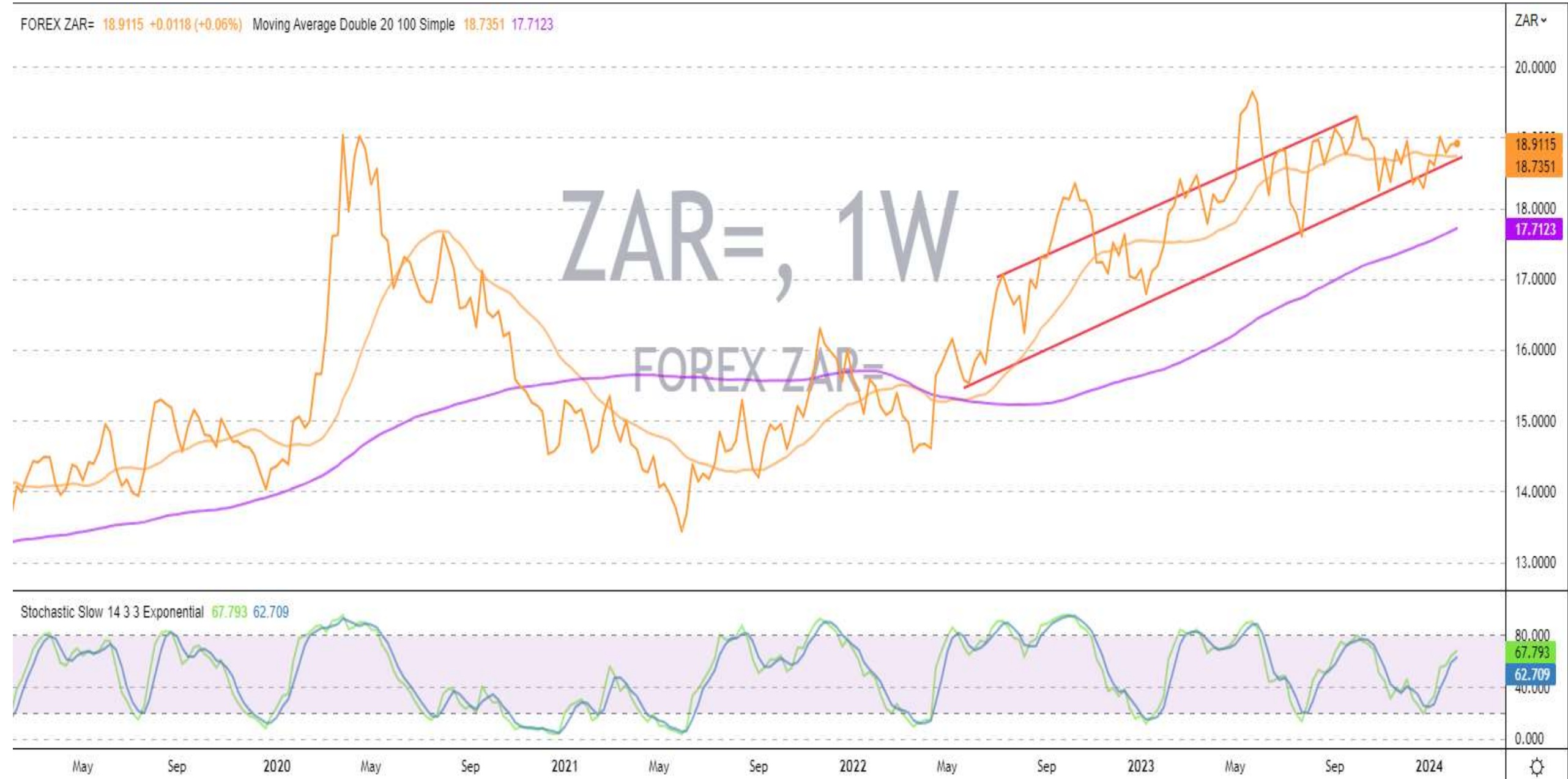
Die VSA Dollar indeks versterk tot teen die GG lyne.





Rand/Dollar wisselkoers

Die Rand/Dollar wisselkoers bly
binne die rooi verhandelings
band verhandel.

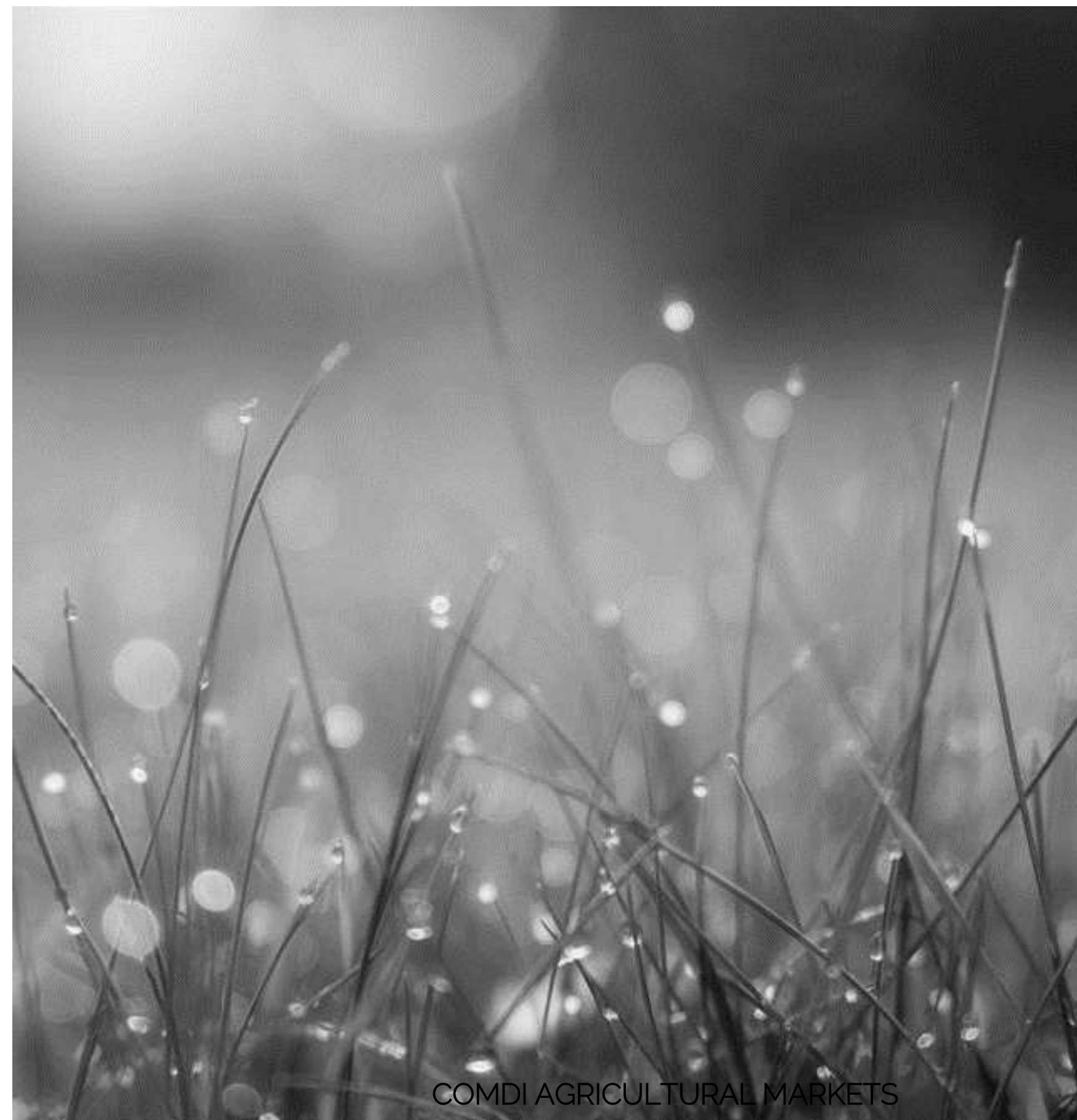


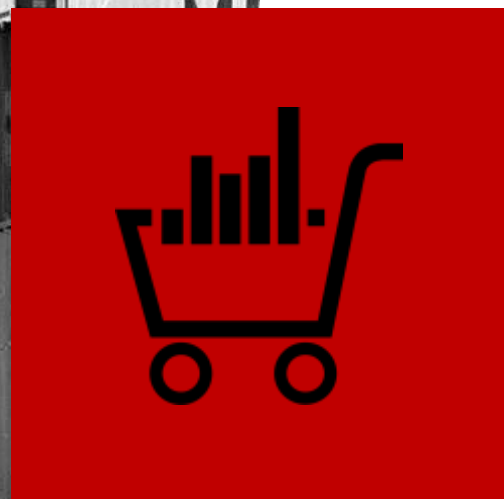


Opsomming



- Ons vergelyk die 2024 seisoen met 2022 en 2020.
- Die VGI vir 2024 vergelyk ook goed met die 2020 seisoen, en ons gebruik die grondvog en VGI van 2020 om vir ons as maatstaf vir die 2024 seisoen te dien.
- Die YMAZ opbrengs vir 2020 en 2022 was identies, maar 2022 was weens 'n droë Febr. en Maart.
- Die oes vir 2024 is nog nie gemaak nie, en daar is steeds kwesbare kolle waar reën benodig word.





SAGIS UITVOER VORDERING

COMDI AGRICULTURAL MARKETS



SAGIS

UITVOERE PER WEEK

UITVOERE	GEEL MIELIES	WIT MIELIES
WEEK	10 909	36 673
TOTAAL	1 997 505	794 567

VOLG ONS OP SOSIALE MEDIA



COMDI-AGRI



COMDI-AGRI



COMDI-AGRI



COMDI-AGRI

COMDI.CO.ZA

DANKIE

4IE
TRADING

(012) 111 0557 of by info@4ietrading.co.za

Geskryf deur **Francois Fourie** van 4IE Trading, in samewerking met COMDI Agricultural Markets (Pty) Ltd

COMDI.CO.ZA