



Weeklikse Verslag

31 Mei 2023



Agenda

Die nuutste verbruik syfers is uitgegee, en met dit word die mielie seisoen afgesluit. Ons kyk na die verbruik van mielies en oliesade.

- Mielie aanwending
- Oliesaad aanwending
- VSA Grondvog
- Grafieke
- Weeklikse Opsomming
- SAGIS Uitvoer Vordering



Mielie Aanwending



Regs is die totale mielie verbruik.
Die totale mielie verbruik vir April was baie sterk met beide wit-en=geelmielies wat goed vertoon.
Daar is 900 000 ton se mielies aangewend in die verskillende formate (wit en geel, mens en dier verbruik).



Mielie verbruik

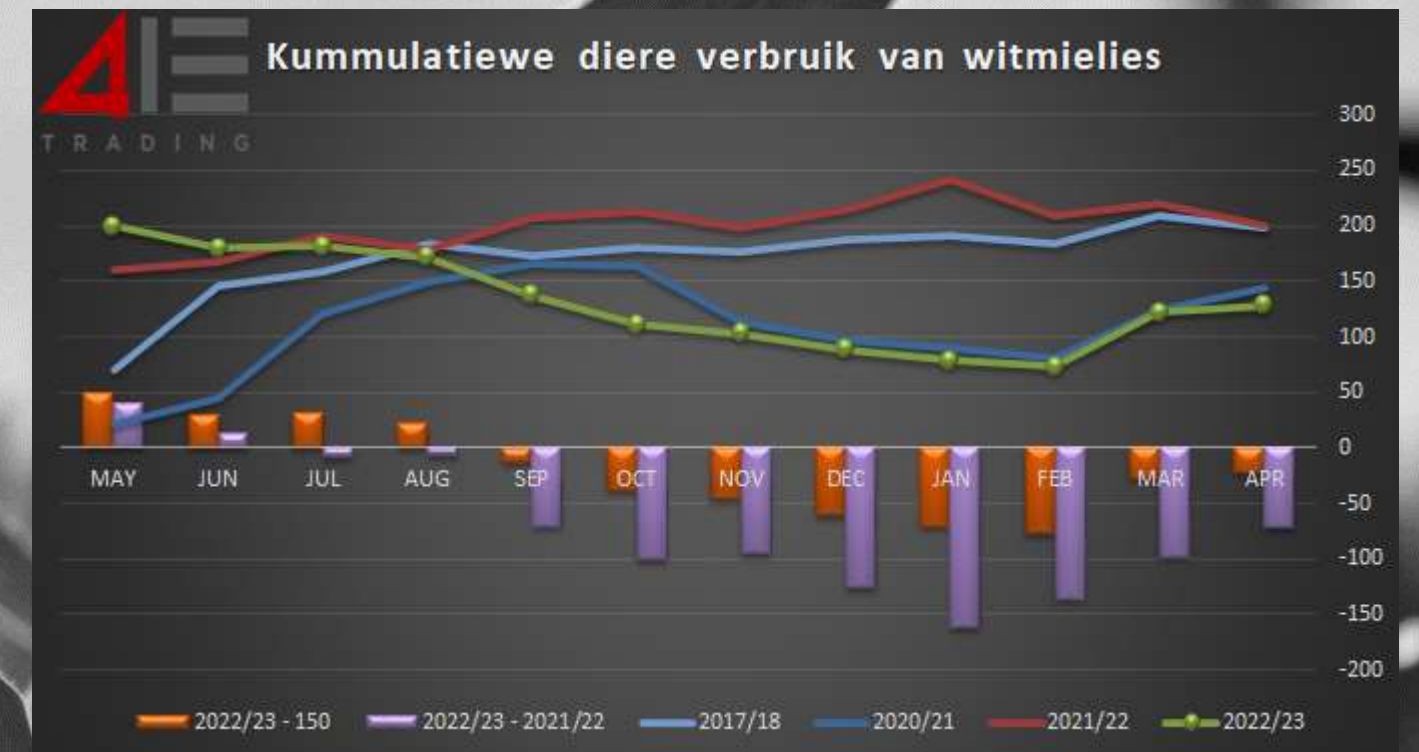
Soos genoem, sluit die verbruik seisoen af.

Die **witmielie** verbruik eindig 700 000 ton minder as verlede jaar. Die rede vir dit is die witmielies het minder in die veevoer mark gevloei hierdie jaar as verlede jaar. Daar is 825 000 ton se witmielies hierdie seisoen minder gevoer as die vorige seisoen. Die menslike verbruik het toegeneem.

Die **geelmielie** verbruik eindig 950 000 ton sterker as verlede jaar.

Die **wit-en-geelmielie** verbruik in totaal is dus 250 000 ton meer as verlede jaar wat 'n toename van 2.2% verteenwoordig.

Die **menslike** verbruik van mielies groei 215 000 ton vanaf verlede jaar en **diere** verbruik met 60 000 ton.





Oliesaad **Aanwending**

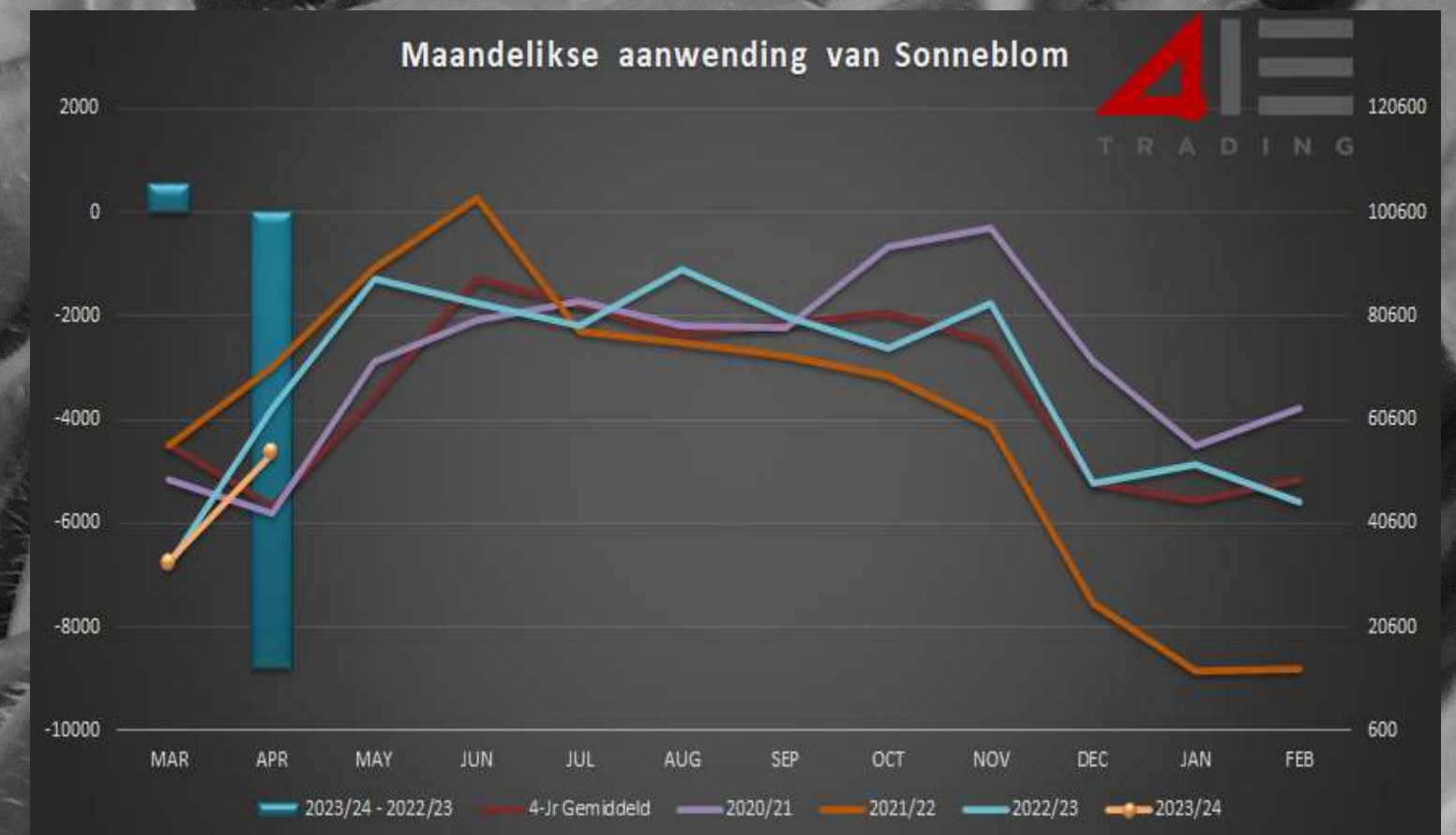
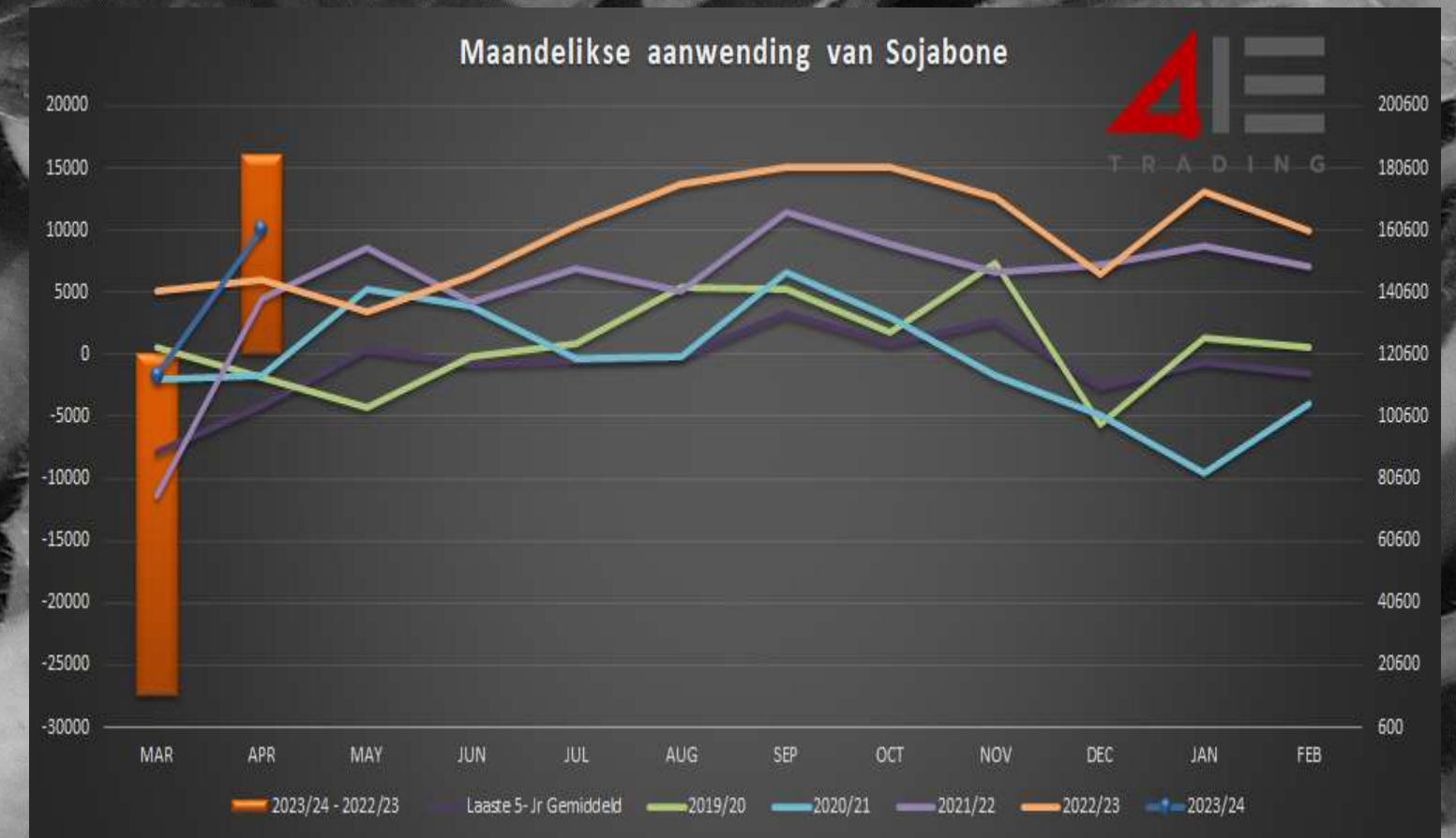
Opbrengs scenario's

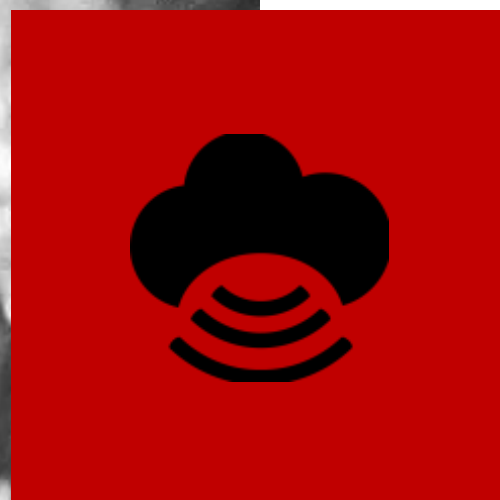
Die oliesade se nuwe verbruik seisoen het afgeskop en hierdie is die tweede verbruik inligting vir die seisoen wat ons kry.

Bo is die sojaboon verbruik en onder is die sonneblom verbruik.

Die sojaboon verbruik skop die seisoen stadig af, maar doen goed om in die April verbruik van die verliese op te maak. Onthou hier is 'n rekord sojaboon oes op pad.

Die sonneblomsaad verbruik het nie fantasties begin nie, maar teen Mei maand sal die groot verbruik begin.



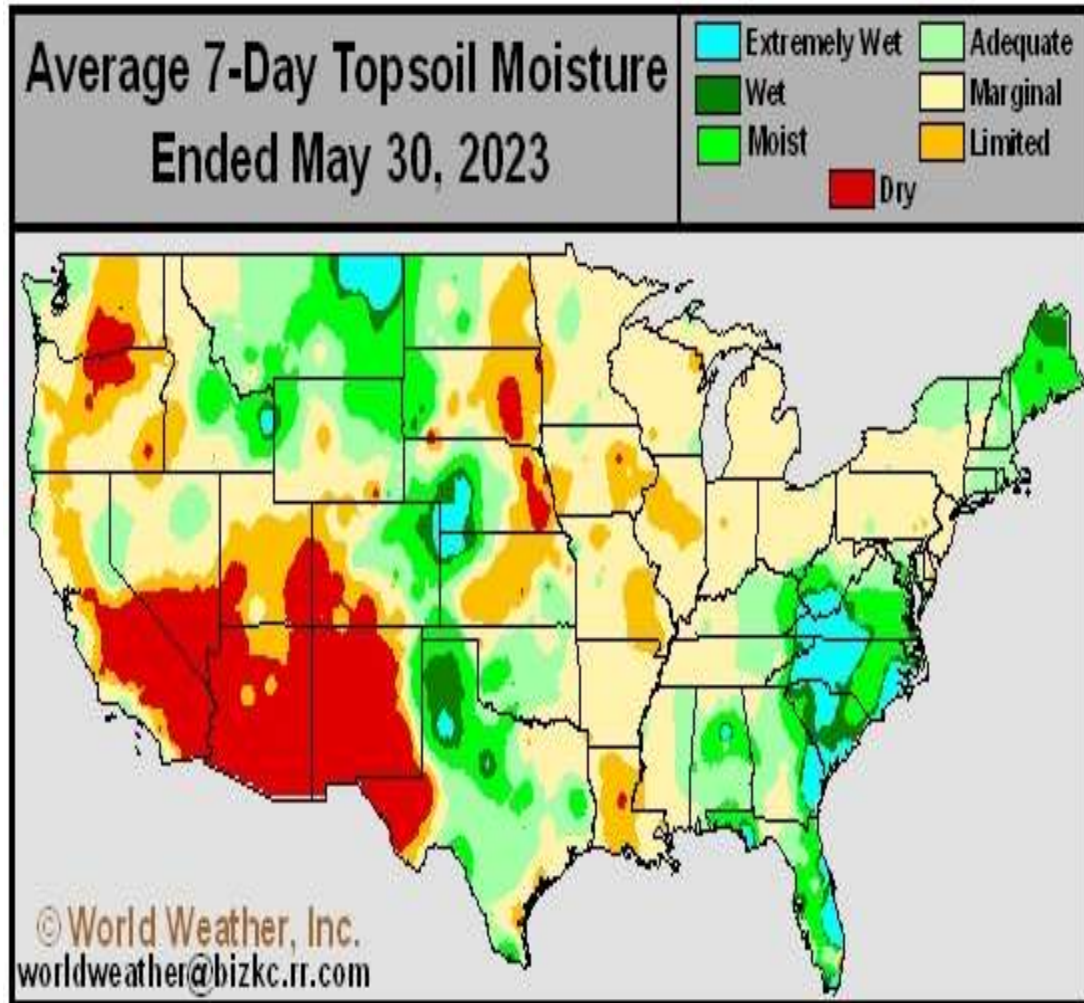


VSA Grondvog

Die VSA is 92% klaar gepland op mielies.



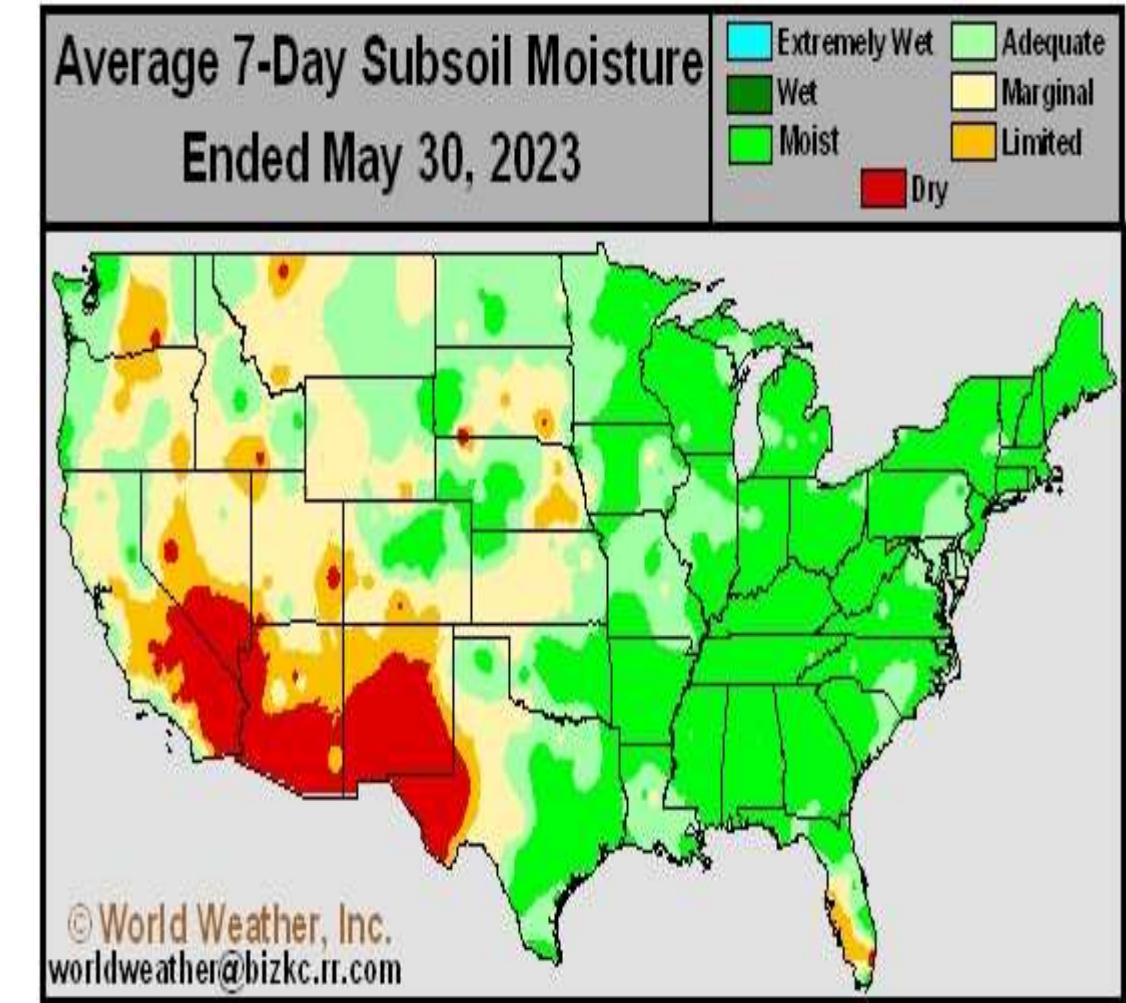
RSA Grondvog

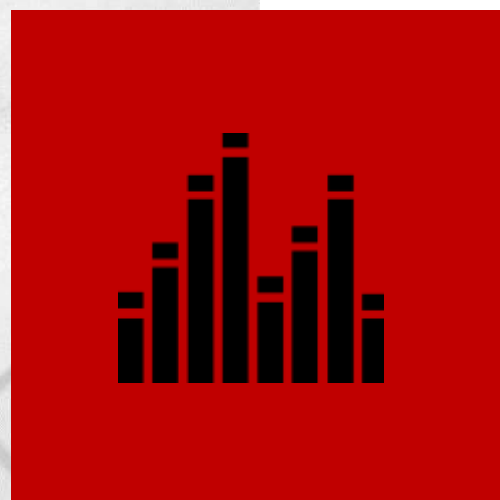


Corn Planted - Selected States

[These 18 States planted 92% of the 2022 corn acreage]

State	Week ending			2018-2022 Average
	May 28, 2022	May 21, 2023	May 28, 2023	
	(percent)	(percent)	(percent)	(percent)
Colorado	81	62	78	83
Illinois	87	91	95	82
Indiana	79	77	92	75
Iowa	93	95	98	92
Kansas	85	71	82	84
Kentucky	88	84	91	87
Michigan	77	60	80	70
Minnesota	79	80	93	88
Missouri	90	97	98	88
Nebraska	94	87	96	94
North Carolina	99	97	99	98
North Dakota	51	32	72	73
Ohio	69	66	89	68
Pennsylvania	60	64	77	68
South Dakota	83	76	92	79
Tennessee	96	94	97	94
Texas	94	88	92	94
Wisconsin	77	69	90	79
18 States	84	81	92	84





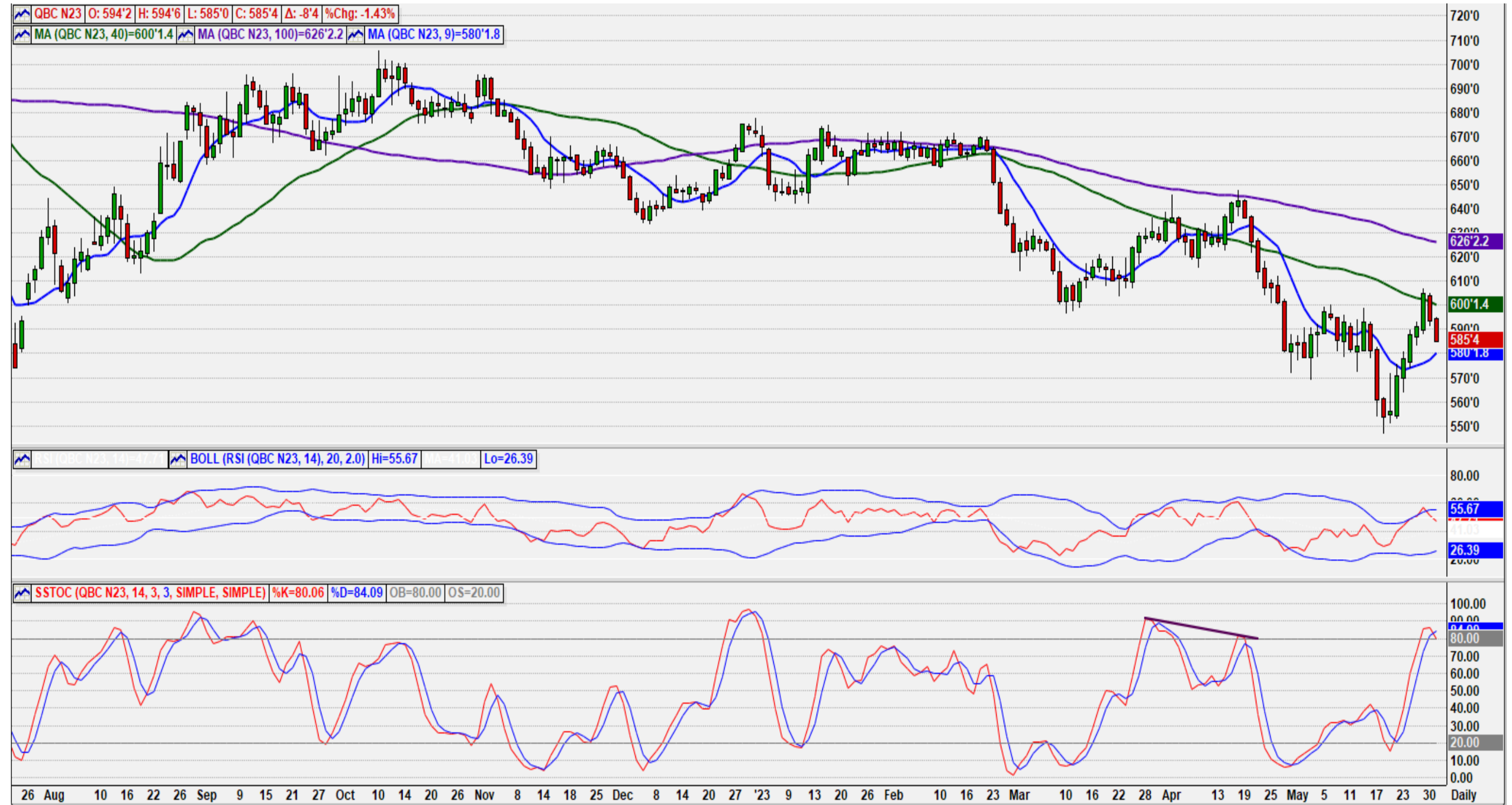
Grafieke

31 Mei 2023



CBOT Jul'23 Corn

Die CBOT Jul'23 Corn kontrak gaan toets vlugtig bo die 40-dag GG lyn, maar kon nie die vlakke hou nie en sluit sterk af, met nog 'n rooi kers vir die oornag verhandeling sover. Tegnies gee kruis die stogastiese aanwyser se lyne.





Safex Jul'23 Wmaz

Die Safex Jul'23 WMAZ kontrak sluit weer bo die die 9-dag en 40-dag GG lyne wat tan bymekaar lê op R3640.

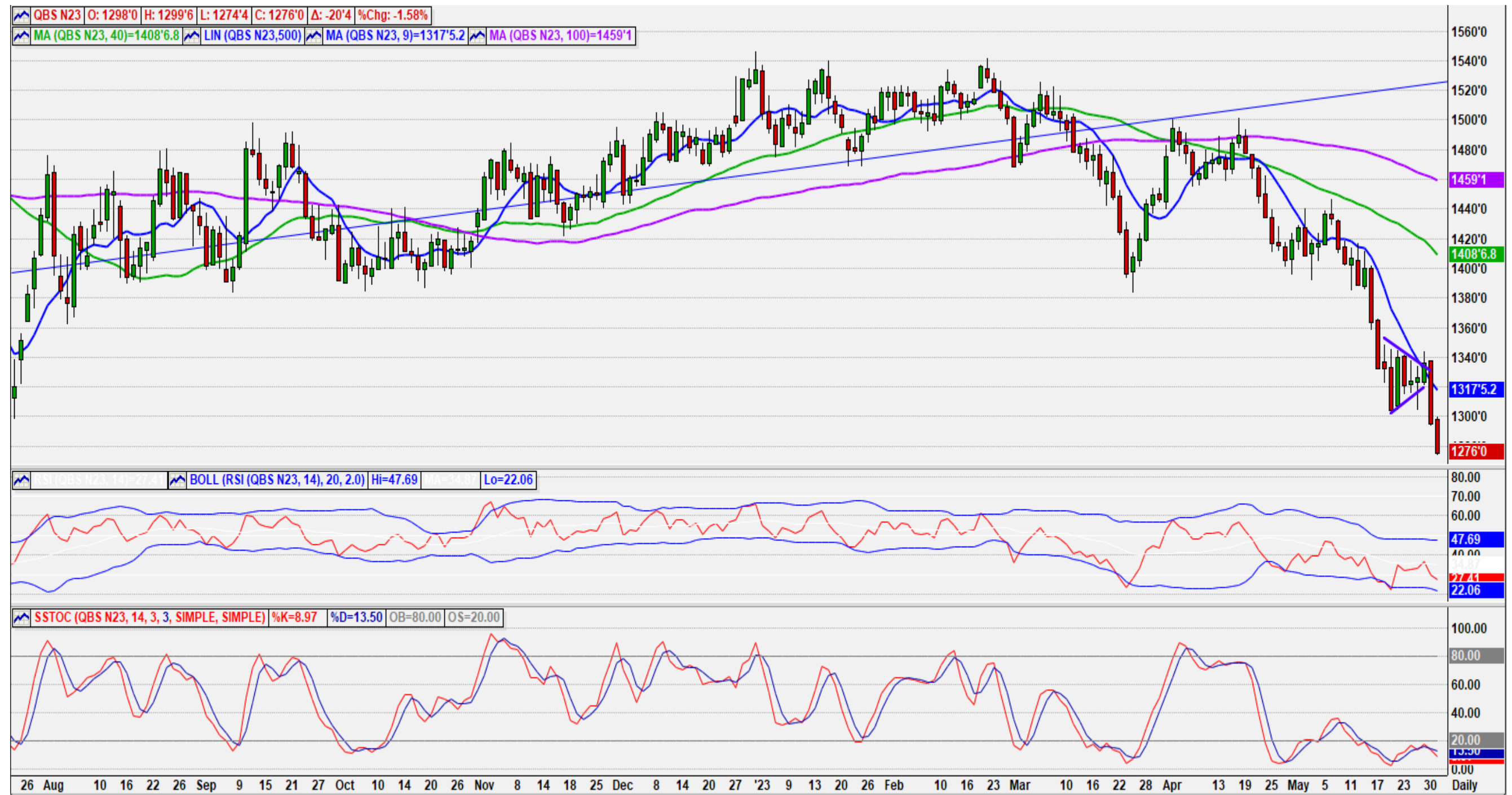
Die tegniese het hierdie kontrak nog nie na afgebreek nie, en die ondersteuning teen R3670 staan nog.





CBOT Jul'23 Bean

Die CBOT Jul'23 BEAN
kontrak breek af na die
langnaweek se verhandeling
en maak 'n nuwe kontrak
laag.
Die tegniese aanwyser is
oorverkoop.





Safex Jul'23 Soya

Die Safex Jul'23 SOYA kontrak breek na onder. Ek het verlede week gesê die patroon lyk of dit laer kan breek en ons sien die eerste daling. Dit is steeds nie bevestig nie, maar indien dit bevestig kan R7400 getoets word.

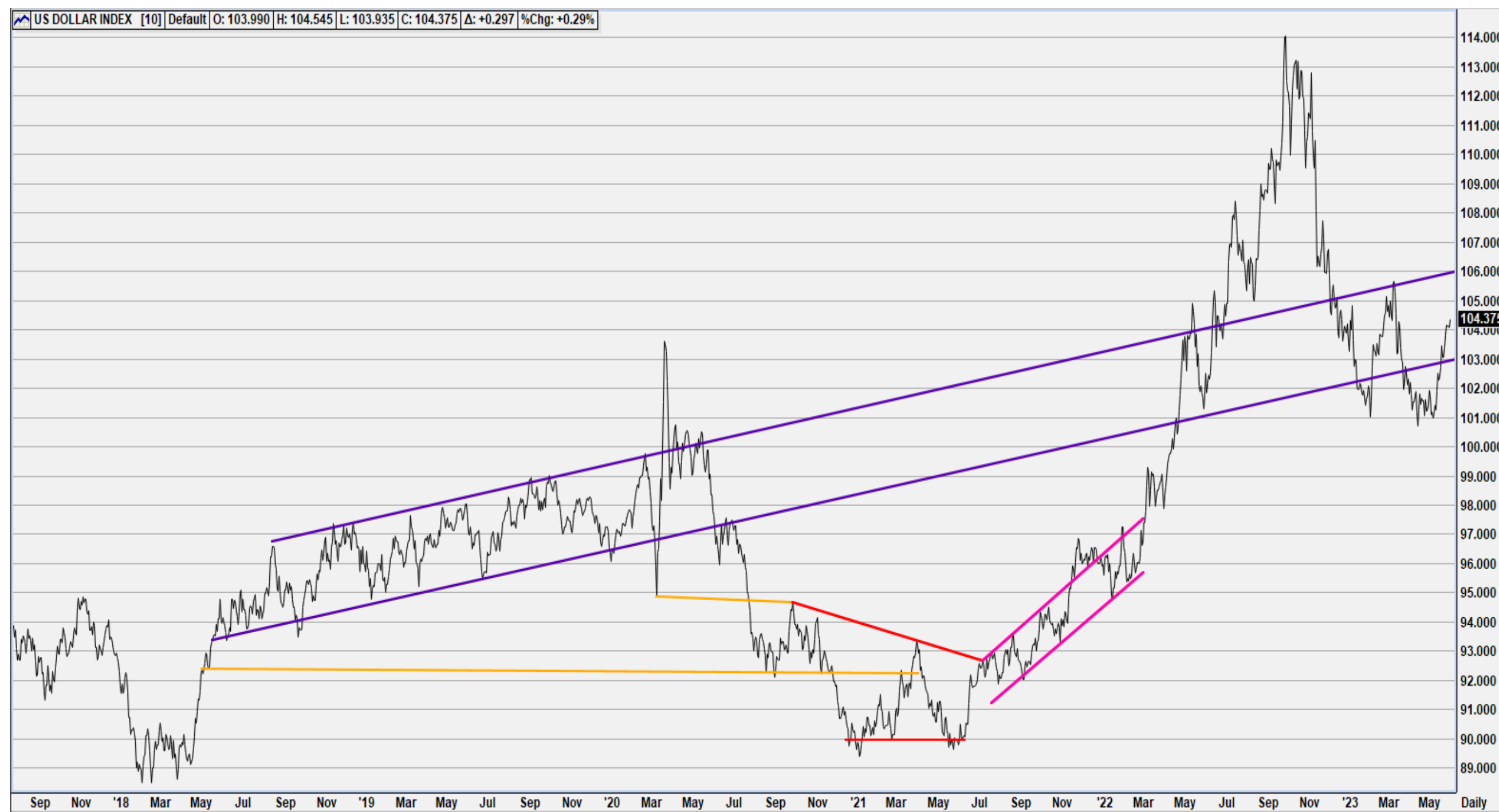
Tegnies is die momentum sterk negatief.





Dollar indeks

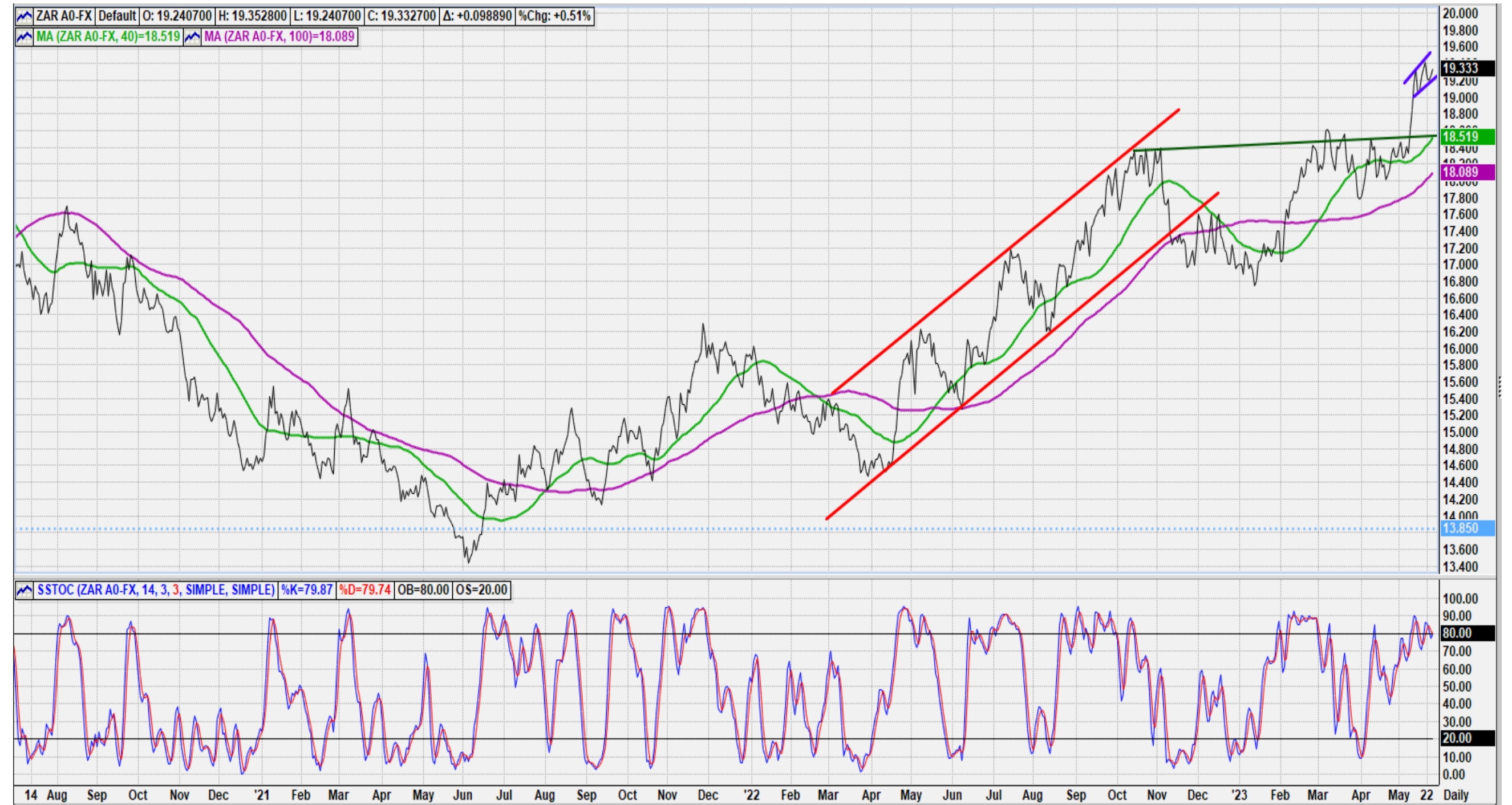
Die VSA Dollar indeks verhandel sterker die afgelope week na dit teen 101 gedraai het en my gevoel is dat die 106 vlak getoets kan word.

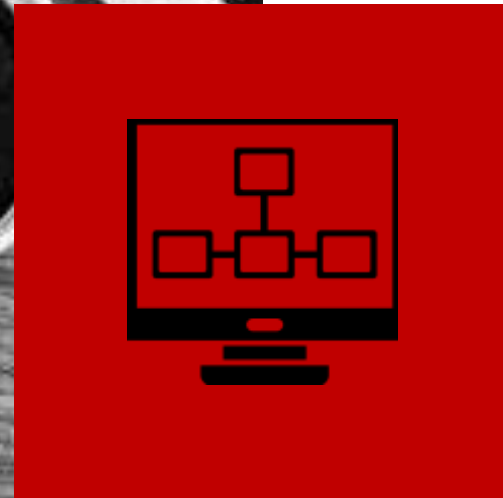




Rand/Dollar wisselkoers

Die Rand/Dollar wisselkoers
verswak weens die sterker Dollar
asook die nuutste misdaad syfers
se swak vertoning plaas verder
druk op die mark.
Die internasionale sediment is al
hoe meer dat SA 'n mislukte staat
word.



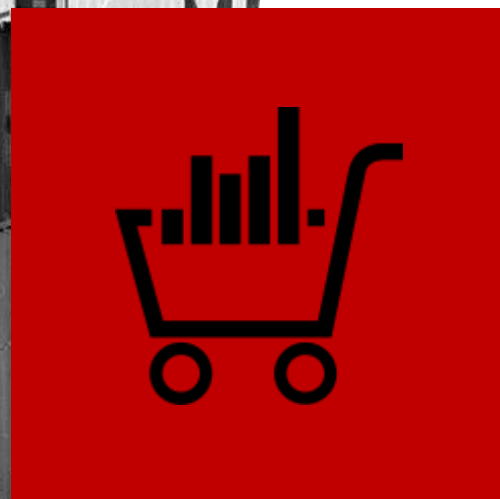


Opsomming



- Die mielie verbruik seisoen sluit af en ons gee 'n blik terug op die seisoen.
- Die witmielie verbruik kom te staan op 6.43 miljoen ton. Dit is 700 000 ton minder as verlede jaar. Daar het minder witmielies in die veevoer mark gevloei as verlede jaar.
- Die geelmielie aanwending beloop 4.98 miljoen ton en is 950 000 ton meer as verlede jaar.
- In totaal is die mielie verbruik 250 000 ton of 2.2% sterker as verlede jaar.
- Die menslike verbruik van mielies groei 215 000 ton vanaf verlede jaar en diere verbruik met 60 000 ton.





SAGIS UITVOER VORDERING

COMDI AGRICULTURAL MARKETS



SAGIS

UITVOERE PER WEEK

UITVOERE	GEEL MIELIES	WIT MIELIES
WEEK	40 765	10 144
TOTAAL	111 848	33 786

VOLG ONS OP SOSIALE MEDIA



COMDI-AGRI



COMDI-AGRI



COMDI-AGRI



COMDI-AGRI

COMDI.CO.ZA

DANKIE



(012) 111 0557 of by info@4ietrading.co.za

Geskryf deur **Francois Fourie** van 4IE Trading, in samewerking met COMDI Agricultural Markets (Pty) Ltd

COMDI.CO.ZA