



# Weeklikse Verslag

07 Jun 2023

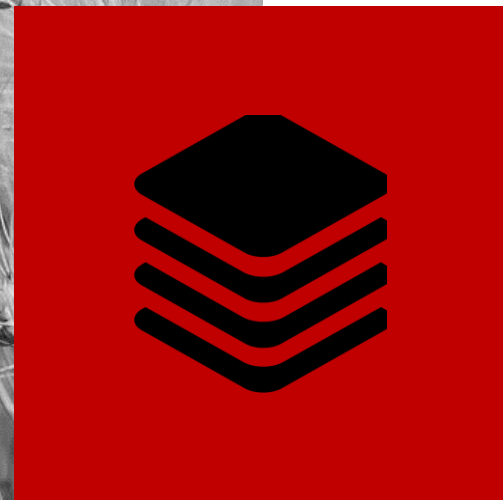


# Agenda

Vrydag word die nuutste WASDE verslag in die VSA gepubliseer. Ons gaan kyk na die mark verwagte syfers voor die publikasie.

- WASDE Verwagtinge
- Mielie opbrengs scenario's
- VSA Grondvog
- Grafieke
- Weeklikse Opsomming
- SAGIS Uitvoer Vordering





# WASDE *Verwagtinge*

COMDI AGRICULTURAL MARKETS



Regs is die eindvoorraad verwagting vir die WASDE verslag wat Vrydag 09 Junie gepubliseer word. Die mielie en sojaboon eindvoorraad word swaarder verwag vir beide die ou seisoen (2022/23) en die nuwe seisoen (2023/24). Koring word sywaarts verwag in beide die seisoene.

## United States Ending Stocks – Trade Estimates

(USDA WASDE June 9, 2023; billions of bushels)

@kannbwx

	Avg. 2022/23	High	Low	USDA May	Avg. 2023/24	High	Low	USDA May
<b>Corn</b>	<b>1.449</b>	1.515	1.392	1.417	<b>2.254</b>	2.370	2.186	2.222
<b>Soybeans</b>	<b>0.223</b>	0.255	0.200	0.215	<b>0.345</b>	0.375	0.320	0.335
<b>Wheat</b>	<b>0.606</b>	0.643	0.592	0.598	<b>0.569</b>	0.627	0.542	0.556

Data sources: USDA/WAOB; Reuters





# Mielie Opbrengs Scenario's

COMDI AGRICULTURAL MARKETS



# Mielie Opbrengs scenario's

Regs is vraag en aanbod tabelle. Die scenario's gebruik dieselfde aanplantings en verbruik syfers as die Mei WASDE balansstaat skatting.

Die uitgesoekte jare:

**2012/13** is die mees onlangse mis oes met opbrengs teen 123.4 bu/ac

**2021/22** is die rekord opbrengs teen 176.7 bu/ac

**2022/23** is verlede jaar se balansstaat vir verwysing.

**Mei projeksie** : Opbrengs 181.5 bu/ac indien dit realiseer sal dit 'n nuwe rekord wees. Eindvoorraad op 15.3%.

**Scenario 1** : Opbrengs 178 bu/ac met eindvoorraad 13.3%. Indien die opbrengs realiseer is dit steeds 'n nuwe rekord.

**Scenario 2** : Opbrengs van 175 bu/ac met eindvoorraad teen 11.6%. Dit is 'n meer gemiddelde opbrengs.

Supply and Demand - US Corn						
	USDA 2012/2013	USDA 2021/22	USDA 2022/23	Mei Projections 2023/24	SCENARIO 1	SCENARIO 2
<b>Area (Million acres)</b>						
Planted	97.2	93.3	88.6	92.0	92.0	92.0
Harvested	87.4	85.3	79.2	84.1	84.1	84.1
Yield (bushel/acre)	123.4	176.7	173.3	181.5	178.0	175.0
<b>Supply (Million Bushels)</b>						
Beginning Stocks	989	1 235	1 377	1 417	1 417	1 417
Production	10 780	15 072	13 730	15 264	14 970	14 718
Imports	162	24	40	25	25	25
Total Supply	11 931	16 331	15 147	16 706	16 412	16 160
<b>Demand (Million Bushels)</b>						
Feed & Residual	4329	5718	5275	5650	5650	5650
Food, Seed & Industry	6028	6766	6680	6735	6735	6735
Ethanol for Fuel	4648	5326	5250	5300	5300	5300
Domestic Total	10378	12484	11955	12385	12385	12385
Total Exports	730	2 471	1 775	2 100	2 100	2 100
Total Use	11 108	14 955	13 730	14 485	14 485	14 485
Ending Stocks	821	1 376	1 417	2 221	1 927	1 675
Stock/Use Ratio	7.4%	9.2%	10.3%	15.3%	13.3%	11.6%



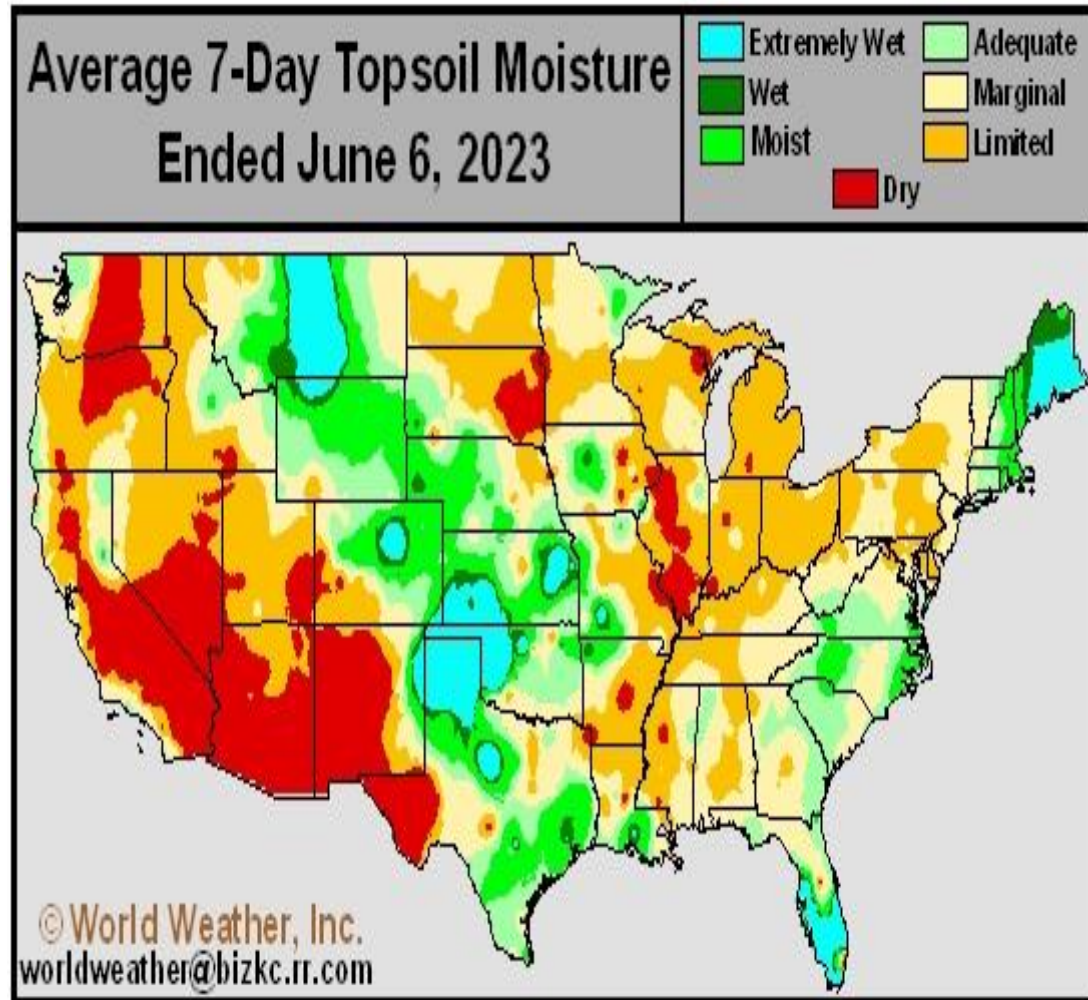


# VSA Grondvog

Die goed-tot-uitstekende oes  
kondisies in die VSA krimp met 5%.



# VSA Grondvog

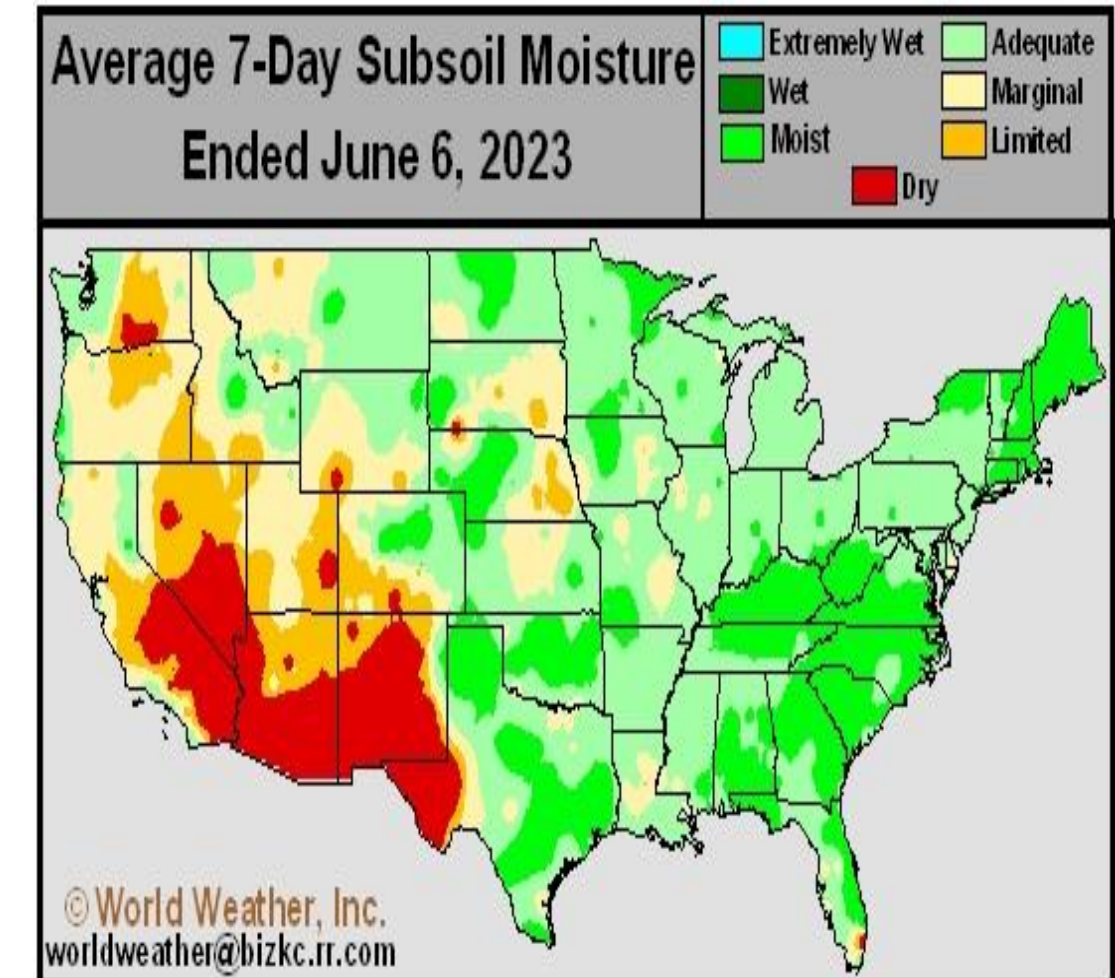


## Corn Condition – Selected States: Week Ending June 4, 2023

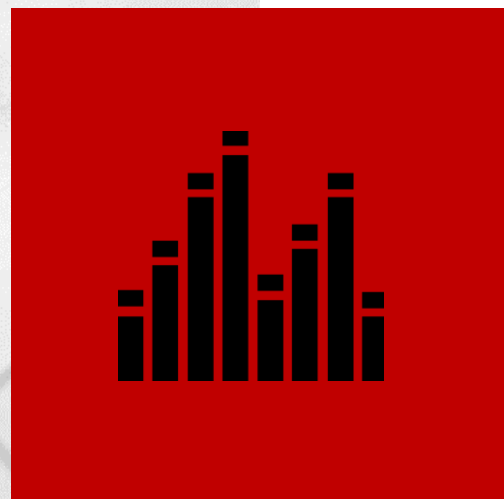
[These 18 States planted 92% of the 2022 corn acreage]

State	Very poor (percent)	Poor (percent)	Fair (percent)	Good (percent)	Excellent (percent)
Colorado .....	-	-	20	61	19
Illinois .....	3	8	39	42	8
Indiana .....	2	6	30	54	8
Iowa .....	-	3	25	60	12
Kansas .....	3	7	39	43	8
Kentucky .....	1	4	23	61	11
Michigan .....	1	7	46	41	5
Minnesota .....	1	2	20	62	15
Missouri .....	4	12	38	44	2
Nebraska .....	2	7	28	48	15
North Carolina .....	1	3	18	65	13
North Dakota .....	-	-	22	72	6
Ohio .....	1	2	33	57	7
Pennsylvania .....	1	19	50	27	3
South Dakota .....	1	5	29	59	6
Tennessee .....	2	5	19	56	18
Texas .....	-	4	23	50	23
Wisconsin .....	-	4	24	59	13
18 States .....	1	5	30	53	11
Previous week .....	1	4	26	58	11
Previous year .....	1	3	23	61	12

- Represents zero.







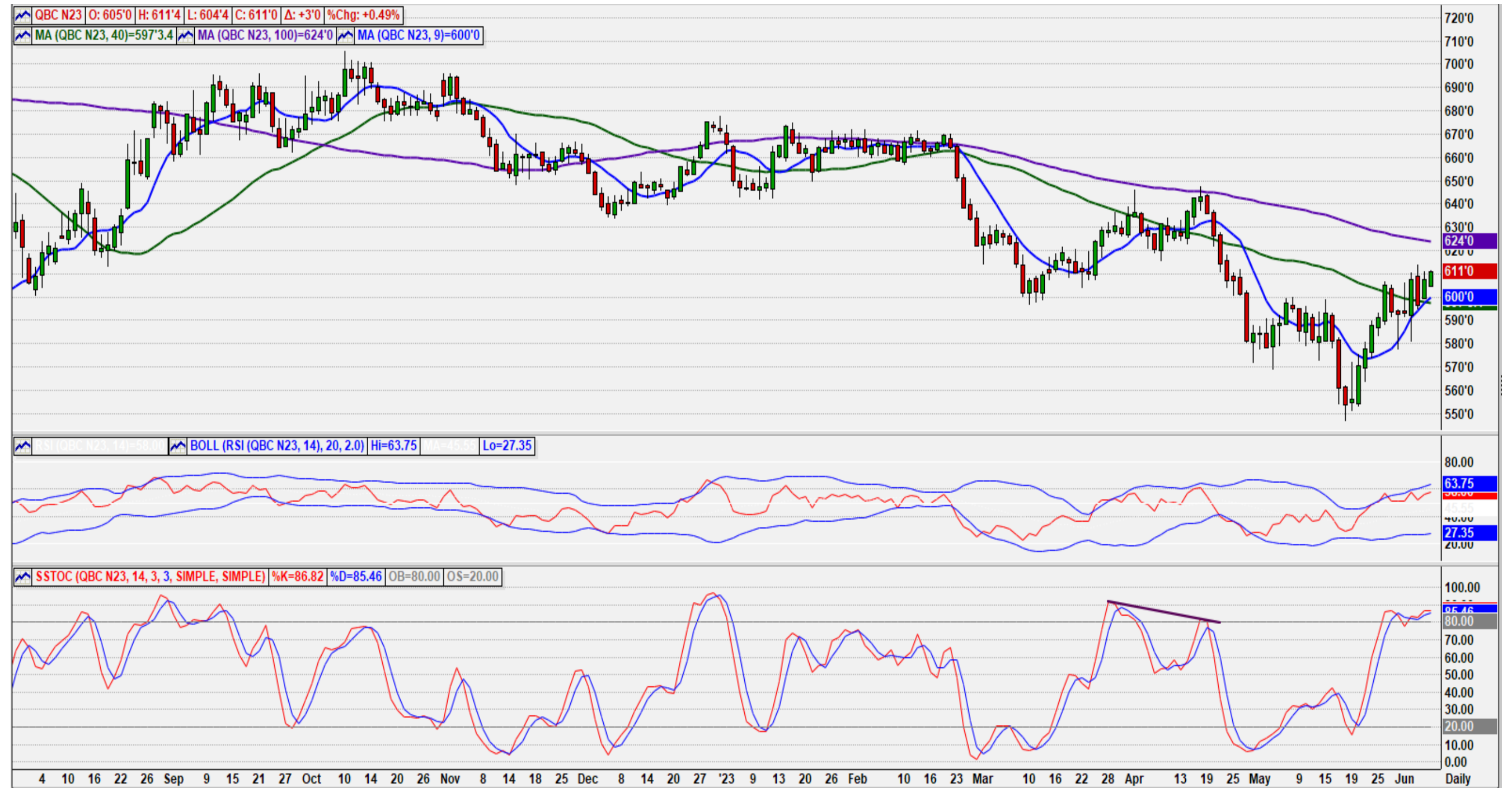
# Grafieke

07 Jun 2023



# CBOT Jul'23 Corn

Die CBOT Jul'23 Corn kontrak hou aan om die weerstandvlak rondom \$6.10/bu te toets. Tegnies is die kontrak reeds hoog en op oorgekoop vlakke.







# Safex Jul'23 Wmaz

Die Safex Jul'23 WMAZ kontrak breek onder in die 9-dag GG lyn in wat tot onlangs nog ondersteuning gebied het.

Ons kyk of die breek bevestig word later die week.

Die tegniese het die kontrak vroeer al verkoop seine gegee.

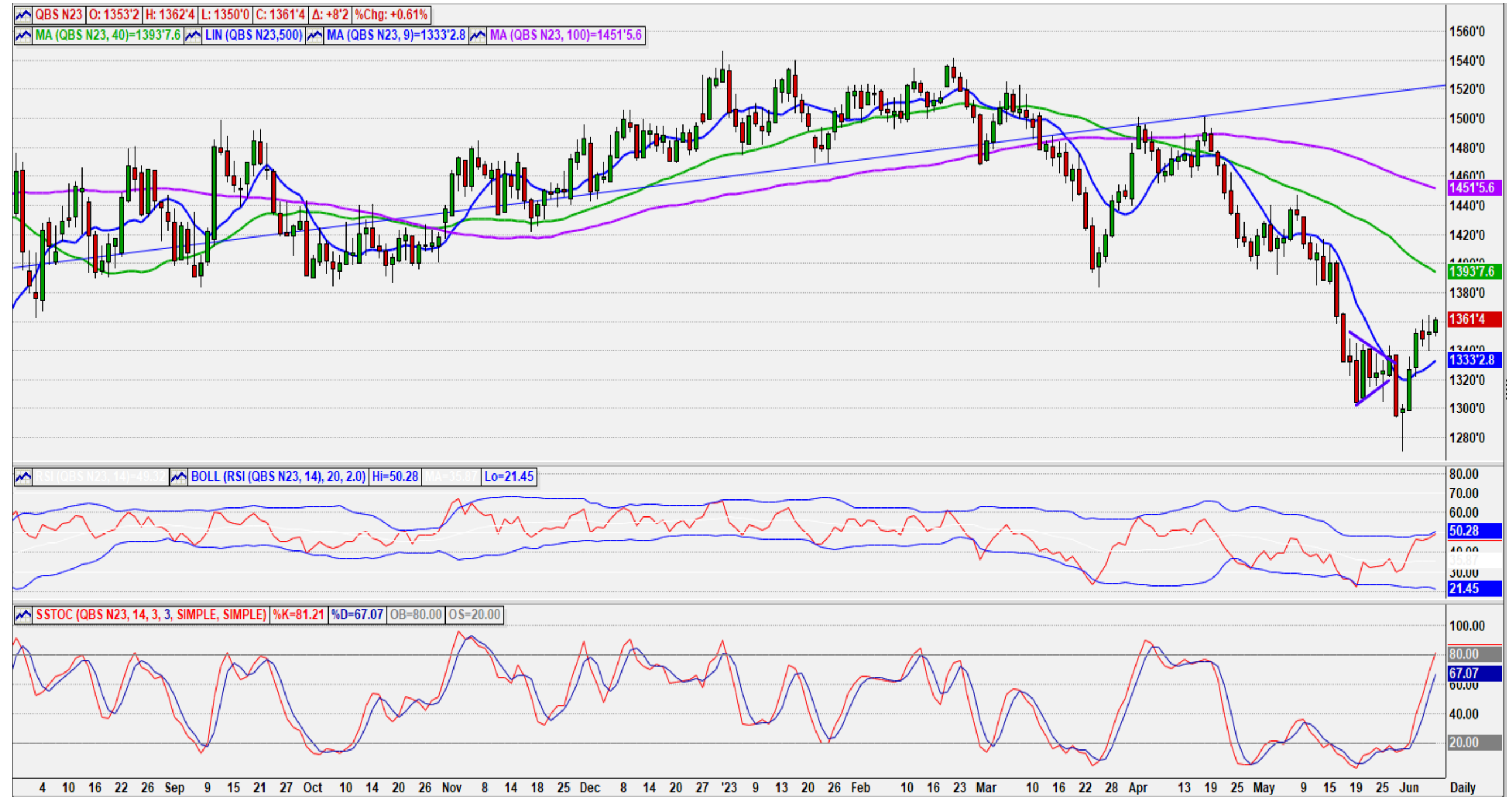




# CBOT Jul'23 Bean

Die CBOT Jul'23 BEAN  
kontrak versterk en is reeds  
4 sessies bo die 9-dag GG  
lyn.

Die tegniese aanwyser se  
momentum is sterk positief.







# Safex Jul'23 Soya

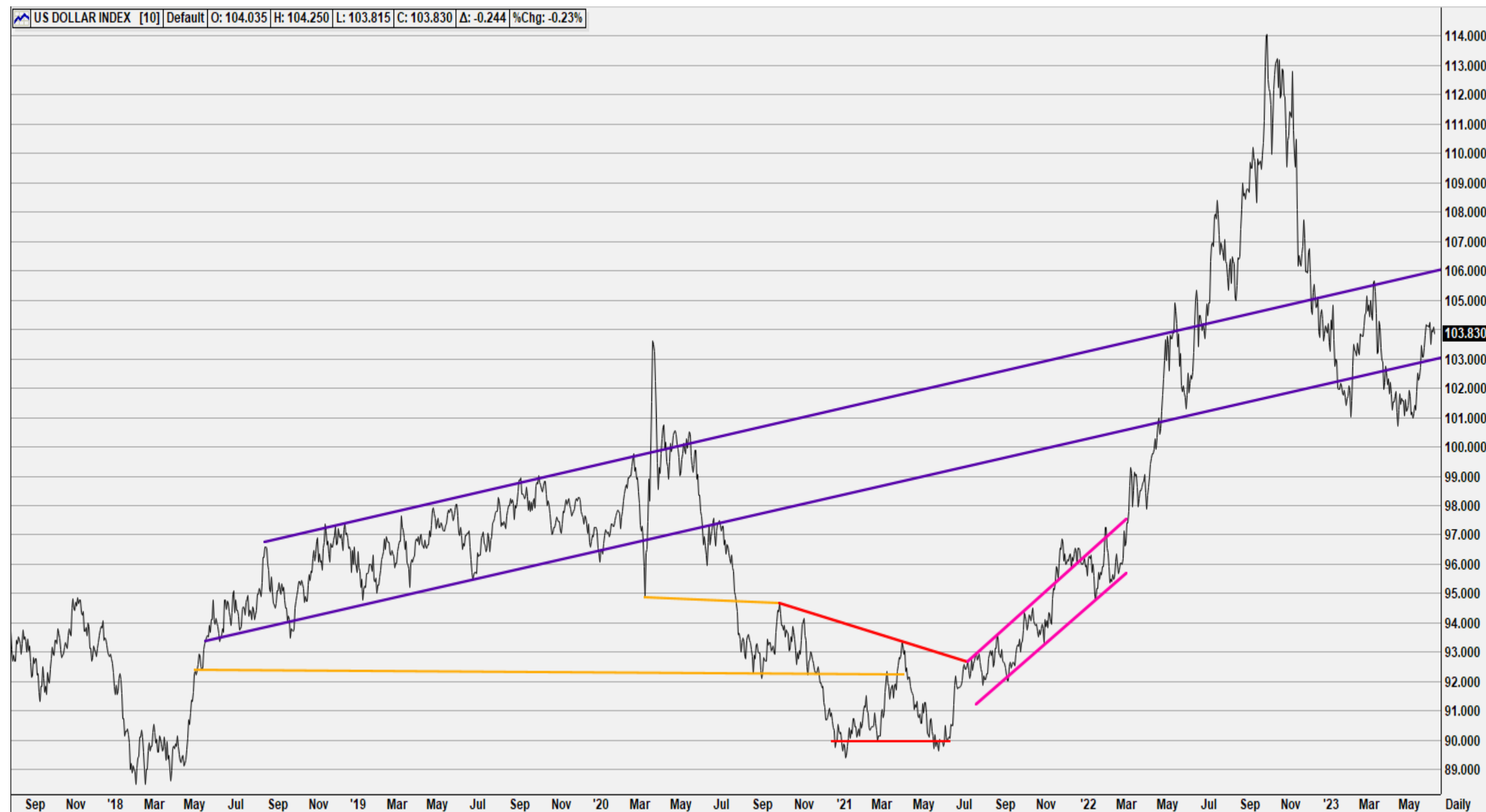
Die Safex Jul'23 SOYA  
kontrak breek na onder.  
Laer vlakke kan getoets  
word indien die breek na  
onder bevestig word.  
Tegnies is die momentum  
negatief.





# Dollar indeks

Die VSA Dollar indeks verhandel rondom die 104 en 103 vlakke.  
Die pers verhandelings band is tussen 106 en 103.

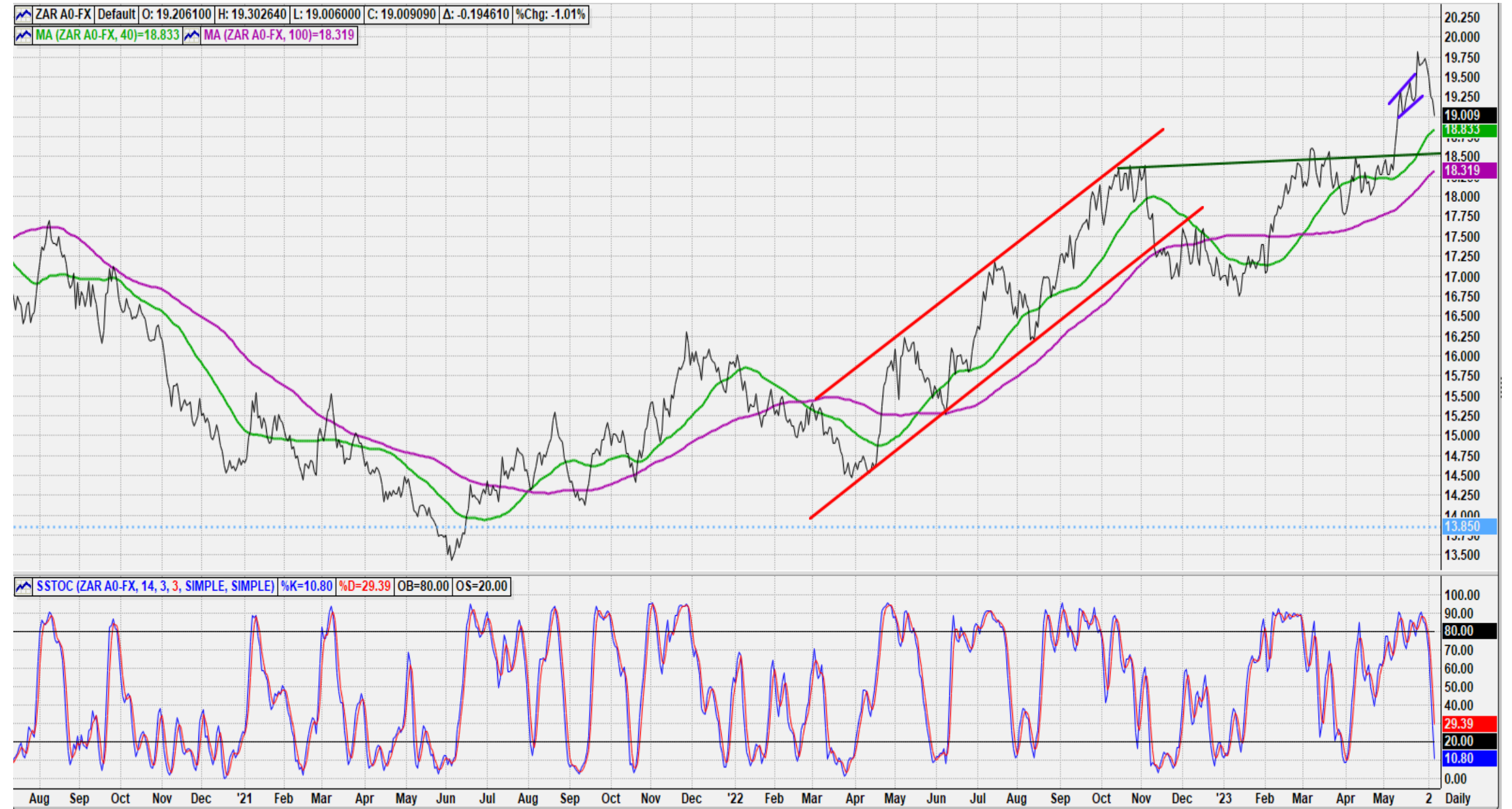






# Rand/Dollar wisselkoers

Die Rand/Dollar wisselkoers  
versterk goed en dit is sonder die  
hulp van 'n swakker Dollar.  
Die Rand kan moontlik vandag  
die R19.00/\$ vlakke toets vir 'n  
goeie korreksie.



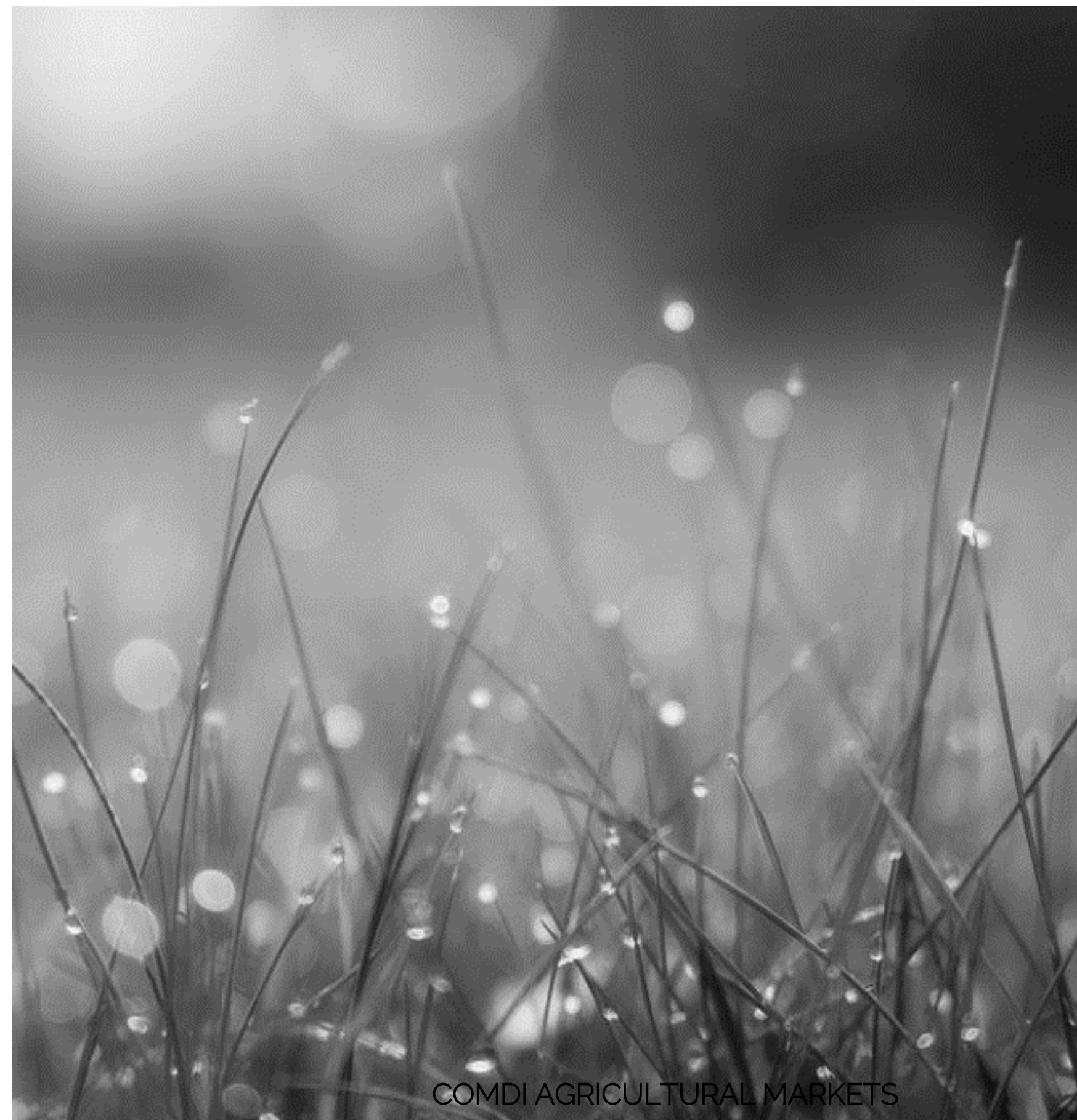


# Opsomming

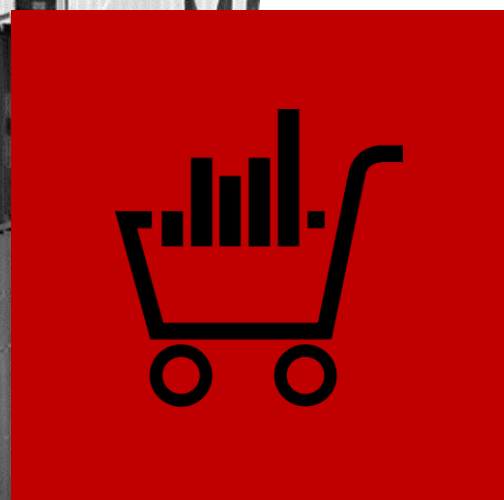




- Die volgende WASDE verslag word Vrydag aand gepubliseer en ons sal die uitslag Maandag kan verhandel.
- Die verwagting is vir groter mielie en sojaboon voorraad in die ou asook nuwe seisoene.
- Die goed-tot-uitstekende oes kondisies op die mielies verswak met 5% gemiddeld oor die VSA met die staat van Illinois (2e grootste produsent) verswak met 19%.
- Ons pas opbrengs scenario's toe op die mielie balansstaat vir die nuwe seisoen om te sien hoe 'n laer opbrengste die balansstaat kan beïnvloed.







# SAGIS UITVOER VORDERING

COMDI AGRICULTURAL MARKETS





SAGIS

# UITVOERE PER WEEK

UITVOERE	GEEL MIELIES	WIT MIELIES
WEEK	96 751	10 544
TOTAAL	208 561	44 330

VOLG ONS OP SOSIALE MEDIA



COMDI-AGRI



COMDI-AGRI



COMDI-AGRI



COMDI-AGRI

COMDI.CO.ZA



DANKIE

**4IE**  
TRADING

(012) 111 0557 of by [info@4ietrading.co.za](mailto:info@4ietrading.co.za)

Geskryf deur **Francois Fourie** van 4IE Trading, in samewerking met COMDI Agricultural Markets (Pty) Ltd

COMDI.CO.ZA