



Weeklikse Verslag

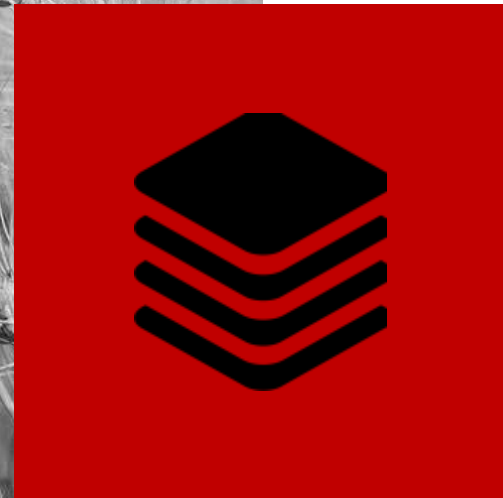
13 Oct 2022



Agenda

Die nuutste WASDE verslag is gisteraand deur die USDA gepubliseer. Mielies se ou seisoen se veevoere was baie aangepas. Ons kyk wat die departement bevind het.

- WASDE Mielies
- WASDE Sojabone
- RSA Grondvog
- Grafieke
- Weeklikse Opsomming
- SAGIS Uitvoer Vordering



WASDE Mielines

COMDI AGRICULTURAL MARKETS



USDA South American Crop Production

(millions of tonnes)

	CORN		SOYBEANS	
	Argentina	Brazil	Argentina	Brazil
2021/22 Oct	51.5	116.0	44.0	127.0
2021/22 Sep	53.0	116.0	44.0	126.0
2022/23 Oct	55.0	126.0	51.0	152.0
2022/23 Sep	55.0	126.0	51.0	149.0

Data source: USDA/WAOB/FAS

@kannbwx

Die opsomming van die WASDE verslag vir **Suid-Amerika** se oeste. Argentinië verloor tonne op die ou seisoen mielies. Brasilië se ou seisoen sojabone is effens meer en die sojabone vir die nuwe seisoen is sterk op.



Die opsomming van die
WASDE verslag vir die VSA
eindvoorraad.
Koring is onveranderd
gelaat.

United States Ending Stocks

USDA October 12, 2022 – billions of bushels

	2022/23	Trade Avg	<i>USDA Sept.</i>
Corn	1.172	1.124	<i>1.219</i>
Soybeans	0.200	0.248	<i>0.200</i>
Wheat	0.576	0.554	<i>0.610</i>

Data sources: USDA; Reuters

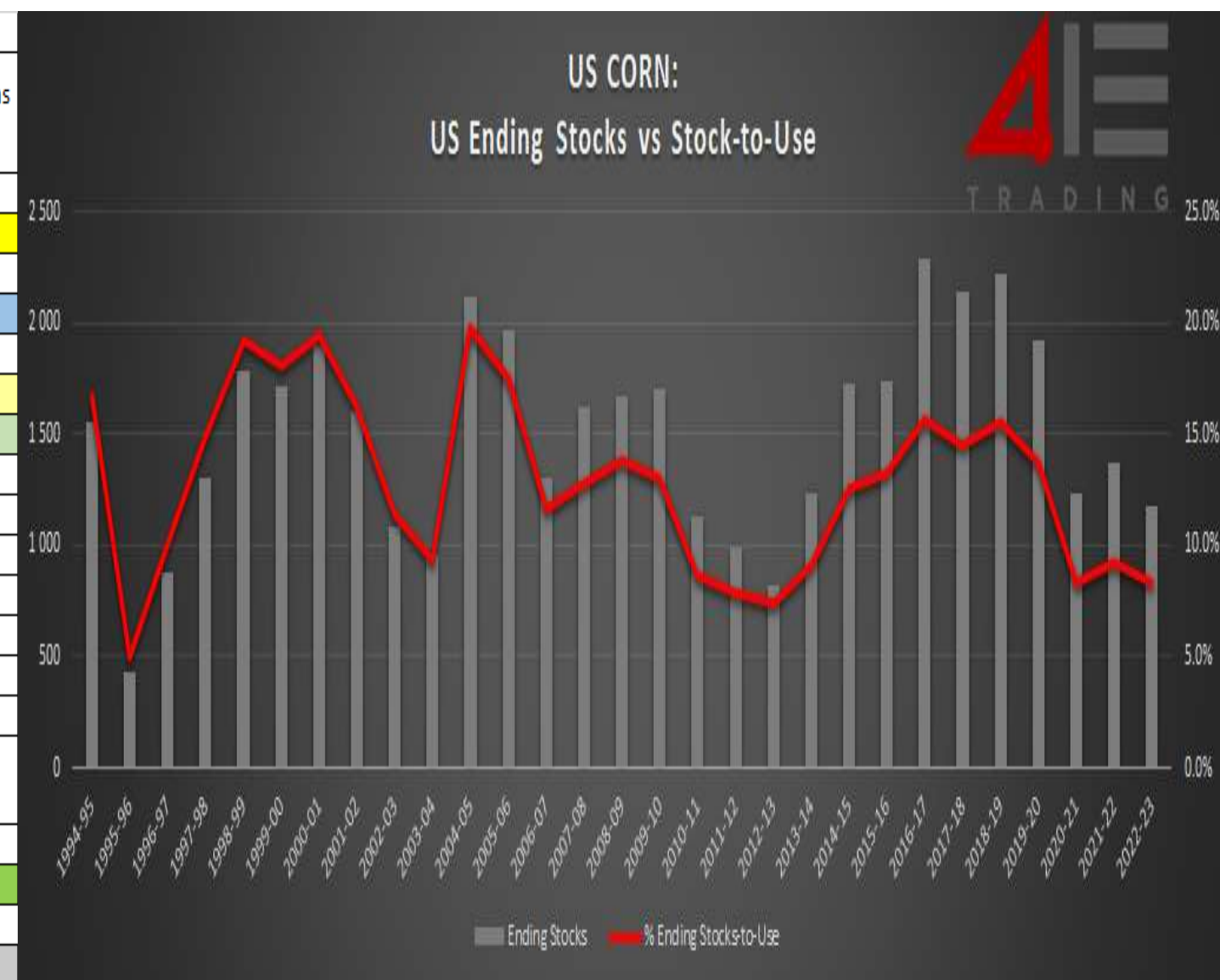
@kannbwx



Die WASDE verslag gee 'n aanpassing aan veevoere vir die 2021/22 seisoen en is aansienlik meer geskat.

Die gevolg is dat die 2021/22 seisoen se eindvoorraad (en ook die nuwe begin voorraad vir die 2022/23 seisoen), krimp vanaf 1525 miljoen skepels na 1377 miljoen skepels. Die voorraad-tot-verbruik verhouding is nog kleiner teen 8.3%.

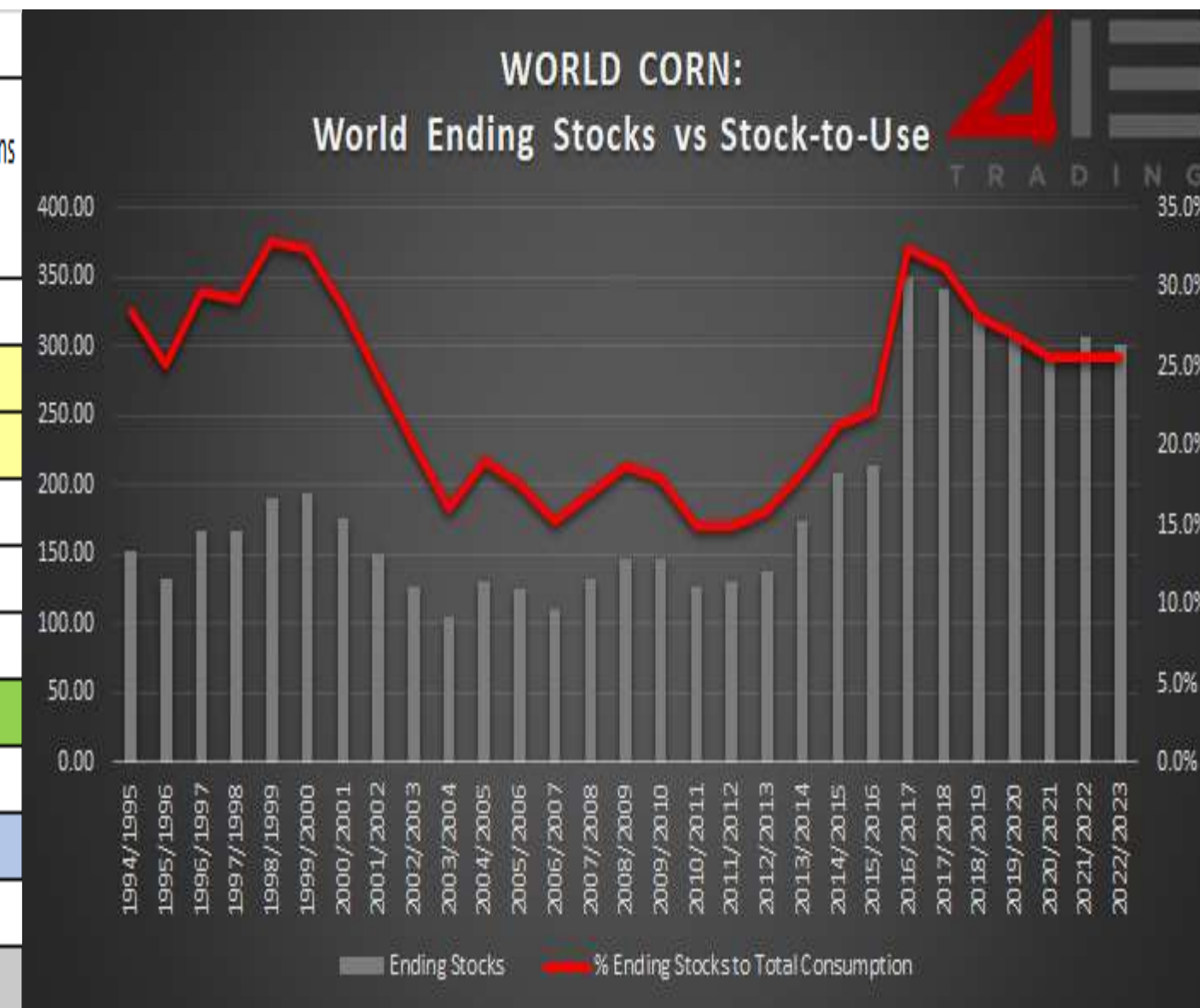
Supply and Demand - US Corn								
	USDA 2016/17	USDA 2017/18	USDA 2018/19	USDA 2019/20	USDA 2020/21	USDA 2021/22	Sep Projections 2022/23	Oct Projections 2022/23
Area (Million acres)								
Planted	94.0	90.2	88.9	89.7	90.7	93.3	88.6	88.6
Harvested	86.7	82.7	81.3	81.3	82.3	85.3	80.8	80.8
Yield (bushel/acre)	174.6	176.6	176.4	167.5	171.4	176.7	172.5	171.9
Supply (Million Bushels)								
Beginning Stocks	1 737	2 293	2 140	2 221	1 919	1 235	1 525	1 377
Production	15 148	14 609	14 340	13 620	14 111	15 074	13 944	13 896
Imports	57	36	28	42	24	24	25	50
Total Supply	16 942	16 939	16 508	15 883	16 055	16 333	15 494	15 322
Demand (Million Bushels)								
Feed & Residual	5464	5304	5430	5897	5597	5715	5225	5275
Food, Seed & Industry	6889	7057	6793	6287	6471	6769	6775	6725
Ethanol for Fuel	5439	5605	5378	4857	5033	5328	5325	5275
Domestic Total	12356	12361	12223	12185	12068	12484	12000	12000
Total Exports	2 293	2 438	2 065	1 778	2 753	2 471	2 275	2 150
Total Use	14 649	14 799	14 288	13 963	14 821	14 955	14 275	14 150
Ending Stocks	2 293	2 140	2 221	1 919	1 235	1 377	1 219	1 172
Stock/Use Ratio	15.7%	14.5%	15.5%	13.7%	8.3%	9.2%	8.5%	8.3%





Die WASDE krimp die wêreld mielie voorraad in vanaf die vorige verslag met 3.5 miljoen ton. Die voorraad-tot-verbruik verhouding van 25.6% kom naby aan die 25.5% van 2021/22 wat die laagste was in 4x jaar.

Supply and Demand - World Corn								
	USDA 2016/17	USDA 2017/18	USDA 2018/19	USDA 2019/20	USDA 2020/21	USDA 2021/22	Sep Projections 2022/23	Oct Projections 2022/23
Supply (Million metric tons)								
Beginning Stocks	311.48	351.96	340.97	322.41	307.45	292.78	312.14	307.01
Production	1 123.41	1 080.10	1 124.92	1 120.13	1 129.33	1 217.30	1 172.58	1 168.74
Imports	135.59	149.93	164.42	167.66	184.95	183.93	178.25	178.96
Demand (Million metric tons)								
Feed Domestic	656.07	672.36	703.88	716.03	723.86	751.93	743.05	740.23
Total Domestic	1 084.14	1 090.45	1 144.82	1 136.17	1 144.00	1 203.08	1 180.18	1 174.55
Exports	160.06	148.24	181.71	172.25	182.60	202.93	183.58	183.04
Ending Stocks	350.75	341.60	321.07	306.37	292.78	307.01	304.53	301.19
Stock/Use Ratio	32.4%	31.3%	28.0%	27.0%	25.6%	25.5%	25.8%	25.6%





WASDE Sojabone



USDA World Ending Stocks

WASDE October 12, 2022 – millions of tonnes

	2022/23	Trade	<i>USDA Sept.</i>
Corn	301.19	301.44	304.53
Soybeans	100.52	100.03	98.92
Wheat	267.54	267.49	268.57

Data sources: USDA; Reuters

@kannbwx

Die opsomming van die WASDE verslag vir die wêreld eindvoorraad.

Die uitkoms van die mielies is effens laer as verwag.

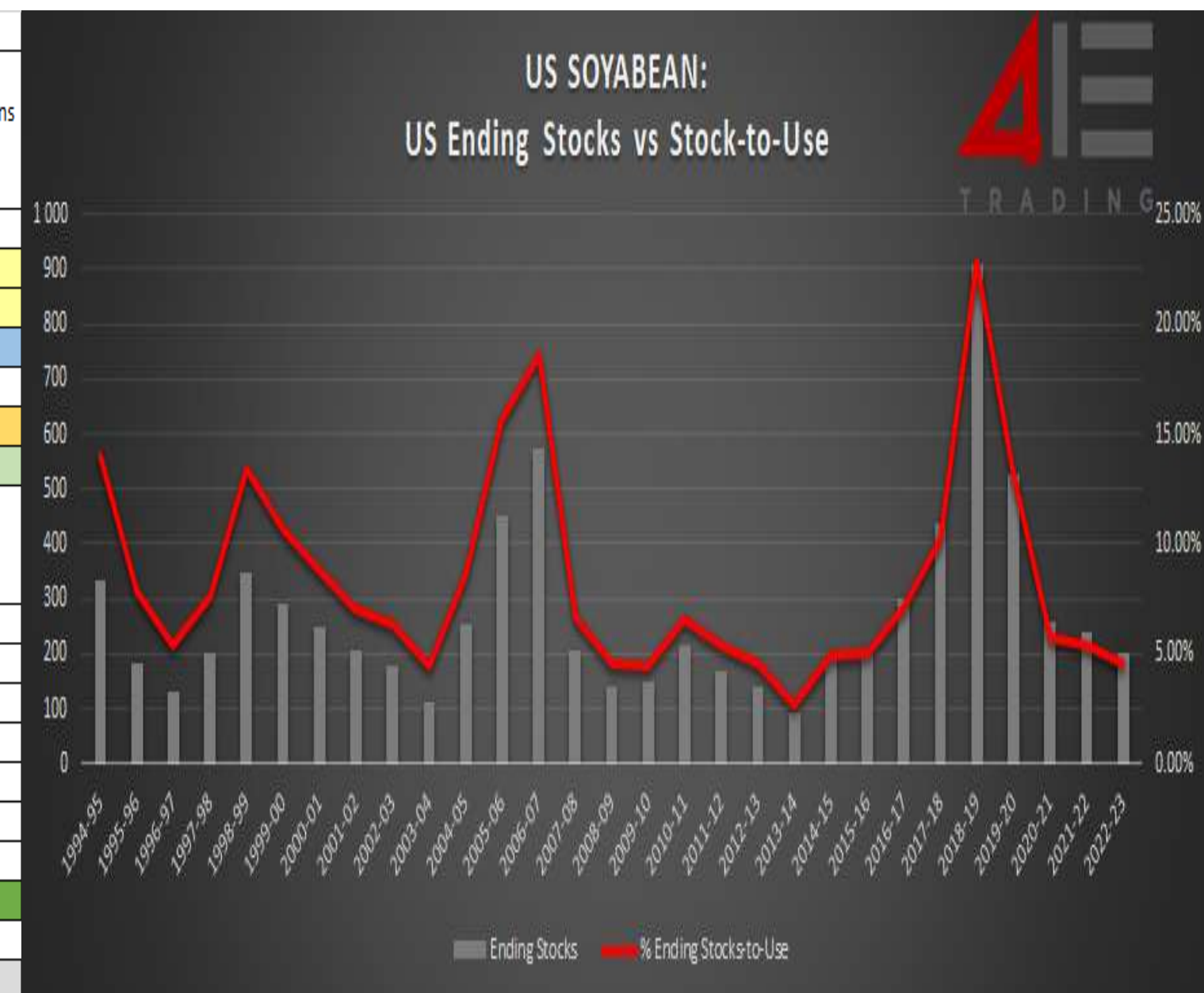
Sojabone was effens groter as verwag weens die sterk Brasiliaanse verwagte produksie.

Koring was in lyn met die verwagting.



Die VSA se sojabone eindvoorraad is aansienlik kleiner as verwag. Dit is weens laer geskatte aanplantings en aansienlik kleiner opbrengs wat sord vir die kleiner produksie. Die voorraad-tot-verbruik verhouding teen 4.5% is baie knap.

Supply and Demand - US Soybeans								
	USDA 2016/17	USDA 2017/18	USDA 2018/19	USDA 2019/20	USDA 2020/21	USDA 2021/22	Sep Projections 2022/23	Oct Projections 2022/23
Area (Million acres)								
Planted	83.4	90.2	89.2	76.1	83.4	87.2	87.5	87.5
Harvested	82.7	89.5	87.6	74.9	82.6	86.3	86.6	86.6
Yield (bushel/acre)	52.1	49.3	50.6	47.4	51.0	51.7	50.5	50.5
Supply (Million Bushels)								
Beginning Stocks	197	302	438	909	525	257	240	274
Production	4 305	4 412	4 428	3 552	4 216	4 465	4 378	4 313
Imports	22	22	14	15	20	16	15	15
Total Supply	4 524	4 735	4 880	4 476	4 761	4 738	4 633	4 602
Demand (Million Bushels)								
Crushing	1899	2055	2092	2165	2141	2204	2225	2235
Exports	2174	2134	1748	1679	2261	2158	2085	2045
Seeds	105	104	88	96	101	102	102	102
Residual	36	5	43	12	1	2	21	20
Total Use	4214	4297	3971	3952	4504	4465	4433	4402
Ending Stocks	311	438	909	525	257	274	200	200
Stock/Use Ratio	7.4%	10.2%	22.9%	13.3%	5.7%	6.1%	4.5%	4.5%



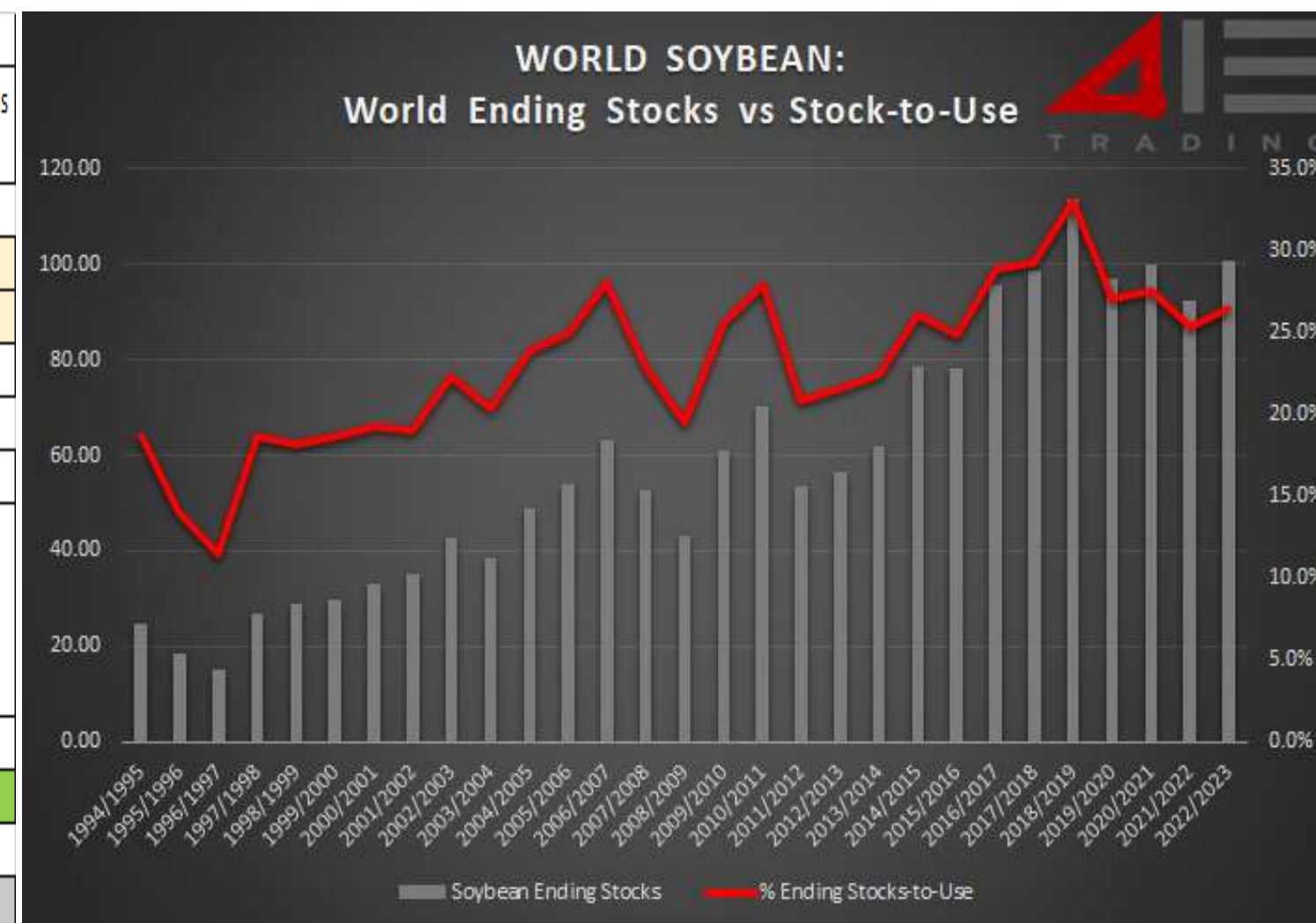


Die wêreld voorraad is 1.5 miljoen ton groter teenoor die vorige skatting.

Die eindvoorraad op 100.52 miljoen ton gereken, met China wat 30% van dit besit.

Die voorraad-tot-verbruik verhouding van 26.4% is aan die onder kant van die afgelope 9 jaar.

Supply and Demand - World Soybean								
	USDA 2016/17	USDA 2017/18	USDA 2018/19	USDA 2019/20	USDA 2020/21	USDA 2021/22	Sep Projections 2022/23	Oct Projections 2022/23
Supply (Million metric tons)								
Beginning Stocks	80.41	94.80	100.66	115.24	94.73	100.05	89.70	92.38
Production	349.31	342.09	361.04	339.97	368.44	355.69	389.77	390.99
Imports	144.22	153.23	145.88	165.12	165.49	154.41	165.02	166.23
Demand (Million metric tons)								
Domestic Crush	287.28	294.61	298.53	312.31	315.41	314.69	327.07	329.44
Total Domestic	330.78	338.03	344.28	358.32	363.76	363.58	377.68	380.24
Exports	147.50	153.08	148.83	165.17	164.86	154.18	167.88	168.84
Ending Stocks	95.65	99.02	114.48	96.84	100.04	92.38	98.92	100.52
Stock/Use Ratio	28.9%	29.3%	33.3%	27.0%	27.5%	25.4%	26.2%	26.4%

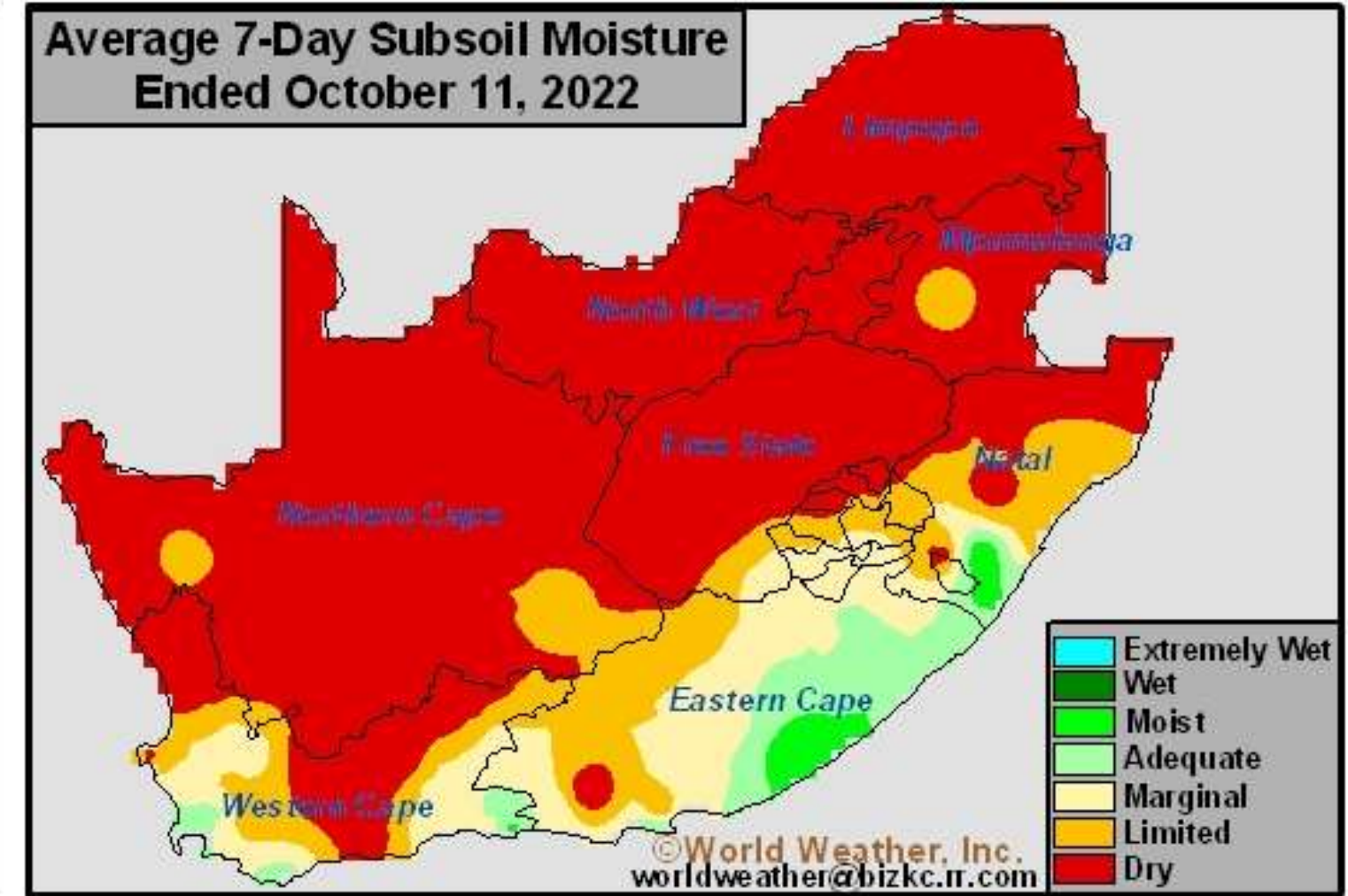
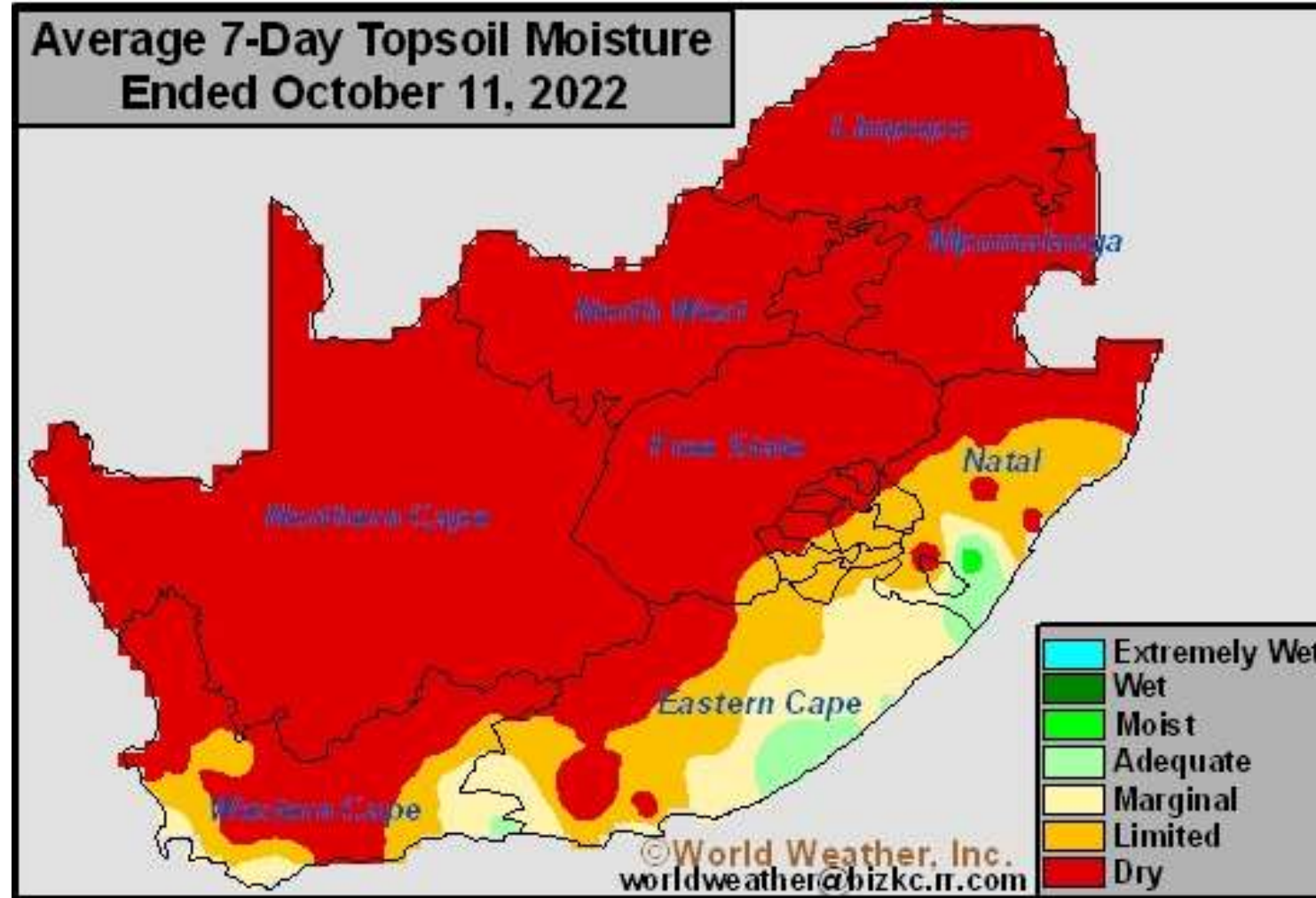


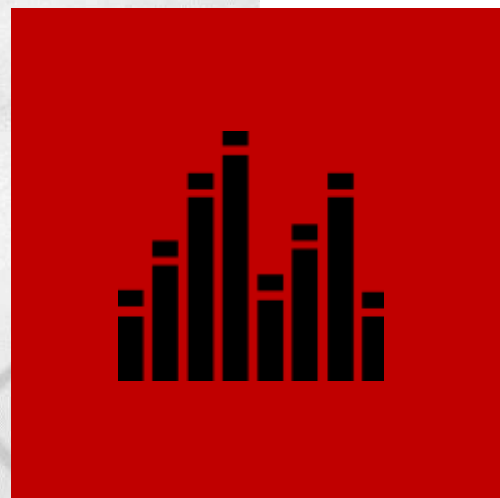


RSA Grondvog



RSA Grondvog





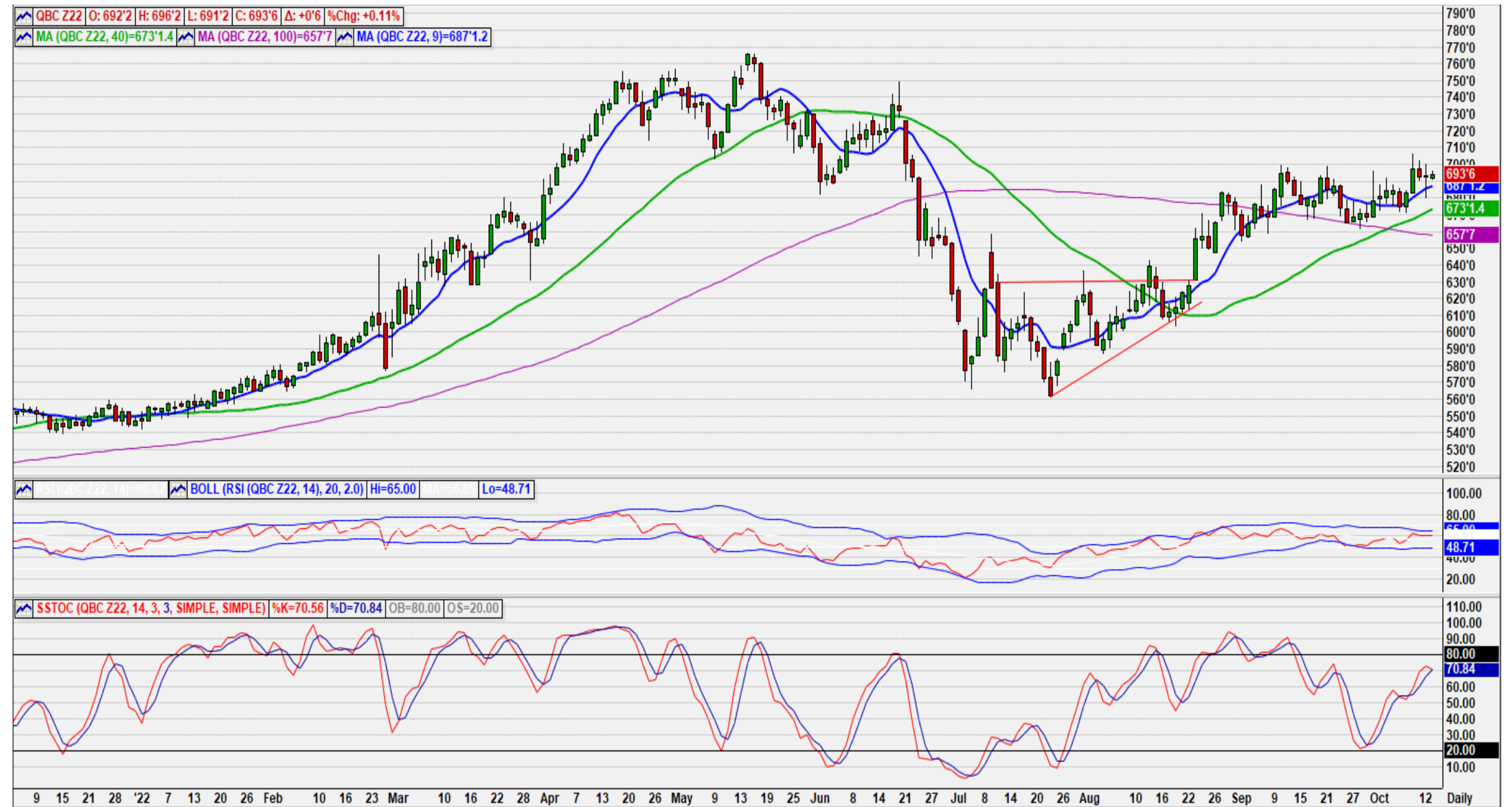
Grafieke

12 Oct 2022



CBOT Dec'22 Corn

Die Dec'22 Corn kontrak het nie 'n groot reaksie tot die verslag gehad nie. Die kontrak is steeds bo die 9-dag GG lyn en die tegniese aanwyser se momentum is nog sterk.





Safex Dec'22 Wmaz

Die Dec'22 WMAZ kontrak is teen sy kontrak hoog vlakke.

Vandag kan die mark styg op die rug van die swakker Rand.

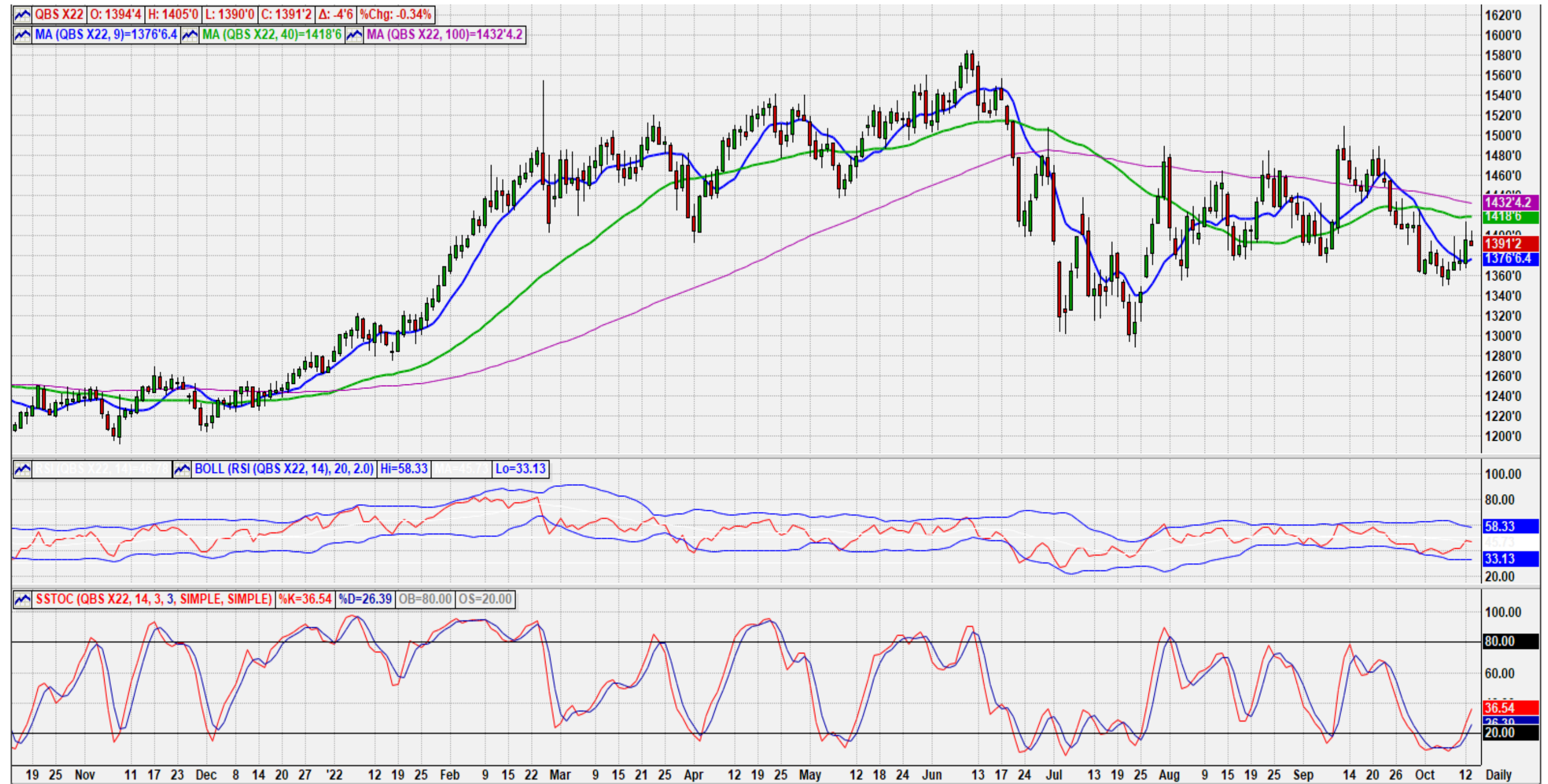
Die tegniese aanwyser is reeds oorgekoop.





CBOT Nov'22 Bean

Die CBOT Nov'22 BEAN kontrak het genoeg van 'n reaksie op die verslag gehad dat die 9-dag GG lyn na bo gesny is en die tegniese aanwyser het ook koopseine gegee.





Safex Dec'22 Soya

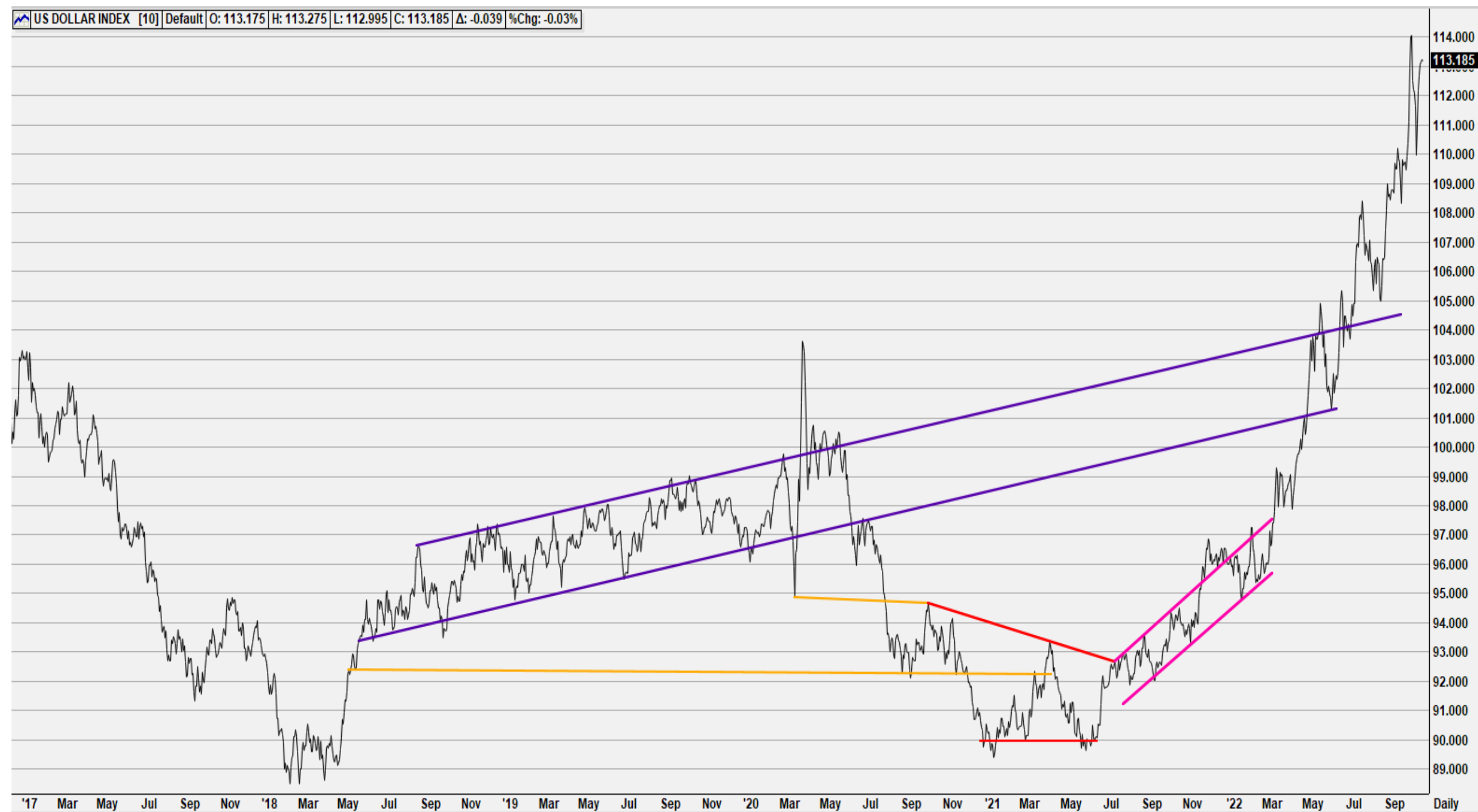
Die Dec'22 SOYA kontrak is op die hoogste vlakke in die kontrak geskiedenis. Die positiewe pariteit vir vandag op die rug van die swakker Rand kan pryse verder op druk.





Dollar indeks

Die VSA Dollar indeks versterk weer, maar is nie verby sy sterkste vlak van 114 nie. Dit mag nog getoets word. Die sterk Dollar laat die Rand verswak.

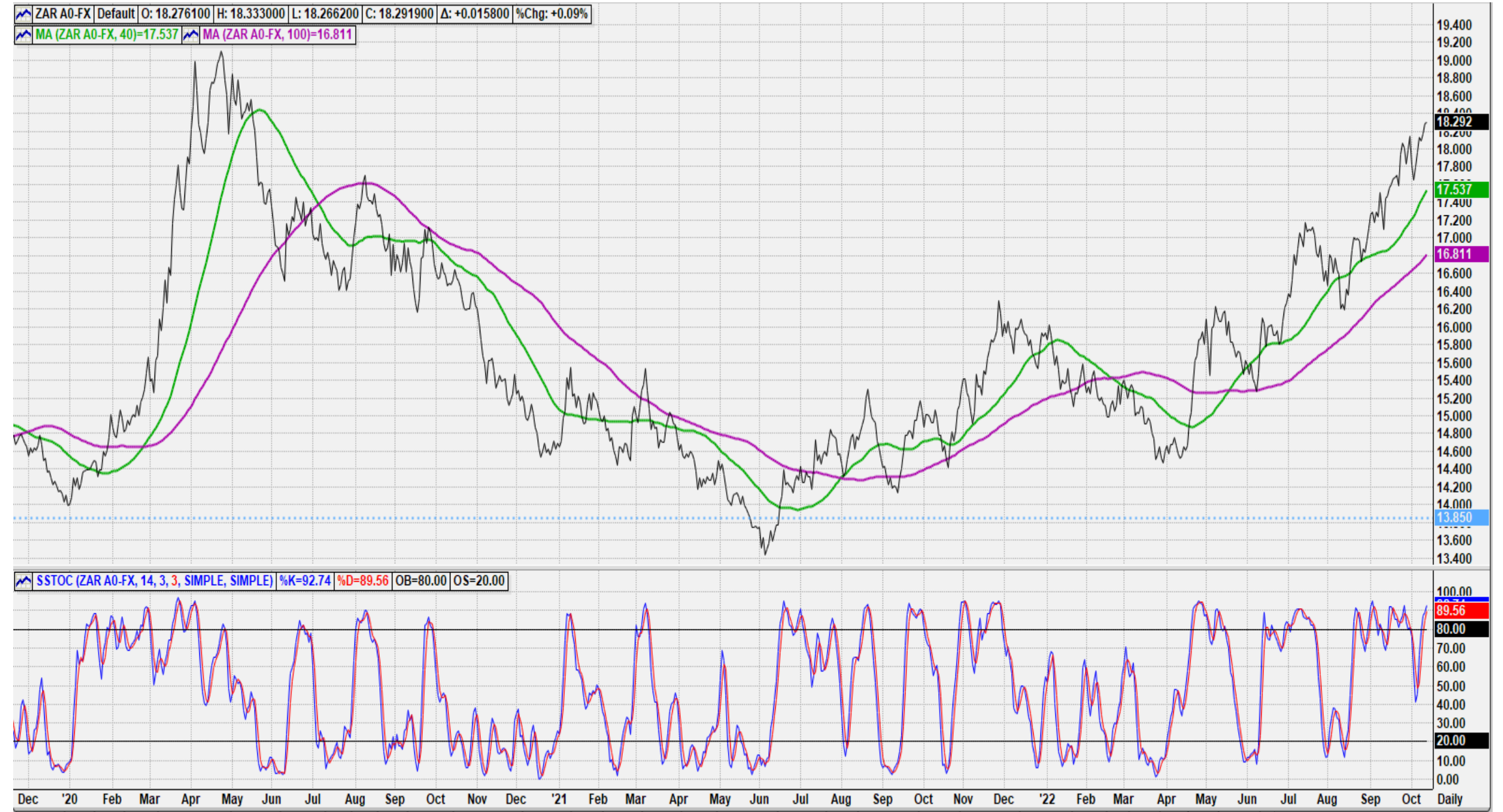


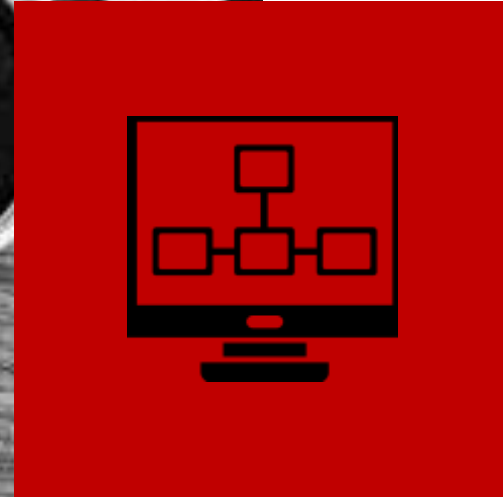


Rand/Dollar wisselkoers

Die Rand/Dollar wisselkoers
verswak op die rug van die
sterker Dollar.

Die tegniese aanwysers is hoog
en gee verkoop seine tans, maar
ek sou versigtig verhandel het
hier.



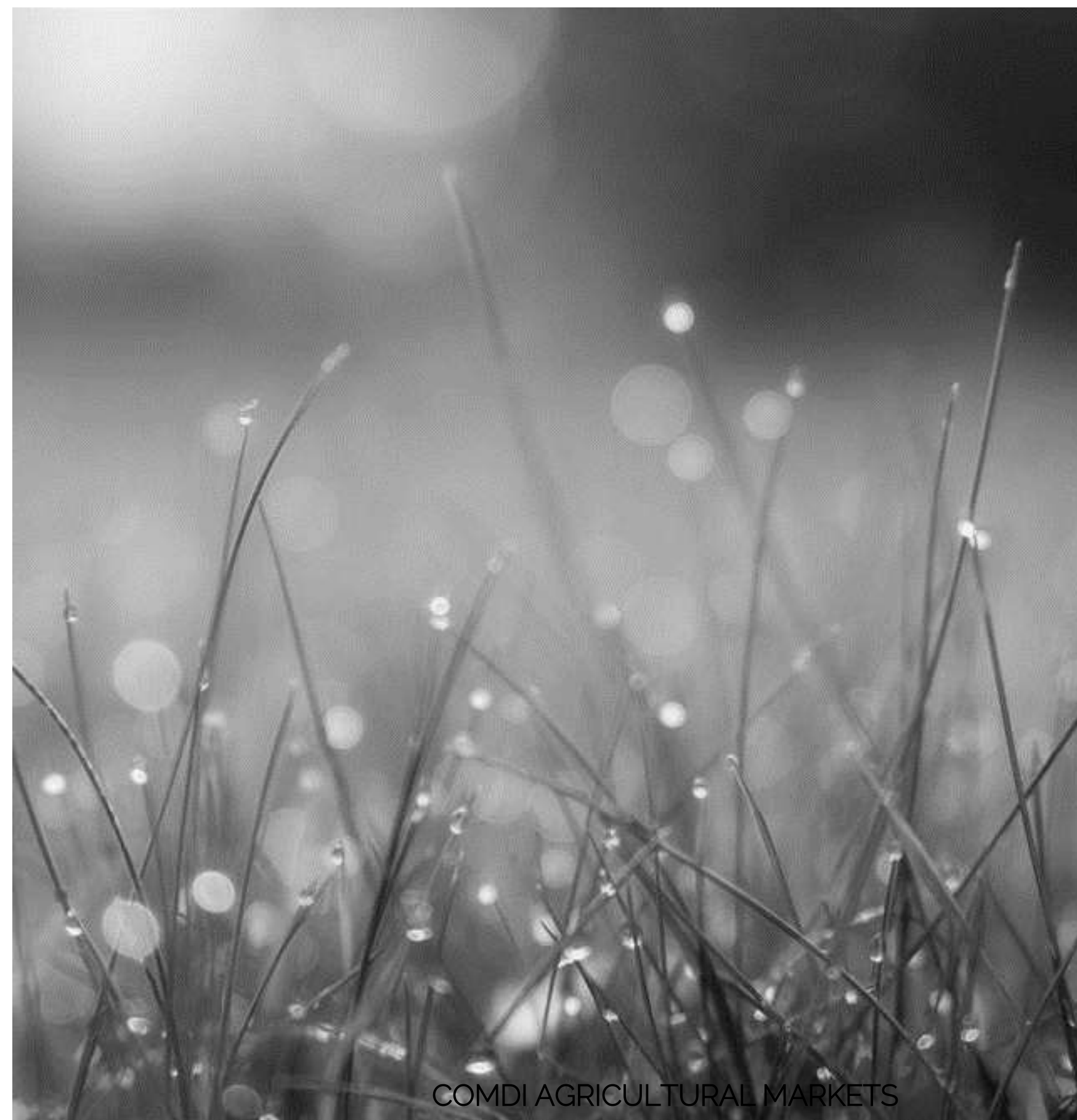


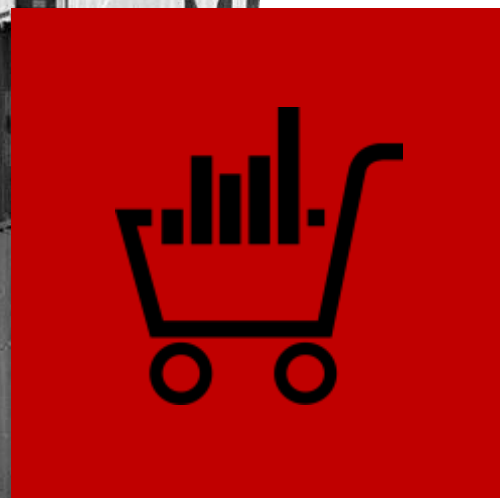
Weeklikse Opsomming

COMDI AGRICULTURAL MARKETS



- Die WASDE verslag publiseer die mielies goed in lyn met die verwagting vir die nuwe (2022/23) seisoen, maar die 2021/22 seisoen verras met sterk veevoer verbruik aanpassing wat die eindvoorraad laat krimp en dus die 2022/23 seisoen se begin voorraad laer aanpas.
- Die markte oor die algemeen reageer nie te veel op die verslag nie.
- Die Dollar is weer op 'n versterkings lopies.
- Die Rand het ongelukkig weerstand vlakke gebreek en ek verwag nog verswakkings.





SAGIS UITVOER VORDERING

COMDI AGRICULTURAL MARKETS



SAGIS

UITVOERE PER WEEK

UITVOERE	GEEL MIELIES	WIT MIELIES
WEEK	79 592	49 406
TOTAAL	1 442 729	349 755

VOLG ONS OP SOSIALE MEDIA



COMDI-AGRI



COMDI-AGRI



COMDI-AGRI



COMDI-AGRI

COMDI.CO.ZA

DANKIE



(012) 111 0557 of by info@4ietrading.co.za

Geskryf deur **Francois Fourie** van 4IE Trading, in samewerking met COMDI Agricultural Markets (Pty) Ltd

COMDI.CO.ZA